

**STADTSPORTBUND
MÖNCHENGLADBACH E. V.**

**Mitglieder- und
Fachspartenstatistik 2009**

Zusammengestellt von

Günter Kutschke

Stadtsportbund Mönchengladbach e.V.

Mitgliederstatistik 2009

Der Mitgliedsbestand des Stadtsportbundes M'gladbach erhöhte sich von 85.609 um 5.044 auf 90.653. Davon sind 27.977 Jugendliche bis 18 Jahre und 62.676 Erwachsene. Gegenüber Vorjahr erhöhten sich die Jugendlichen um 1.635 (+ 6,2 %), die Erwachsenen erhöhten sich um 3.409 (+ 5,8 %) .
Prozentual sind 30,9 % (Vj. 30,8 %) der Mitglieder Jugendliche und 69,1 % (Vj. 69,2 %) Erwachsene.
Im Verhältnis zu den 260 018 (31.12.2007) Einwohnern M'gladbachs treiben 34,86 % (Vj. 32,92 %) organisiert Sport.

Die Vereinszahl beträgt 217.(Vorjahr 216).
Es waren in 2009 2 Vereinszugänge sowie 1 Vereinsabgang zu verzeichnen.
Zugänge Verein zur Förderung de Rhein. Trabrennsports (+ 42) und Kinder- u. Jugend SV MG (+ 31)
Der Tennisclub Landwehr (- 9) hat sich 2009 abgemeldet.

Größter Verein ist wie im Vorjahr Bor. MG mit 40.921 Mitgliedern vor
TV MG 1848 (2.579) und Sport für betagte Bürger (1.874).
78 (Vj. 79) Vereine haben weniger als 50 Mitglieder.

Die meisten Zugänge hatten Bor. MG (+ 5.486), Grün Weiß M'gladbach (+ 120), DLRG Wickrath (+ 86)
Kampfkunst-Center JudjuSu-Jitsu (+ 72), ASV Dojo MG (+ 71), Int. Football Club Mavericks (+ 69).
Die meisten Abgänge meldeten GHTC (- 230), TS Lürrip (- 111), Tanzsportclub Rheindahlen (- 73)
Rheydt SV (- 72), DLRG Rheydt (-70), SV Dohr (-57) TV MG Hardt (- 47).

Die Sparten mit den meisten Mitgliedszahlen sind Fußball (50.644), Turnen (10.110)
Schwimmen/DLRG (4.337) und Tennis (3.631).

Steigerungen verzeichneten hauptsächlich die Sparten Fußball (+ 5.515),Budo/Karate (+158)
Volleyball (+79), Am. Football (+ 69), Tischtennis (60) und Schwimmen/DLRG (+ 43).

Rückgänge der Mitglieder verzeichneten hauptsächlich die Sparten
Turnen (- 370), Tennis (- 150), Hockey (- 139), Handball (- 72) ,Tanzen (- 71),
und Leichtathletik (- 56).

Im Jugendbereich erreichten die höchsten Steigerungen Fußball (+ 1.764) = davon passive 1.712 Bor. MG,
Budo/Karate (+ 136), Volleyball (+ 48) und Am. Football (+ 46).
Eine negative Entwicklung im Jugendbereich hatten Turnen (- 161), Hockey (- 109)
Leichtathletik (-40), und Reiten (- 21).

Die größten Jugendabteilungen haben der Bor. MG (8.748),(ohne Passive = 477)
TV 1848 MG (1'096), TuS Wickrath (804), TV Rheindahlen (682) und DLRG MG (650).
Die größten Zuwächse im Jugendbereich hatten Bor. MG (+ 1.705/passive + 1.712), Kampfkunst-Center
DLRG Wickrath (+ 86) Kampfk.-Center JudjuSu-Jitsu (+ 72), SpVG Odenk. (+ 60), M'gladbacher SV 1910 (+ 51),
Int. Football Mavericks (+ 46), ASV Dojo MG (+ 40) und Asahi Sport Center (+28).
Die meisten Abgänge im Jugendbereich hatten GHTC (- 134),Turnerschaft Lürrip (- 85),
Polizei SV (-67), SV Dohr (- 57) ,DLRG Rheydt (- 46), Viktoria Rheydt (- 43), TV Hardt (- 36),
TV Mühlfort-Bell (- 25),TV Germ. Dohr (- 24), SC Kokodan (- 24) und Leichtath. Gem. MG (- 23).

Die Zahl der passiven Mitglieder erhöhten sich um 5.800 auf ca. 44.800 Mitglieder.
Davon Bor MG 40.140 (Vj.34.135) = Steigerung 6.005
Jugendliche Passive bei Bor. MG 8.271 (Vj. 6'559), Erwachsene Passive 31.869 (Vj 27.576).

Mönchengladbach, den 30. Juni 2009
Günter Kutschke (Schatzmeister)

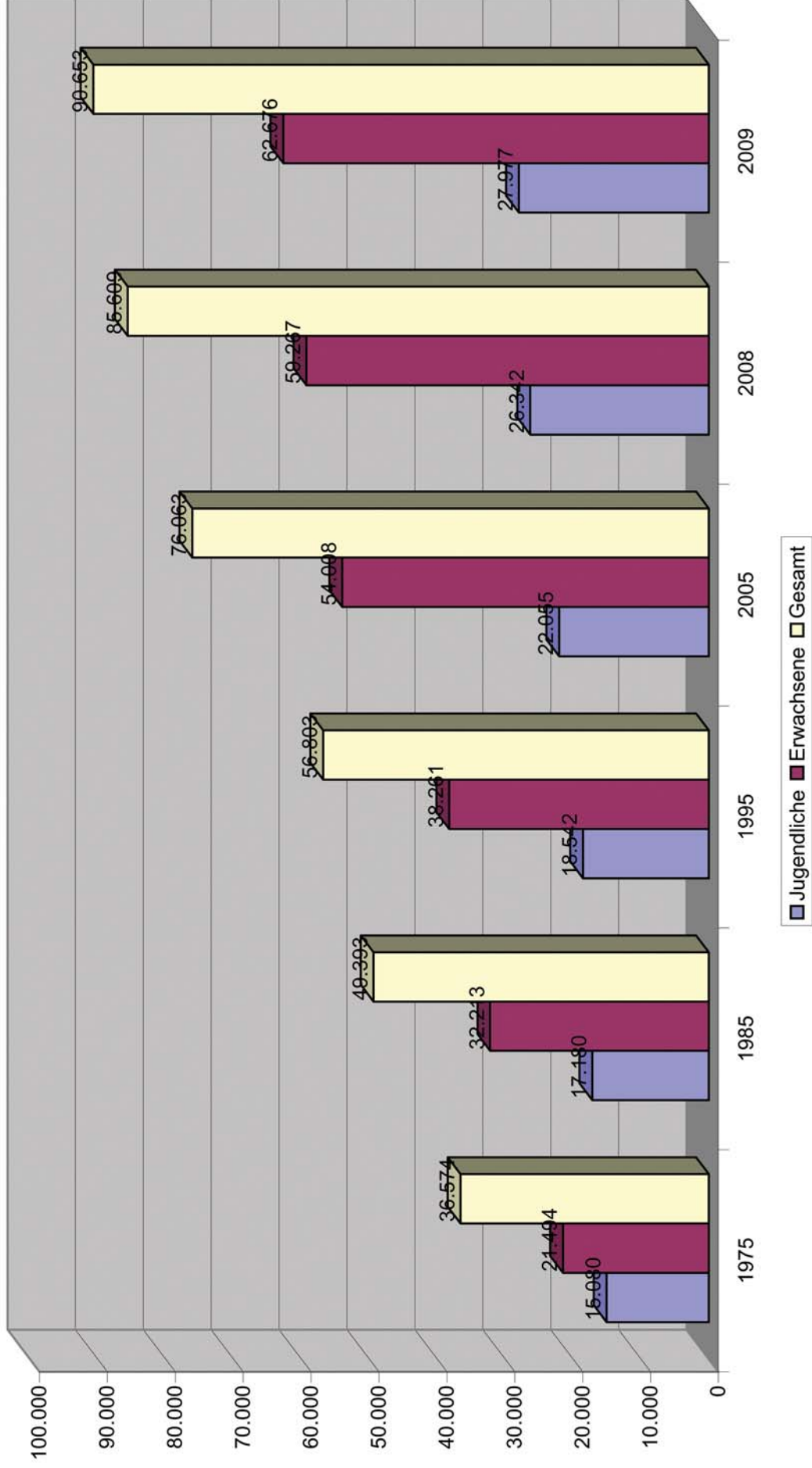
SSB - Vereins- und Mitgliederentwicklung

Stichtag	Mitglieds- Vereine	Vereinsmitglieder		Gesamt
		Jugendliche bis 18. Jahre	Erwachsene	
27.01.75	141	15.080	21.494	36.574
01.01.76	145	15.900	22.881	38.781
01.01.77	147	16.871	23.840	40.711
01.01.78	157	15.628	25.956	41.584
01.01.79	161	17.355	25.346	42.701
01.01.80	162	17.479	26.490	43.969
01.01.81	176	17.214	27.995	45.209
01.01.82	176	17.785	28.145	45.930
01.01.83	176	17.336	29.630	46.966
01.01.84	172	17.077	31.253	48.330
01.01.85	177	17.180	32.213	49.393
01.01.86	178	17.039	33.548	50.587
01.01.87	179	16.913	34.117	51.030
01.01.88	181	16.023	34.428	50.451
01.01.89	189	16.080	34.774	50.854
01.01.90	192	16.200	35.457	51.657
01.01.91	194	16.302	35.990	52.292
01.01.92	195	16.810	36.839	53.649
01.01.93	205	17.127	37.965	55.092
01.01.94	206	17.422	38.832	56.254
01.01.95	206	18.542	38.261	56.803
01.01.96	205	19.334	38.605	57.939
01.01.97	204	19.308	37.891	57.199
01.01.98	204	19.387	37.532	56.919
01.01.99	206	19.314	37.792	57.106
01.01.00	207	19.857	37.838	57.695
01.01.01	210	19.313	39.527	58.840
01.01.02	212	19.840	43.015	62.855
01.01.03	211	19.579	44.467	64.046
01.01.04	211	20.528	48.605	69.133
01.01.05	213	22.055	54.008	76.063
01.01.06	212	23.234	57.587	80.821
01.01.07	214	25.005	59.541	84.546
01.01.08	216	26.342	59.267	85.609
01.01.09	217	27.977	62.676	90.653

**SSB - Vereins- und Mitgliederentwicklung
(ab 1998 ohne Passive Mitglieder Bor. M'gladbach)**

Stichtag	Mitglieds- Vereine	Vereinsmitglieder		Gesamt
		Jugendliche bis 18. Jahre	Erwachsene	
27.01.75	141	15.080	21.494	36.574
01.01.76	145	15.900	22.881	38.781
01.01.77	147	16.871	23.840	40.711
01.01.78	157	15.628	25.956	41.584
01.01.79	161	17.355	25.346	42.701
01.01.80	162	17.479	26.490	43.969
01.01.81	176	17.214	27.995	45.209
01.01.82	176	17.785	28.145	45.930
01.01.83	176	17.336	29.630	46.966
01.01.84	172	17.077	31.253	48.330
01.01.85	177	17.180	32.213	49.393
01.01.86	178	17.039	33.548	50.587
01.01.87	179	16.913	34.117	51.030
01.01.88	181	16.023	34.428	50.451
01.01.89	189	16.080	34.774	50.854
01.01.90	192	16.200	35.457	51.657
01.01.91	194	16.302	35.990	52.292
01.01.92	195	16.810	36.839	53.649
01.01.93	205	17.127	37.965	55.092
01.01.94	206	17.422	38.832	56.254
01.01.95	206	18.542	38.261	56.803
01.01.96	205	19.334	38.605	57.939
01.01.97	204	19.308	37.891	57.199
01.01.98	204	19.277	34.487	53.764
01.01.99	206	19.171	34.578	53.749
01.01.00	207	19.605	34.139	53.744
01.01.01	210	19.073	34.067	53.140
01.01.02	212	19.378	34.402	53.780
01.01.03	211	18.891	33.080	51.971
01.01.04	211	19.316	32.315	51.631
01.01.05	213	19.871	31.812	51.683
01.01.06	212	20.023	31.119	51.142
01.01.07	214	19.607	31.594	51.201
01.01.08	216	19.783	31.691	51.474
01.01.09	217	19.706	30.807	50.513

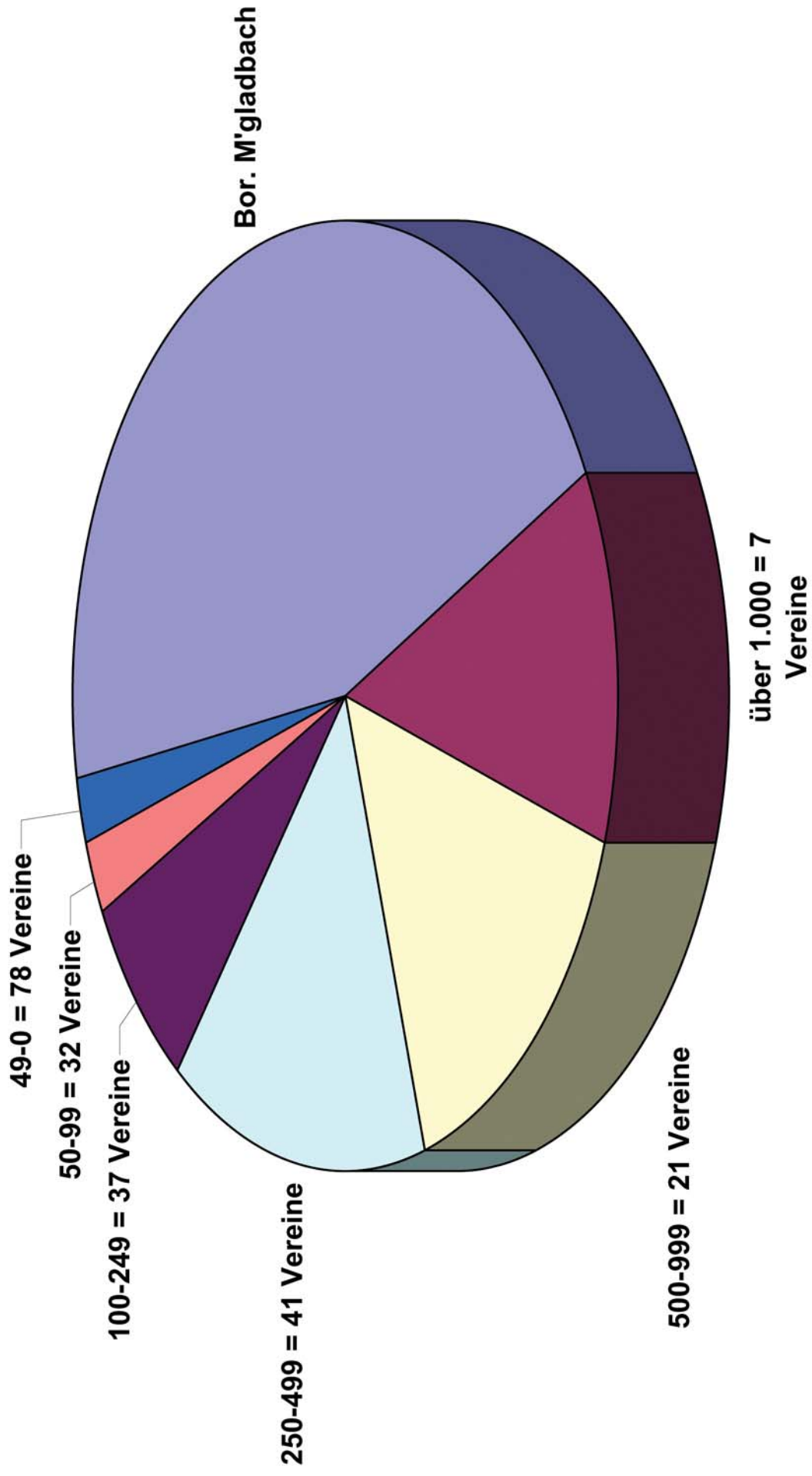
Mitglieder SSB Mönchengladbach



Altersstruktur 2009

	männlich	weiblich	Gesamt	Anteil
bis 6 Jahre	4.666	2.823	7.489	8,3%
7 - 14 Jahre	9.037	5.098	14.135	15,6%
15 - 18 Jahre	4.189	2.164	6.353	7,0%
Jugendliche Gesamt:	17.892	10.085	27.977	30,9%
19 - 26 Jahre	5.626	2.069	7.695	8,5%
27 - 40 Jahre	15.595	3.335	18.930	20,9%
41 - 60 Jahre	20.379	5.970	26.349	29,1%
über 60 Jahre	5.685	4.017	9.702	10,7%
Erwachsene Gesamt:	47.285	15.391	62.676	69,1%
Gesamt:	65.177	25.476	90.653	100,0%
	71,9%	28,1%	100,0%	
217 Vereine Bewohner 260'018 (Statistik Stadt M'gladbach) Verhältnis 34,86 %				

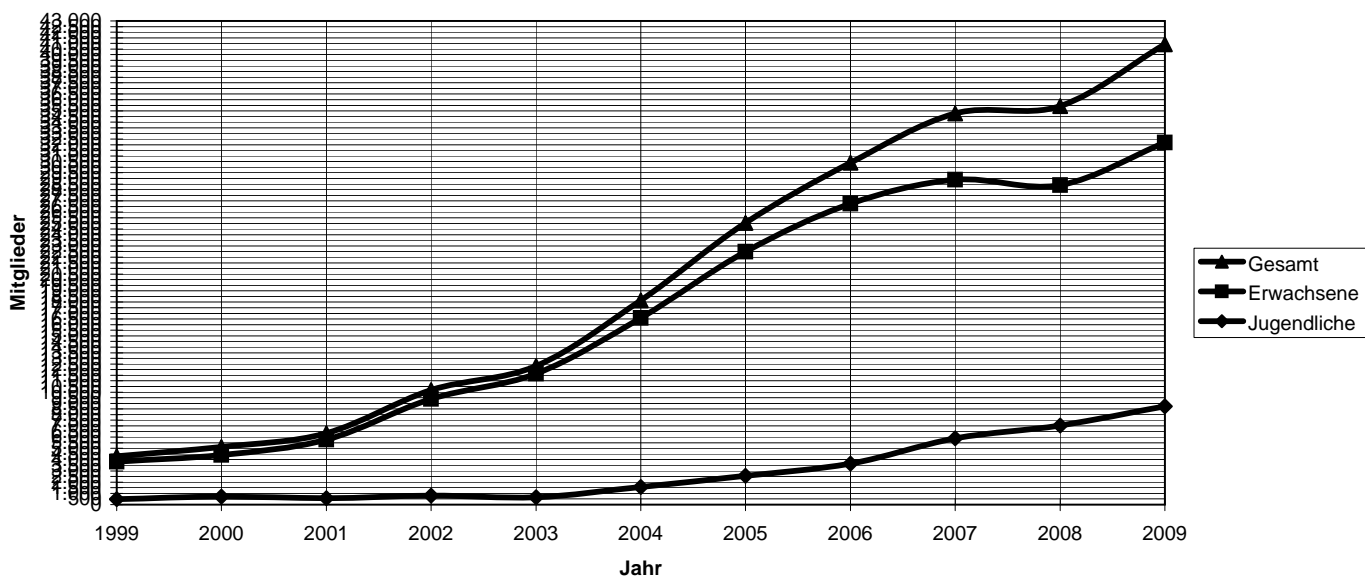
Vereinsgrößen 2009



Die 10 größten Vereine

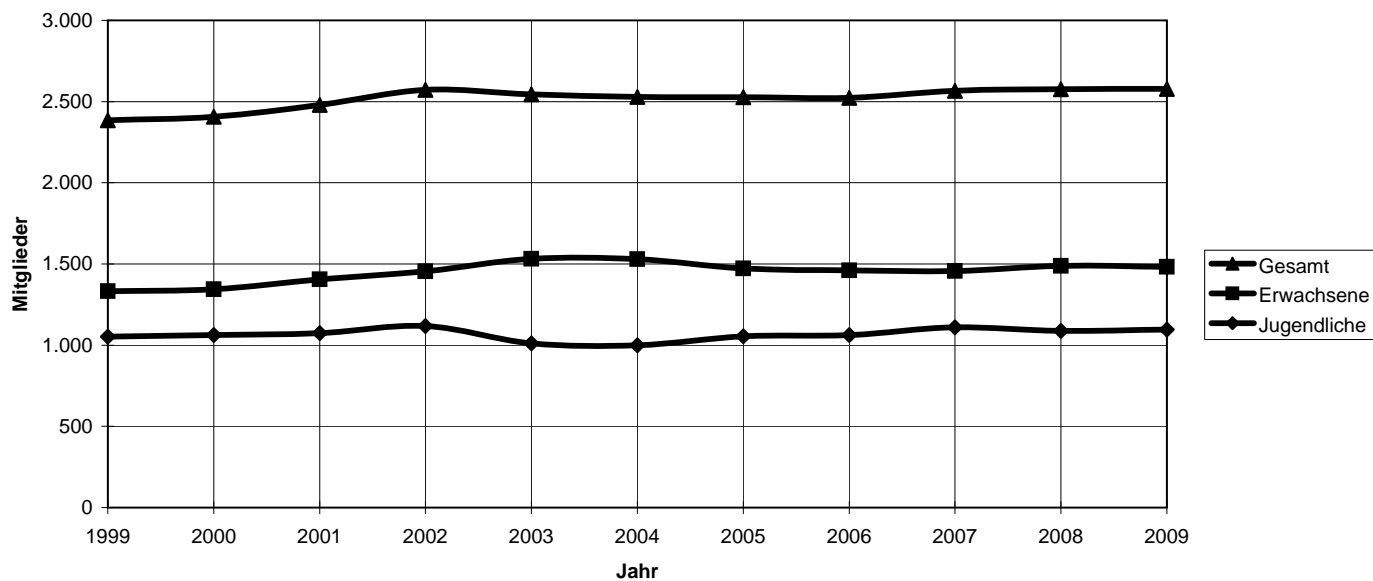
RANG(VJ.)	VEREIN	Anzahl 2009	Anzahl 2008
1.(1.)	Borussia VfL 1900 M^gladbach	40.921	35.435
2.(2.)	MG TV 1848	2.579	2.577
3.(3.)	Sport für betagte Bürger	1.874	1.906
4.(4.)	TUS 1860 Wickrath	1.643	1.609
5.(5.)	TV Rheindahlen 1883	1.549	1.522
6.(6.)	Rheydter TV 1847	1.468	1.446
7.(7.)	DLRG MG	1.259	1.224
8.(8.)	Turnerschaft Lürrip 1901	1.049	1.160
9.(10.)	Deutscher Alpenverein Bergfr. RY	960	950
10.(11.)	Turnerschaft MG-Neuwerk	828	869

Borussia Mönchengladbach 1999 - 2009



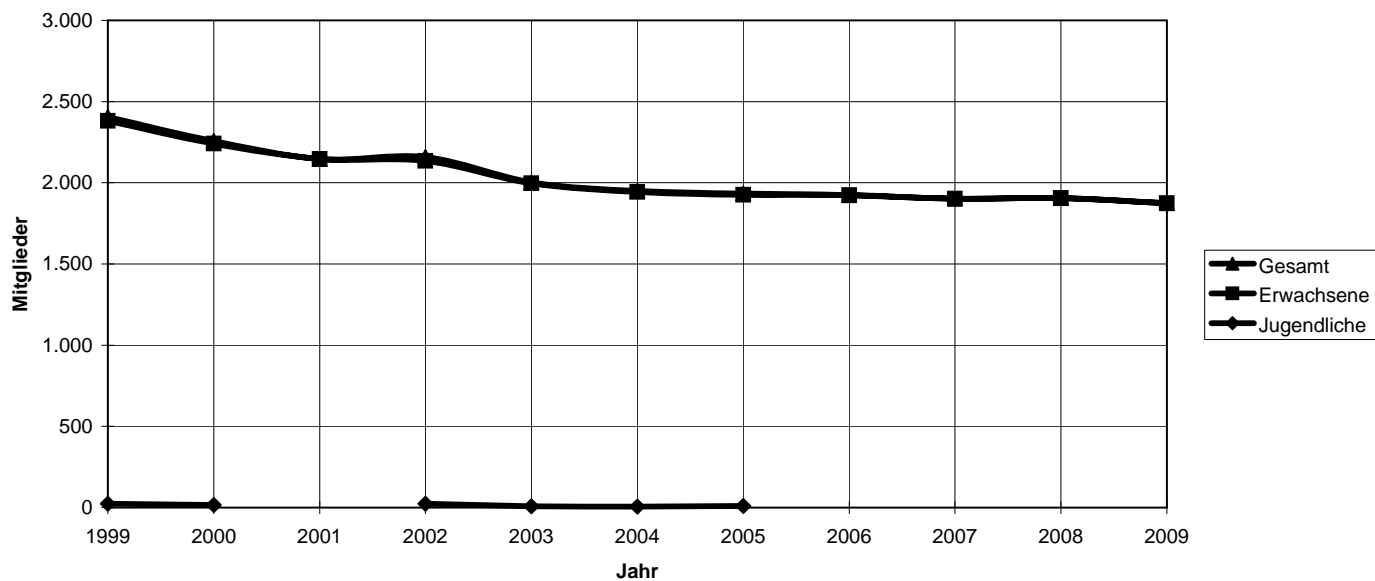
Jahr	Jugendliche	Erwachsene	Gesamt
1999	487	3.823	4.310
2000	712	4.408	5.120
2001	569	5.790	6.359
2002	805	9.396	10.201
2003	661	11.648	12.309
2004	1.563	16.591	18.154
2005	2.567	22.481	25.048
2006	3.655	26.752	30.407
2007	5.891	28.875	34.766
2008	7.043	28.392	35.435
2009	8.748	32.173	40.921

TV 1848 M'gladbach 1999 - 2009



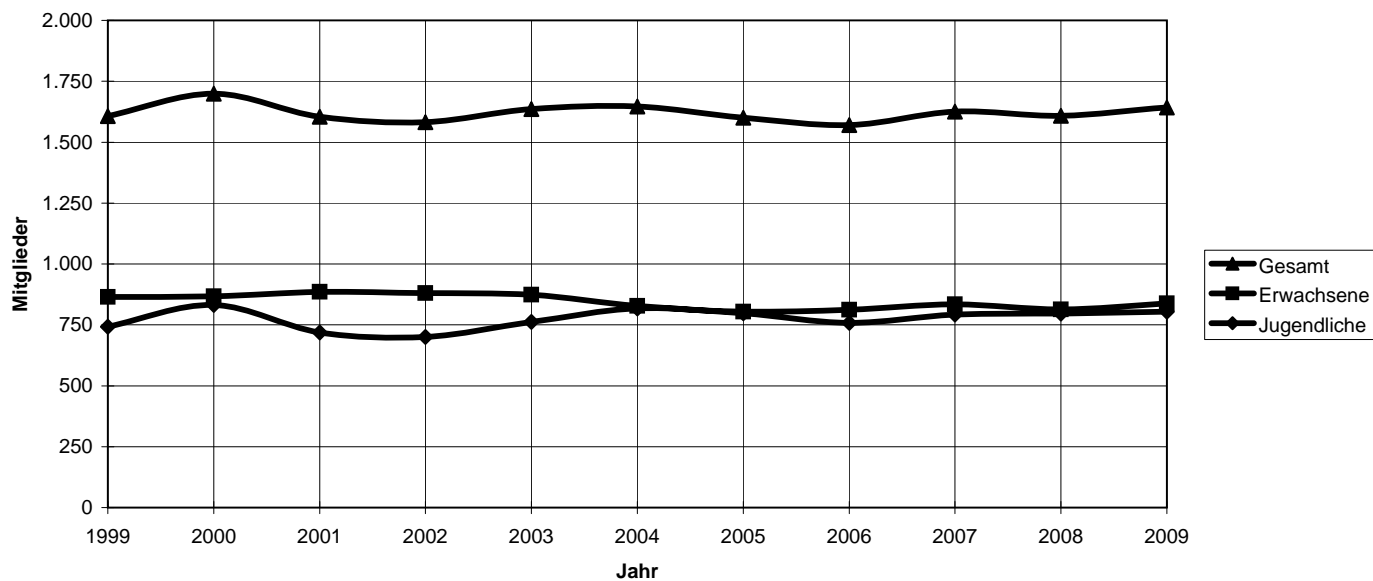
Jahr	Jugendliche	Erwachsene	Gesamt
1999	1.052	1.333	2.385
2000	1.062	1.345	2.407
2001	1.075	1.405	2.480
2002	1.117	1.455	2.572
2003	1.012	1.532	2.544
2004	999	1.529	2.528
2005	1.055	1.472	2.527
2006	1.062	1.461	2.523
2007	1.110	1.456	2.566
2008	1.088	1.489	2.577
2009	1.096	1.483	2.579

Sport für betagte Bürger 1999 - 2009



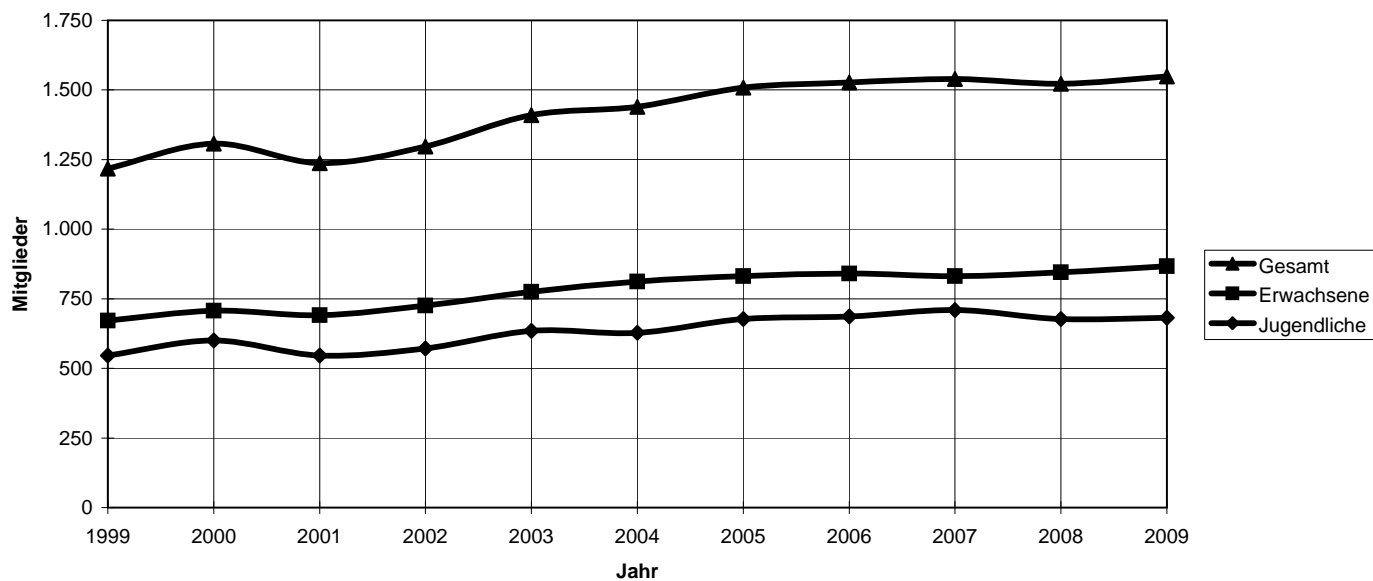
Jahr	Jugendliche	Erwachsene	Gesamt
1999	23	2.381	2.404
2000	15	2.242	2.257
2001		2.147	2.147
2002	24	2.135	2.159
2003	7	1.996	2.003
2004	6	1.943	1.949
2005	9	1.925	1.934
2006		1.924	1.924
2007		1.902	1.902
2008		1.906	1.906
2009		1.874	1.874

TuS Wickrath 1860 1999 - 2009



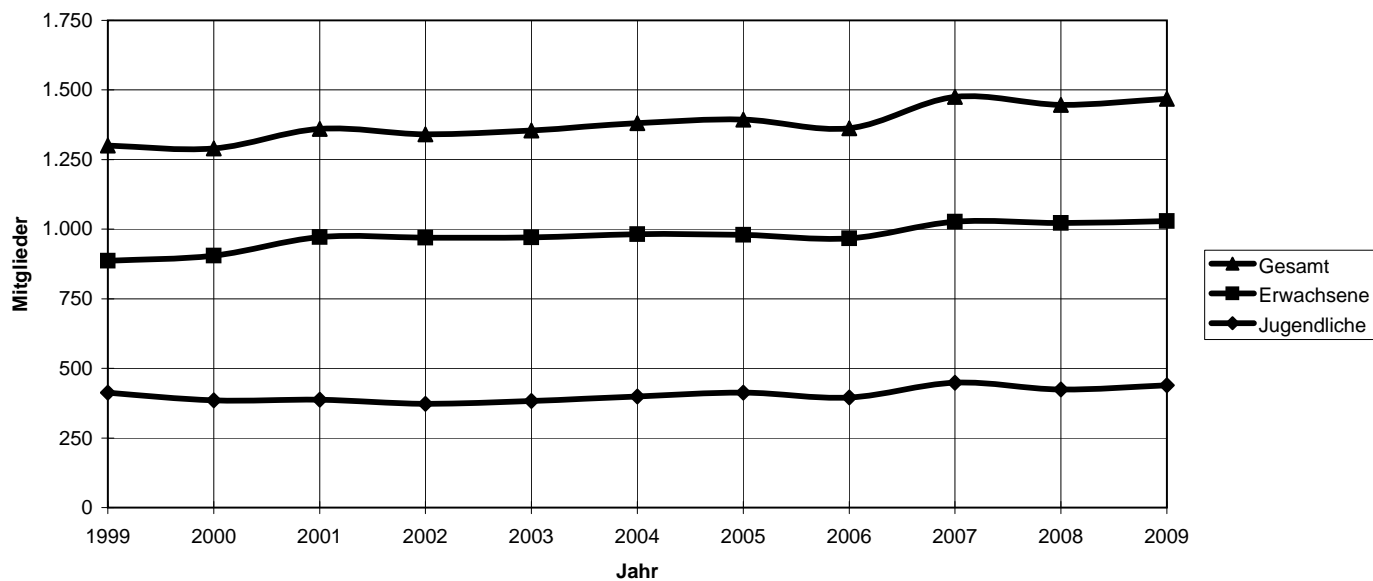
Jahr	Jugendliche	Erwachsene	Gesamt
1999	742	865	1.607
2000	832	867	1.699
2001	719	886	1.605
2002	701	881	1.582
2003	762	874	1.636
2004	818	828	1.646
2005	797	804	1.601
2006	758	812	1.570
2007	792	834	1.626
2008	796	813	1.609
2009	804	839	1.643

TV Rheindahlen 1847 1999 - 2009



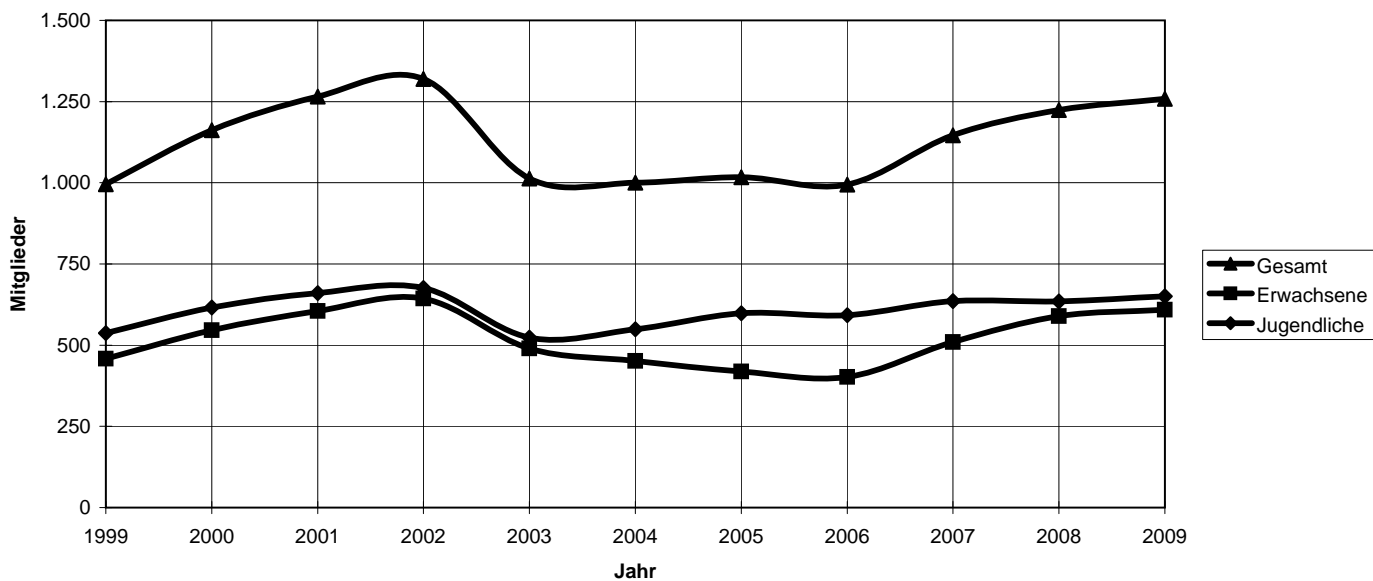
Jahr	Jugendliche	Erwachsene	Gesamt
1999	546	672	1.218
2000	600	707	1.307
2001	546	691	1.237
2002	571	726	1.297
2003	635	775	1.410
2004	628	812	1.440
2005	677	831	1.508
2006	686	841	1.527
2007	709	831	1.540
2008	677	845	1.522
2009	682	867	1.549

Rheydter Turnverein 1847 1999 - 2009



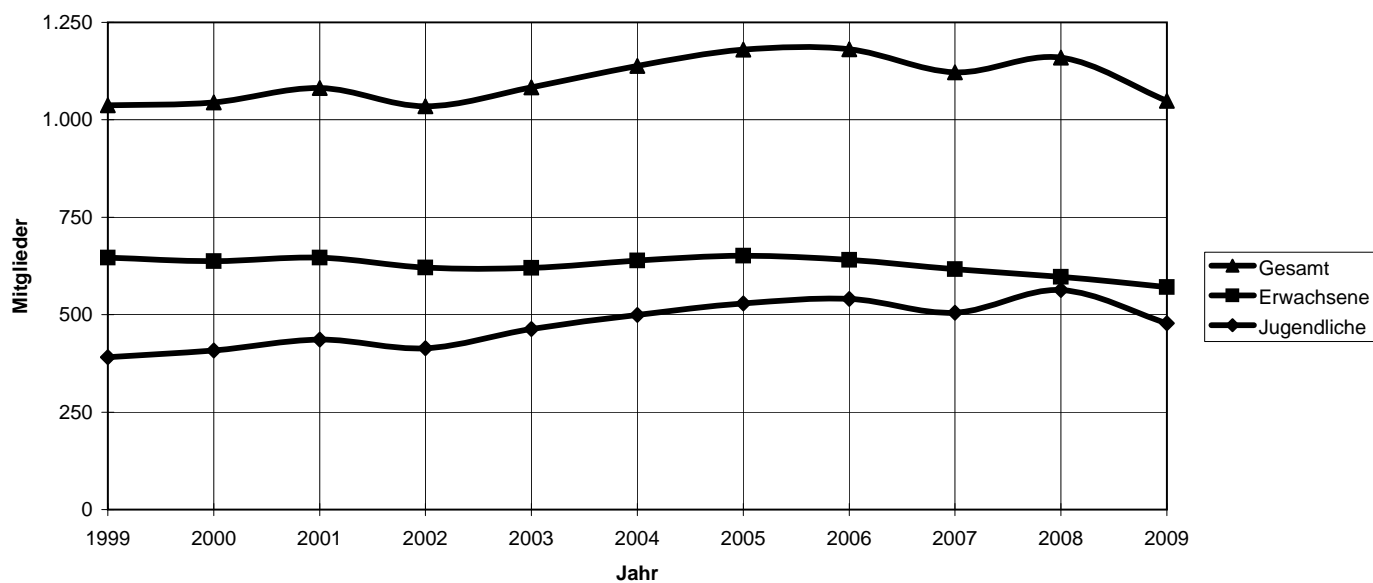
Jahr	Jugendliche	Erwachsene	Gesamt
1999	413	887	1.300
2000	385	905	1.290
2001	388	972	1.360
2002	372	969	1.341
2003	383	971	1.354
2004	399	982	1.381
2005	413	980	1.393
2006	395	967	1.362
2007	448	1.027	1.475
2008	424	1.022	1.446
2009	439	1.029	1.468

DLRG M'gladbach 1999 - 2009



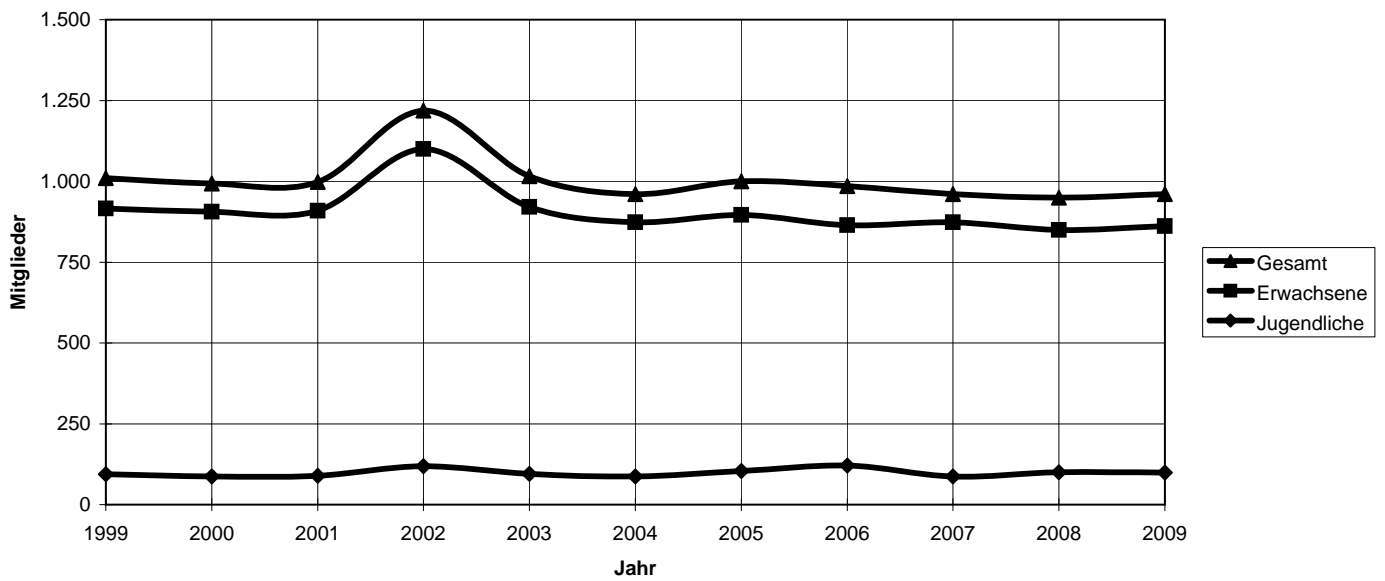
Jahr	Jugendliche	Erwachsene	Gesamt
1999	537	458	995
2000	616	546	1.162
2001	660	605	1.265
2002	676	644	1.320
2003	523	490	1.013
2004	549	451	1.000
2005	598	419	1.017
2006	592	402	994
2007	636	510	1.146
2008	635	589	1.224
2009	650	609	1.259

Turnerschaft Lürrip 1999 - 2009



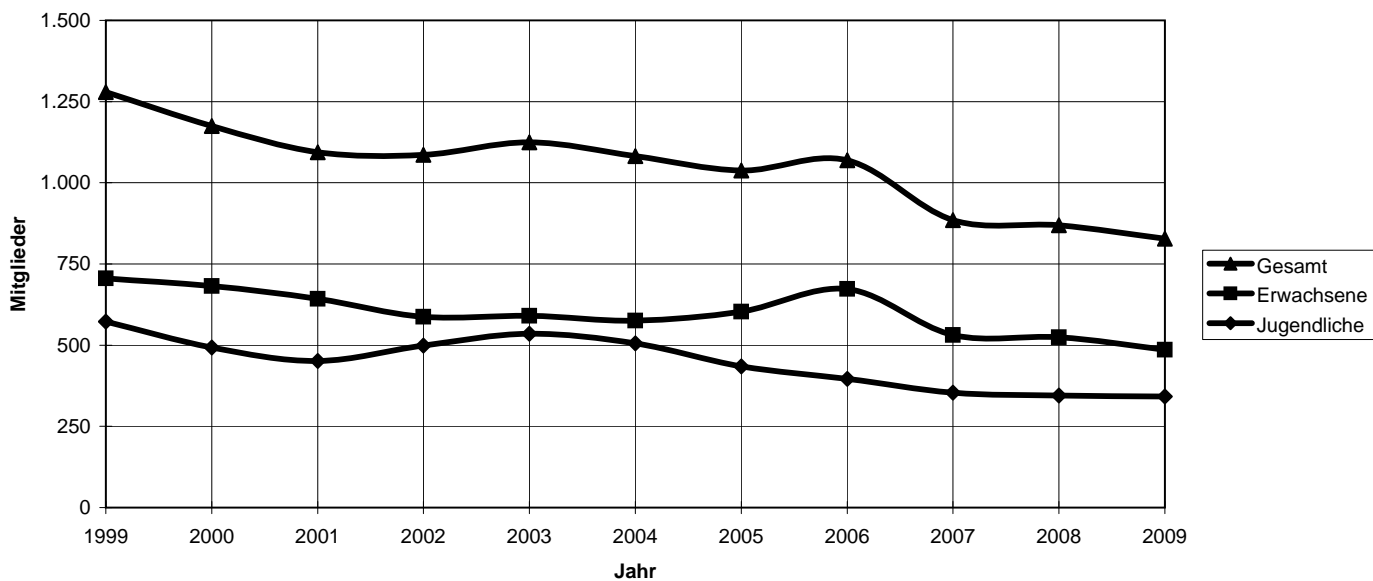
Jahr	Jugendliche	Erwachsene	Gesamt
1999	391	646	1.037
2000	408	637	1.045
2001	436	646	1.082
2002	414	621	1.035
2003	463	620	1.083
2004	499	639	1.138
2005	529	651	1.180
2006	540	641	1.181
2007	505	617	1.122
2008	563	597	1.160
2009	478	571	1.049

Alpenverein (Bergfreunde) 1999- 2009



Jahr	Jugendliche	Erwachsene	Gesamt
1999	94	916	1.010
2000	87	906	993
2001	89	909	998
2002	119	1.100	1.219
2003	95	921	1.016
2004	87	873	960
2005	104	896	1.000
2006	121	864	985
2007	87	873	960
2008	100	850	950
2009	99	861	960

Turnerschaft MG-Neuwerk 1999 - 2009



Jahr	Jugendliche	Erwachsene	Gesamt
1999	573	706	1.279
2000	493	682	1.175
2001	451	643	1.094
2002	499	587	1.086
2003	535	590	1.125
2004	506	576	1.082
2005	435	603	1.038
2006	396	673	1.069
2007	354	531	885
2008	345	524	869
2009	342	486	828

Die größten Jugendabteilungen

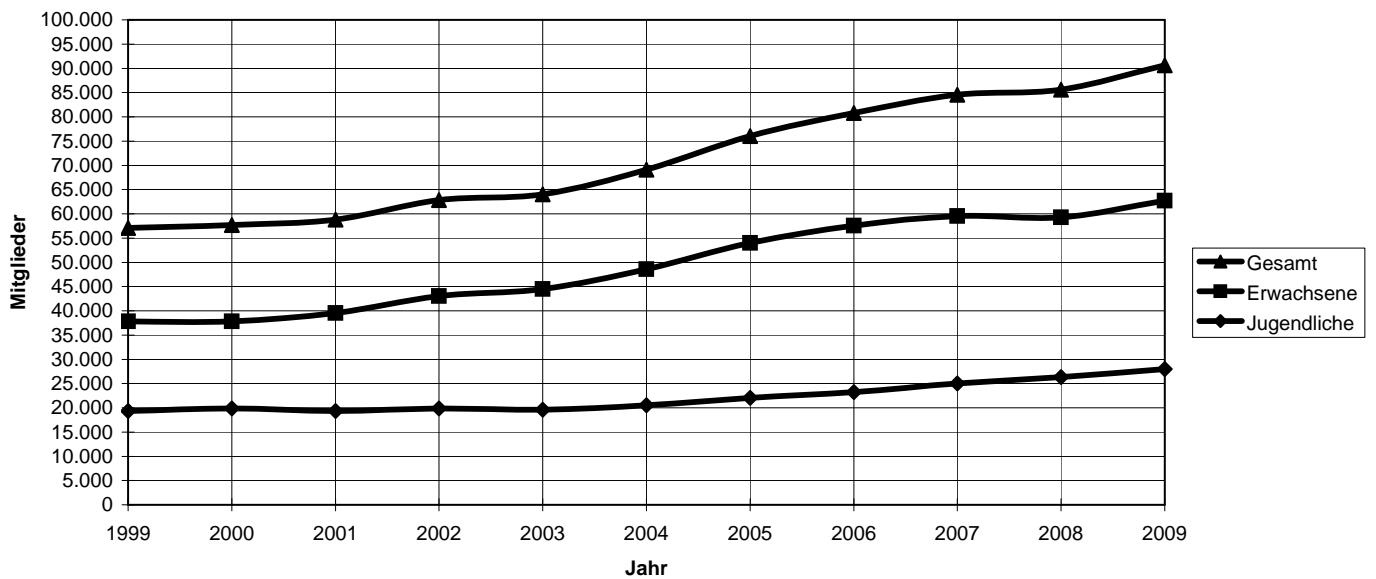
(ohne Passive Bor. M'gladbach)

Rang	Vj.	Verein	Anzahl 2009	Anzahl 2008	Veränd. 2009/2008
1	(1)	Bor. Mönchengl. (Gesamt)	8.748	7.043	1.705
		Bor. Mönchengl. (nur Passive)	8.271	6.559	1.712
		Bor. Mönchengl. (o. Passive)	477	484	-7
1	(1)	MG Turnverein 1848	1.096	1.088	8
2	(2)	TUS Wickrath	804	796	8
3	(3)	TV Rheindahlen	682	677	5
4	(4)	DLRG MG	650	635	15
5	(5)	Turnerschaft Lürrip	478	563	-85
6	(6)	Bor. Mönchengl. (o. Passive)	477	484	-7
7	(8)	TUS Jahn MG	446	444	2
8	(9)	RY Turnverein 1847	439	424	15
9	(11)	TV Eintr. Pongs	392	367	25
10	(14)	M'gladb. SV 1910	378	327	51
11	(13)	SSV Rheydt	350	335	15
12	(12)	Turnerschaft Neuwerk	342	345	-3
13	(16)	1. FC. MG	341	320	21
14	(7)	GHTC	325	459	-134
15	(20)	SpVG 05/07 Odenk.	324	264	60
16	(15)	Sportfr. Neuwerk	320	324	-4
17	(10)	Polizei SV	318	385	-67
18	(17)	DJK Giesenkirchen	305	309	-4
19	(18)	1. Judoclub M'gladb.	295	284	11
20	(35)	DLRG Wickrath	289	203	86
21	(22)	Post- u. Telekom MG	268	256	12
22	(23)	DJK Hehn	255	256	-1
23	(27)	RSV Hockey+Tennis	255	231	24
24	(29)	ATV Biesel-Giesenk.	249	226	23
25	(43)	Kampfk.-Center Judju	246	174	72
		Summe	10.324	10.176	148

SPARTEN		Erwachsene	Jugendliche	Gesamt	VERÄNDERUNG Z. VORJAHR		
					Erwachsene	Jugendliche	Gesamt
1. FUßBALL	ZAHL %	37.221 59,4	13.423 48,0	50.644 55,9	3.751 11,2	1.764 15,1	5.515 12,2
2. TURNEN	ZAHL %	5.984 9,5	4.126 14,7	10.110 11,2	-209 -3,4	-161 -3,8	-370 -3,5
3. SCHWIMMEN/ DLRG	ZAHL %	2.178 3,5	2.159 7,7	4.337 4,8	23 1,1	20 0,9	43 1,0
4. TENNIS	ZAHL %	2.874 4,6	757 2,7	3.631 4,0	-144 -4,8	-6 -0,8	-150 -4,0
5. HAND- BALL	ZAHL %	1.424 2,3	1.586 5,7	3.010 3,3	-64 -4,3	-8 -0,5	-72 -2,3
6. BUDO/ KARATE	ZAHL %	863 1,4	1.659 5,9	2.522 2,8	22 2,6	136 8,9	158 6,7
7. ALTEN- SPORT	ZAHL %	1.874 3,0	0 0,0	1.874 2,1	-32 -1,7	0 100,0	-32 -1,7
8. TISCH- TENNIS	ZAHL %	795 1,3	695 2,5	1.490 1,6	51 6,9	9 1,3	60 4,2
9. VOLLEY- BALL	ZAHL %	839 1,3	452 1,6	1.291 1,4	31 3,8	48 11,9	79 6,5
10 TANZEN	ZAHL %	829 1,3	415 1,5	1.244 1,4	-76 -8,4	5 1,2	-71 -5,4
11. LEICHT- ATHLET.	ZAHL %	641 1,0	546 2,0	1.187 1,3	-16 -2,4	-40 -6,8	-56 -4,5
12. BERG- FREUNDE	ZAHL %	861 1,4	99 0,4	960 1,1	11 1,3	-1 -1,0	10 1,1
13 SCHÜTZEN/ BOGENSPORT	ZAHL %	880 1,4	65 0,2	945 1,0	15 1,7	4 6,6	19 2,1
14. REITEN	ZAHL %	606 1,0	314 1,1	920 1,0	34 5,9	-21 -6,3	13 1,4

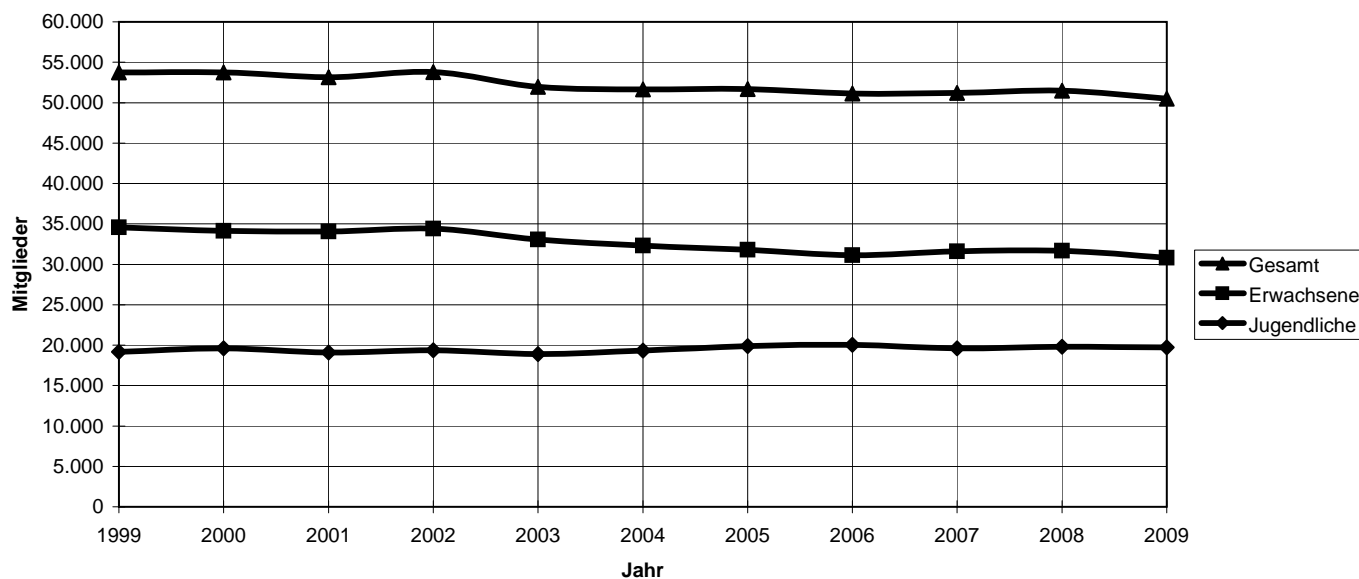
SPARTEN		Erwachsene	Jugendliche	Gesamt	VERÄNDERUNG Z. VORJAHR		
					Erwachsene	Jugendliche	Gesamt
15. HOCKEY	ZAHL	365	449	814	-30	-109	-139
	%	0,6	1,6	0,9	-7,6	-19,5	-14,6
16. BEHIND. SPORT	ZAHL	748	23	771	-18	-19	-37
	%	1,2	0,1	0,9	-2,3	-45,2	-4,6
17. HUNDE- SPORT	ZAHL	476	20	496	-3	-6	-9
	%	0,8	0,1	0,5	-0,6	-23,1	-1,8
18. SKI	ZAHL	360	100	460	10	6	16
	%	0,6	0,4	0,5	2,9	6,4	3,6
19. SPORT- FISCHEN	ZAHL	383	56	439	2	4	6
	%	0,6	0,2	0,5	0,5	7,7	1,4
20. BASKET- BALL	ZAHL	148	277	425	-8	-2	-10
	%	0,3	1,1	0,5	-5,1	-0,7	-2,3
21. BADMINTON	ZAHL	258	110	368	11	-6	5
	%	0,4	0,4	0,4	4,5	-5,2	1,4
22. GOLF	ZAHL	282	28	310	3	6	9
	%	0,4	0,1	0,3	1,1	27,3	3,0
23. RAD- SPORT	ZAHL	269	39	308	-26	-1	-27
	%	0,4	0,1	0,3	-8,8	-2,5	-8,1
24. MOTOR- SPORT	ZAHL	211	52	263	27	8	35
	%	0,3	0,2	0,3	14,7	18,2	15,4
25. RINGEN	ZAHL	141	65	206	-9	-1	-10
	%	0,2	0,2	0,2	-6,0	-1,5	-4,6
26. SPORT- TAUCHEN	ZAHL	145	61	206	-5	-4	-9
	%	0,2	0,2	0,2	-3,3	-6,2	-4,2
27. SCHACH	ZAHL	121	83	204	5	0	5
	%	0,2	0,3	0,2	4,3	0,0	2,5
28. FOOTBALL	ZAHL	95	98	193	23	46	69
	%	0,2	0,4	0,2	31,9	88,5	55,6

Mitgliederentwicklung 1999 - 2009



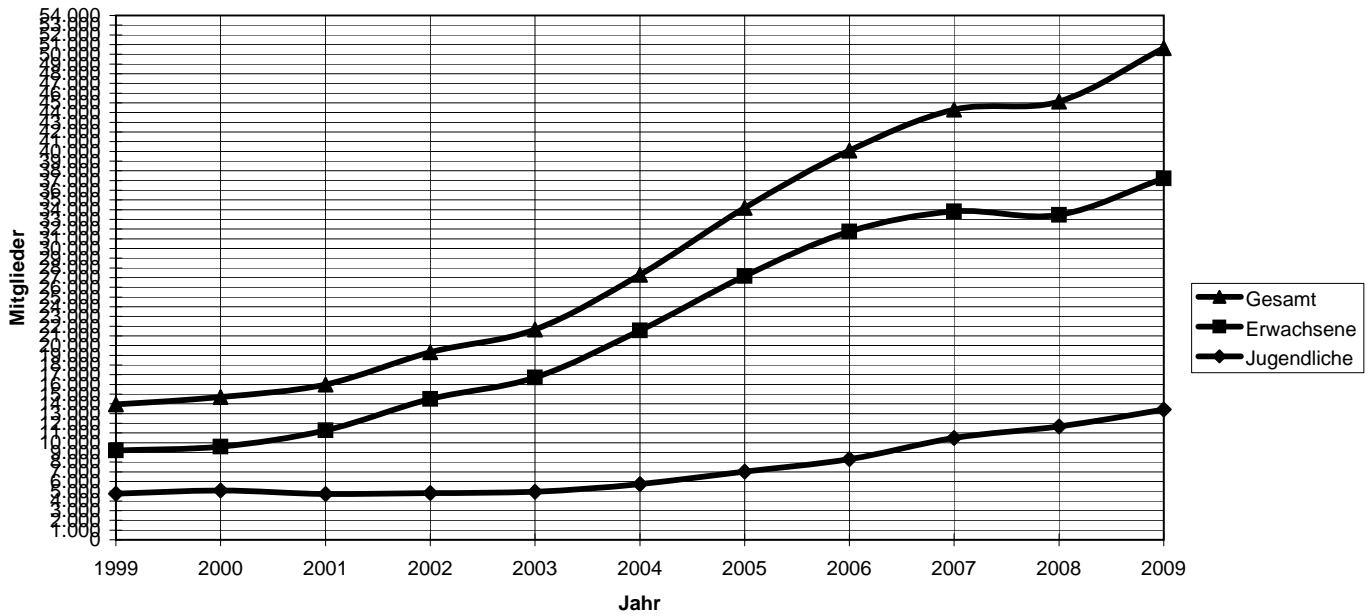
Jahr	Jugendliche	Erwachsene	Gesamt
1999	19.314	37.792	57.106
2000	19.857	37.838	57.695
2001	19.313	39.527	58.840
2002	19.840	43.015	62.855
2003	19.579	44.467	64.046
2004	20.528	48.605	69.133
2005	22.055	54.008	76.063
2006	23.234	57.587	80.821
2007	25.005	59.541	84.546
2008	26.342	59.267	85.609
2009	27.977	62.676	90.653

Mitgliederentwicklung ohne Passive Bor. MG 1999 - 2009



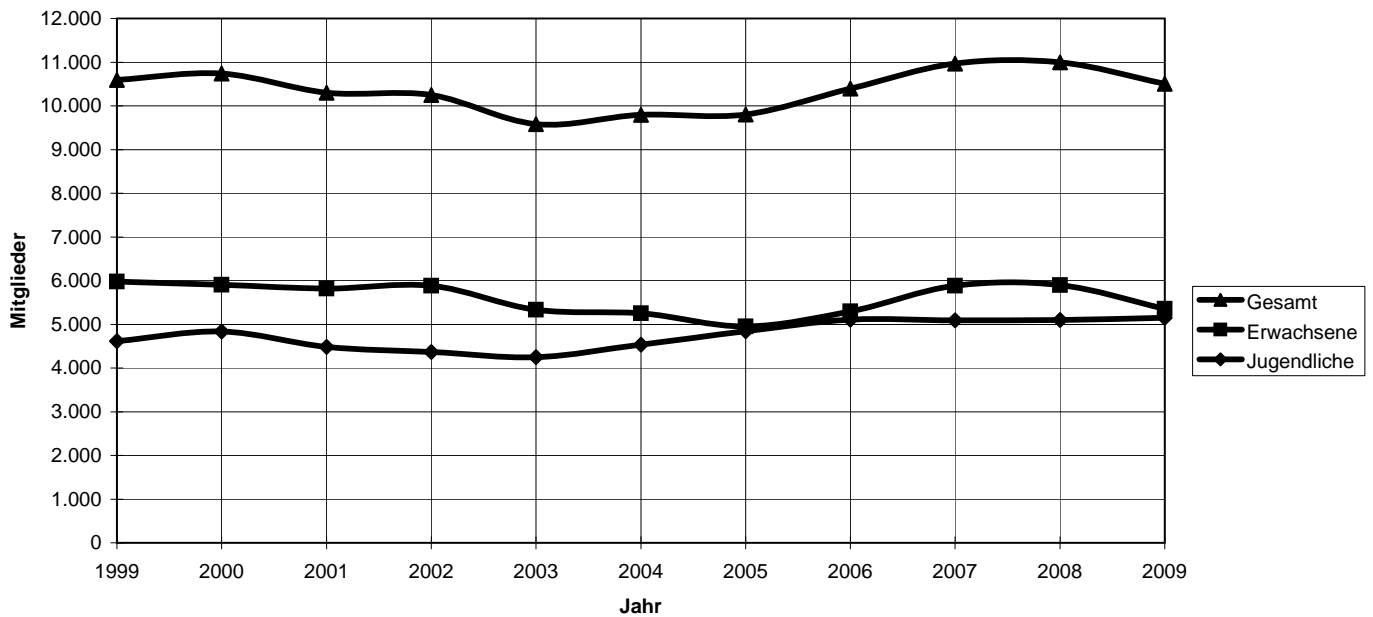
Jahr	Jugendliche	Erwachsene	Gesamt
1999	19.171	34.578	53.749
2000	19.605	34.139	53.744
2001	19.073	34.067	53.140
2002	19.378	34.402	53.780
2003	18.891	33.080	51.971
2004	19.316	32.315	51.631
2005	19.871	31.812	51.683
2006	20.023	31.119	51.142
2007	19.607	31.594	51.201
2008	19.783	31.691	51.474
2009	19.706	30.807	50.513

Sparte Fußball 1999 - 2009



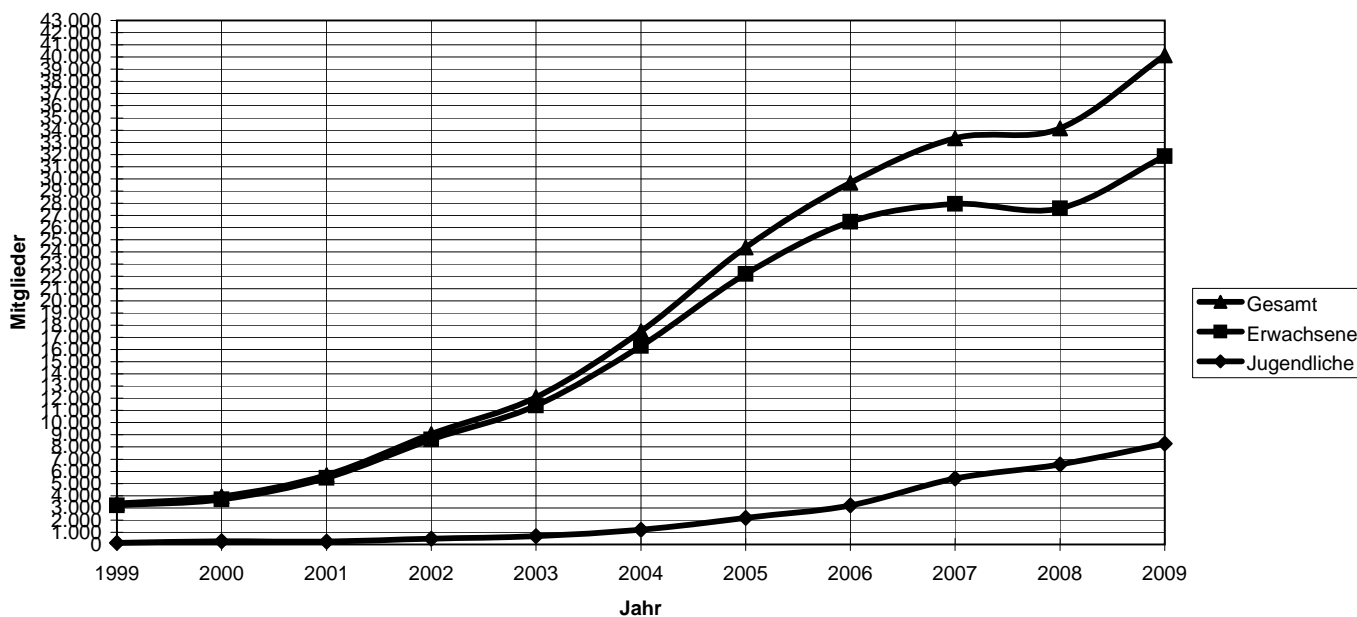
Jahr	Jugendliche	Erwachsene	Gesamt
1999	4.758	9.191	13.949
2000	5.087	9.603	14.690
2001	4.721	11.276	15.997
2002	4.829	14.494	19.323
2003	4.935	16.723	21.658
2004	5.749	21.545	27.294
2005	7.029	27.150	34.179
2006	8.314	31.762	40.076
2007	10.487	33.828	44.315
2008	11.659	33.470	45.129
2009	13.423	37.221	50.644

Sparte Fußball ohne Passive Bor. MG 1999- 2009



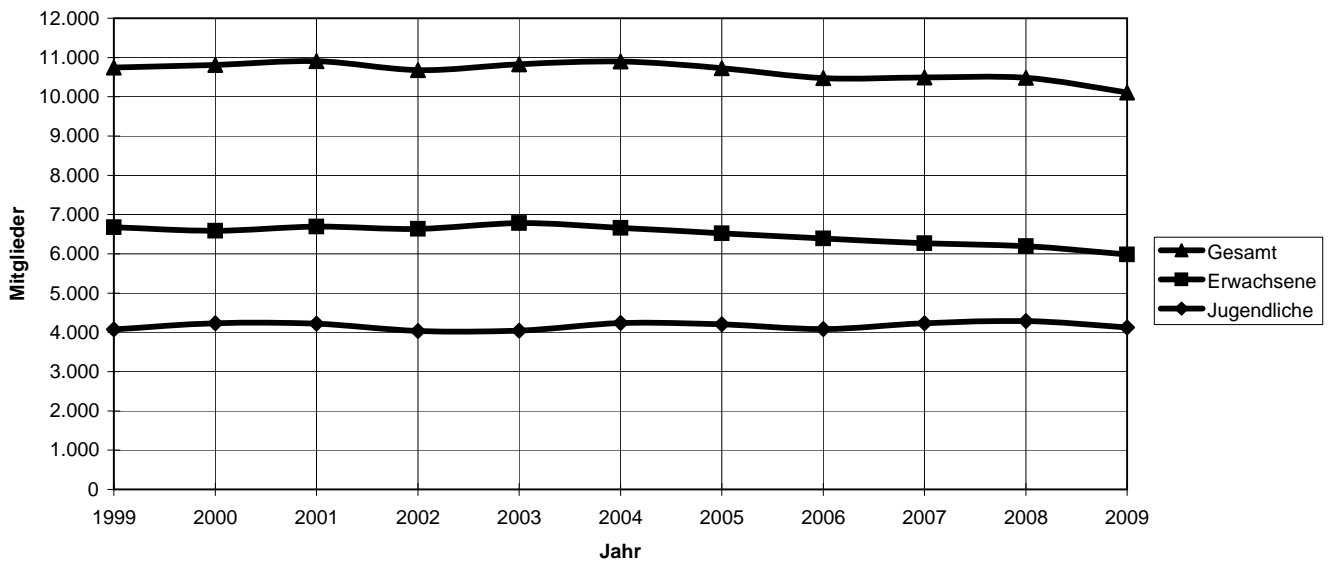
Jahr	Jugendliche	Erwachsene	Gesamt
1999	4.615	5.977	10.592
2000	4.835	5.904	10.739
2001	4.481	5.816	10.297
2002	4.367	5.881	10.248
2003	4.247	5.336	9.583
2004	4.537	5.255	9.792
2005	4.845	4.954	9.799
2006	5.103	5.294	10.397
2007	5.089	5.881	10.970
2008	5.100	5.894	10.994
2009	5.152	5.352	10.504

Sparte Fußball Passive Bor. MG 1999- 2009



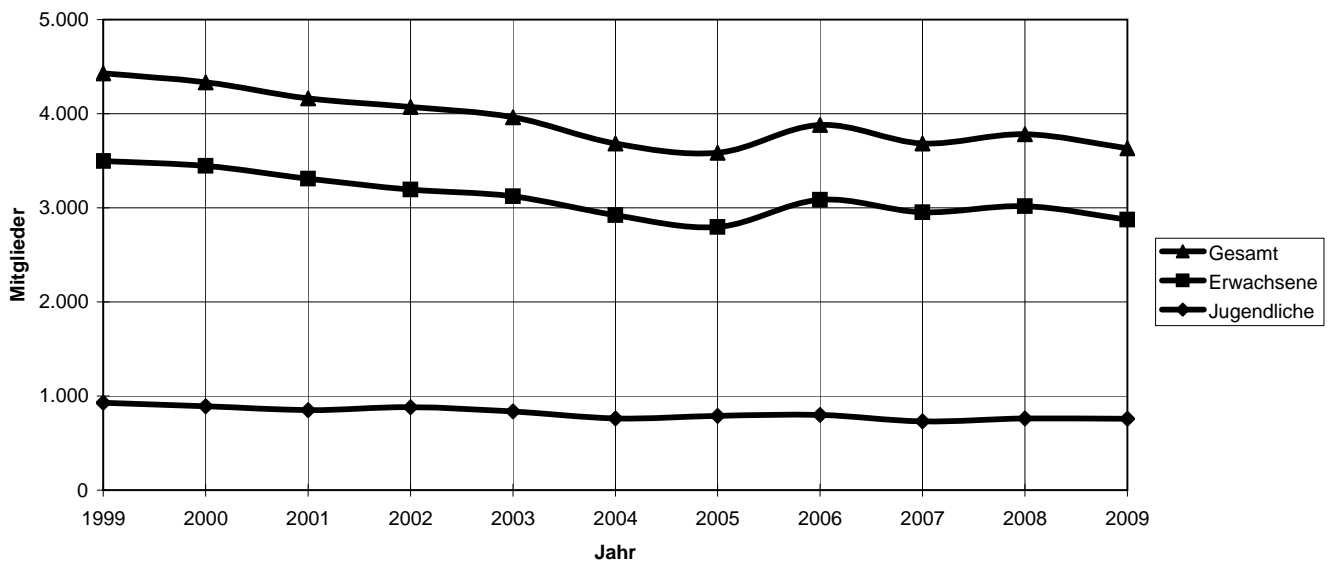
Jahr	Jugendliche	Erwachsene	Gesamt
1999	143	3.214	3.357
2000	252	3.699	3.951
2001	240	5.460	5.700
2002	462	8.613	9.075
2003	688	11.387	12.075
2004	1.212	16.290	17.502
2005	2.184	22.196	24.380
2006	3.211	26.468	29.679
2007	5.398	27.947	33.345
2008	6.559	27.576	34.135
2009	8.271	31.869	40.140

Sparte Turnen 1999 - 2009



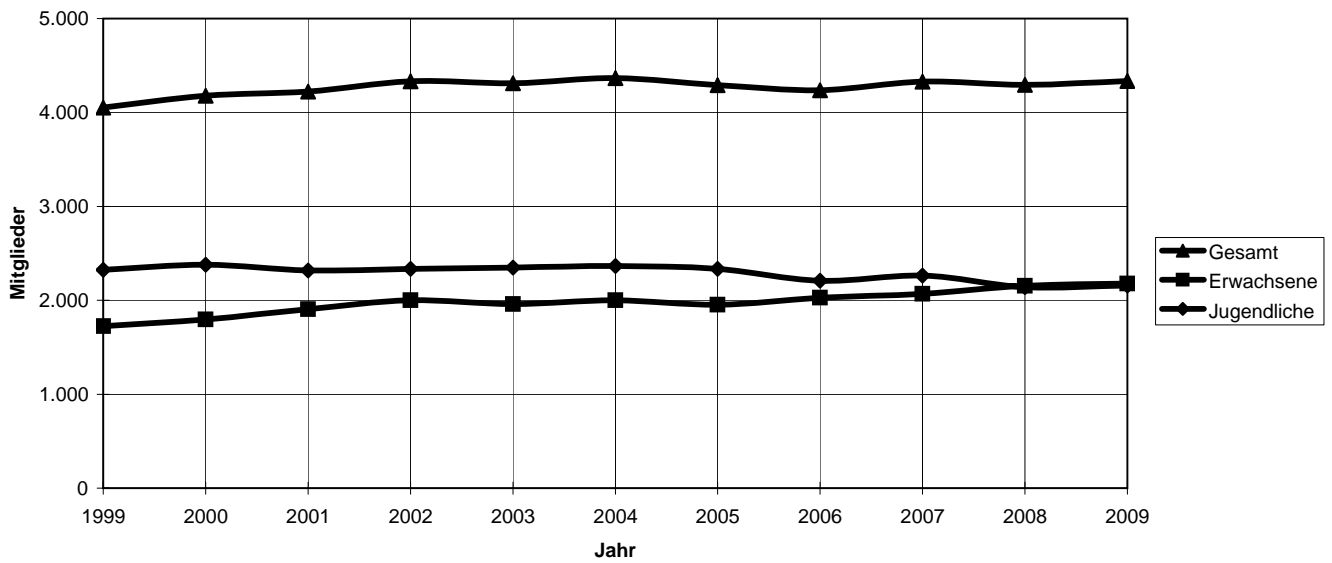
Jahr	Jugendliche	Erwachsene	Gesamt
1999	4.075	6.673	10.748
2000	4.228	6.583	10.811
2001	4.219	6.692	10.911
2002	4.039	6.639	10.678
2003	4.045	6.779	10.824
2004	4.237	6.662	10.899
2005	4.205	6.522	10.727
2006	4.083	6.395	10.478
2007	4.228	6.265	10.493
2008	4.287	6.193	10.480
2009	4.126	5.984	10.110

Sparte Tennis 1999 - 2009

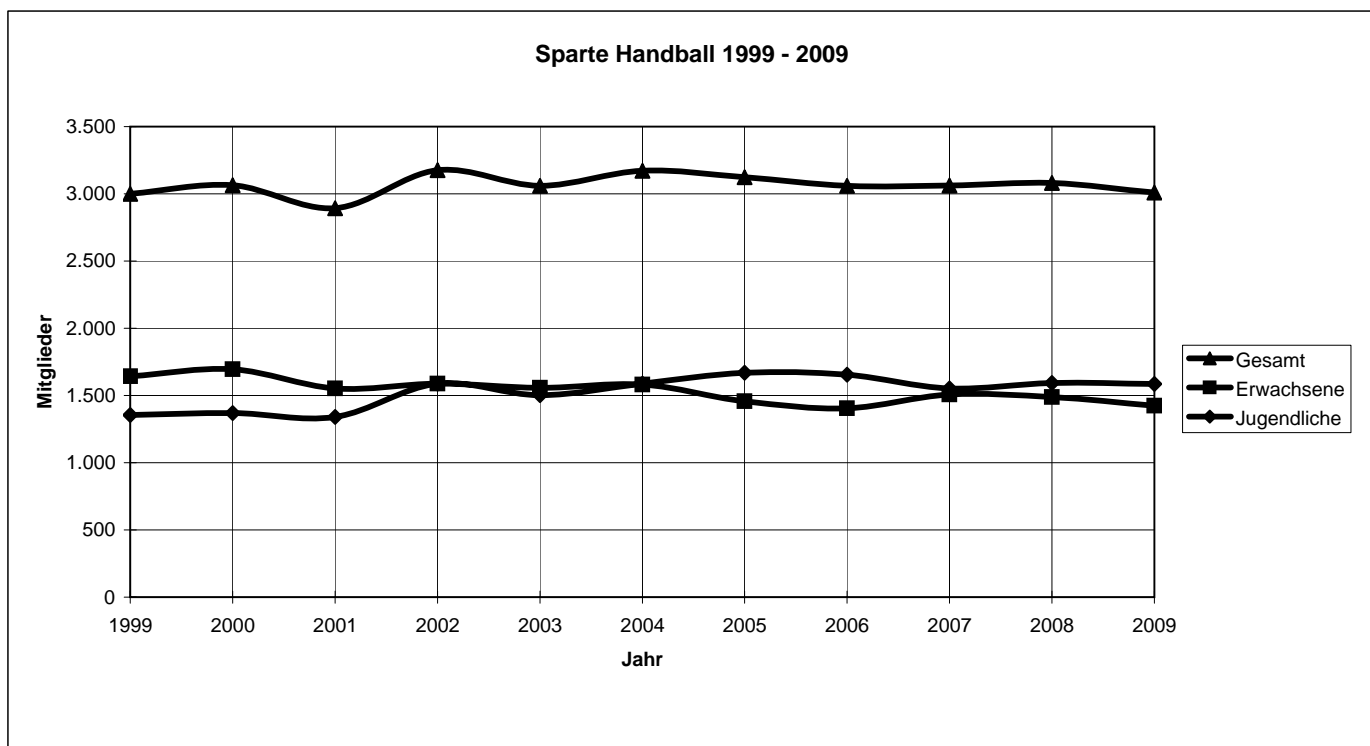


Jahr	Jugendliche	Erwachsene	Gesamt
1999	929	3.498	4.427
2000	890	3.445	4.335
2001	852	3.311	4.163
2002	880	3.193	4.073
2003	838	3.123	3.961
2004	762	2.923	3.685
2005	789	2.795	3.584
2006	798	3.084	3.882
2007	731	2.952	3.683
2008	763	3.018	3.781
2009	757	2.874	3.631

Sparte Schwimmen/DLRG 1999 - 2009

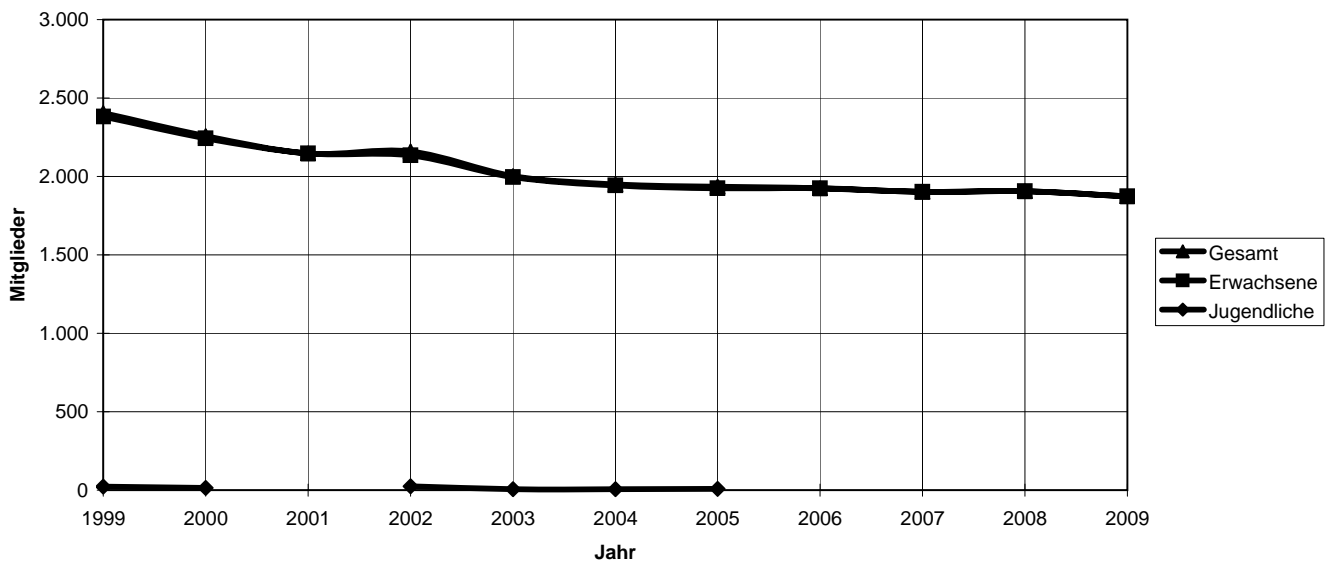


Jahr	Jugendliche	Erwachsene	Gesamt
1999	2.326	1.725	4.051
2000	2.380	1.797	4.177
2001	2.317	1.905	4.222
2002	2.334	1.999	4.333
2003	2.350	1.961	4.311
2004	2.364	2.001	4.365
2005	2.336	1.954	4.290
2006	2.207	2.028	4.235
2007	2.262	2.068	4.330
2008	2.139	2.155	4.294
2009	2.159	2.178	4.337



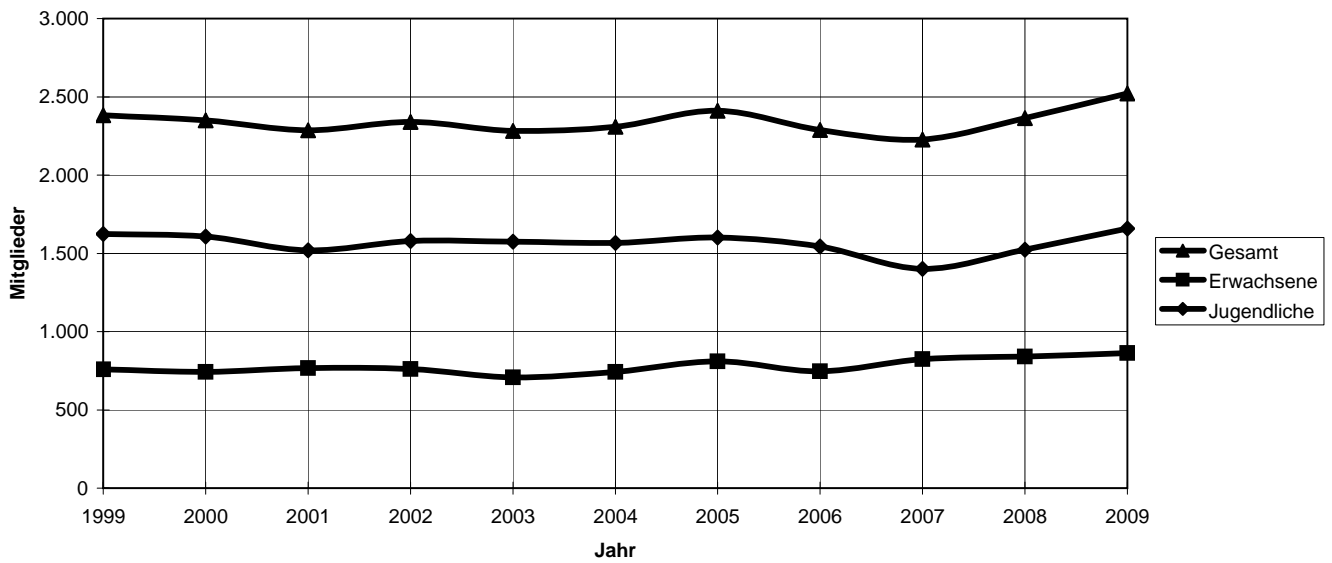
Jahr	Jugendliche	Erwachsene	Gesamt
1999	1.355	1.644	2.999
2000	1.368	1.696	3.064
2001	1.340	1.553	2.893
2002	1.588	1.589	3.177
2003	1.503	1.557	3.060
2004	1.589	1.582	3.171
2005	1.668	1.456	3.124
2006	1.655	1.404	3.059
2007	1.553	1.508	3.061
2008	1.594	1.488	3.082
2009	1.586	1.424	3.010

Sparte Altersport 1999 - 2009



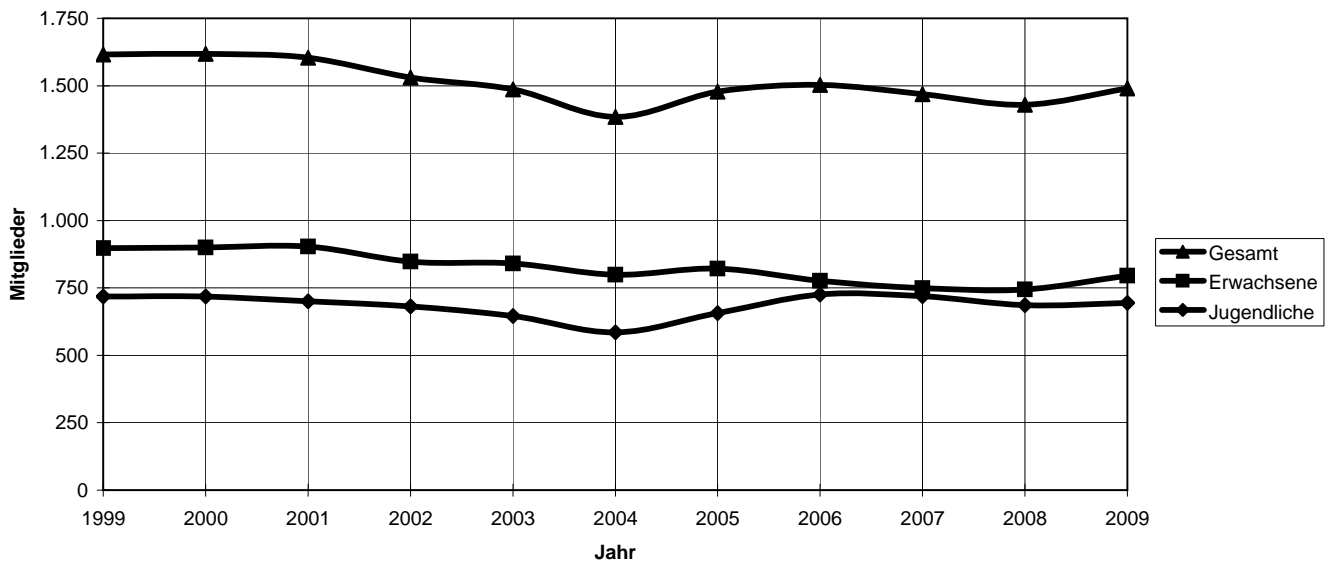
Jahr	Jugendliche	Erwachsene	Gesamt
1999	23	2.381	2.404
2000	15	2.242	2.257
2001		2.147	2.147
2002	24	2.135	2.159
2003	7	1.996	2.003
2004	6	1.943	1.949
2005	9	1.925	1.934
2006		1.924	1.924
2007		1.902	1.902
2008		1.906	1.906
2009		1.874	1.874

Sparte Budo/Karate 1999 - 2009



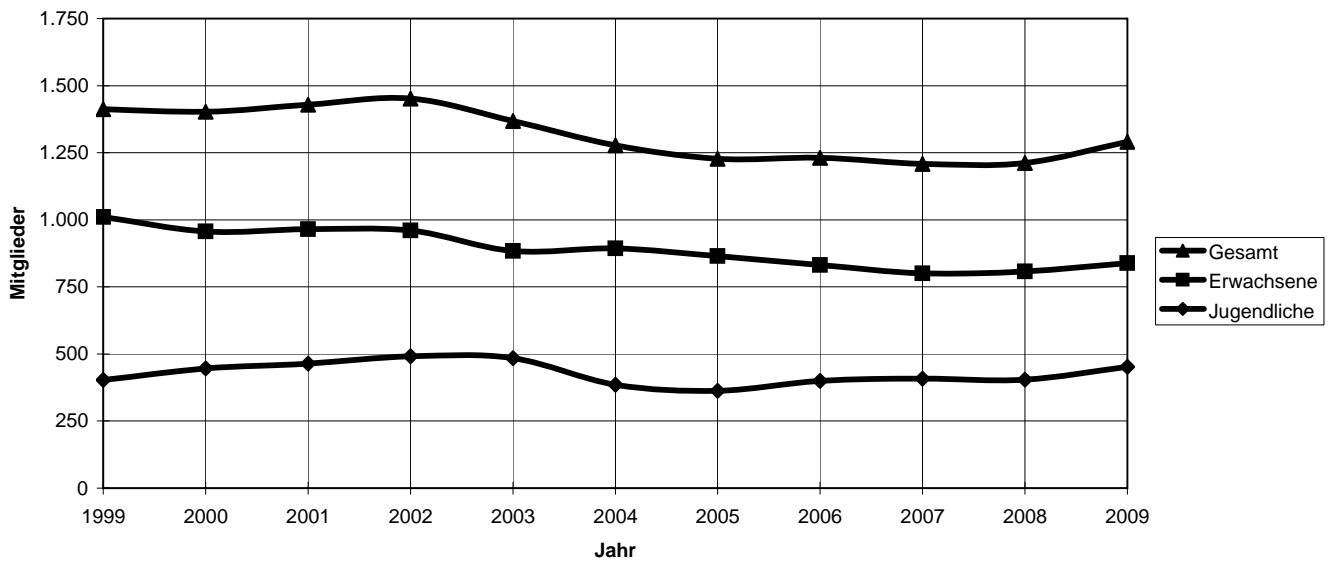
Jahr	Jugendliche	Erwachsene	Gesamt
1999	1.624	758	2.382
2000	1.607	742	2.349
2001	1.520	767	2.287
2002	1.579	760	2.339
2003	1.575	707	2.282
2004	1.566	743	2.309
2005	1.602	809	2.411
2006	1.543	746	2.289
2007	1.401	825	2.226
2008	1.523	841	2.364
2009	1.659	863	2.522

Sparte Tischtennis 1999- 2009



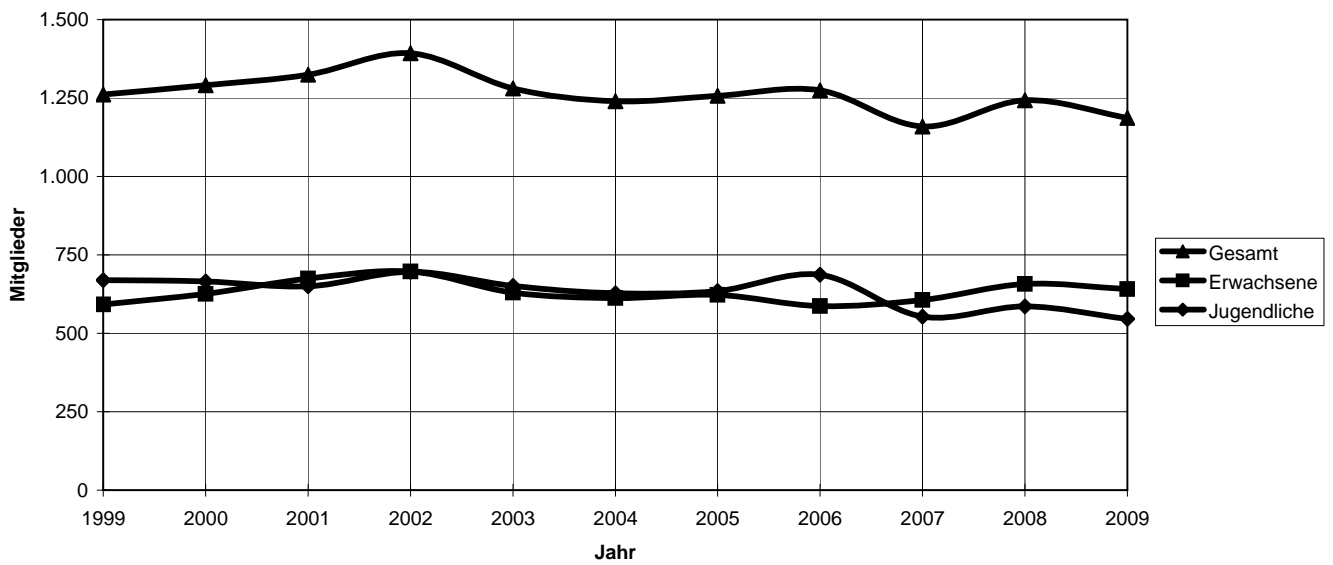
Jahr	Jugendliche	Erwachsene	Gesamt
1999	718	898	1.616
2000	718	900	1.618
2001	701	903	1.604
2002	682	848	1.530
2003	646	840	1.486
2004	585	799	1.384
2005	657	821	1.478
2006	726	777	1.503
2007	720	749	1.469
2008	686	744	1.430
2009	695	795	1.490

Sparte Volleyball 1999 - 2009



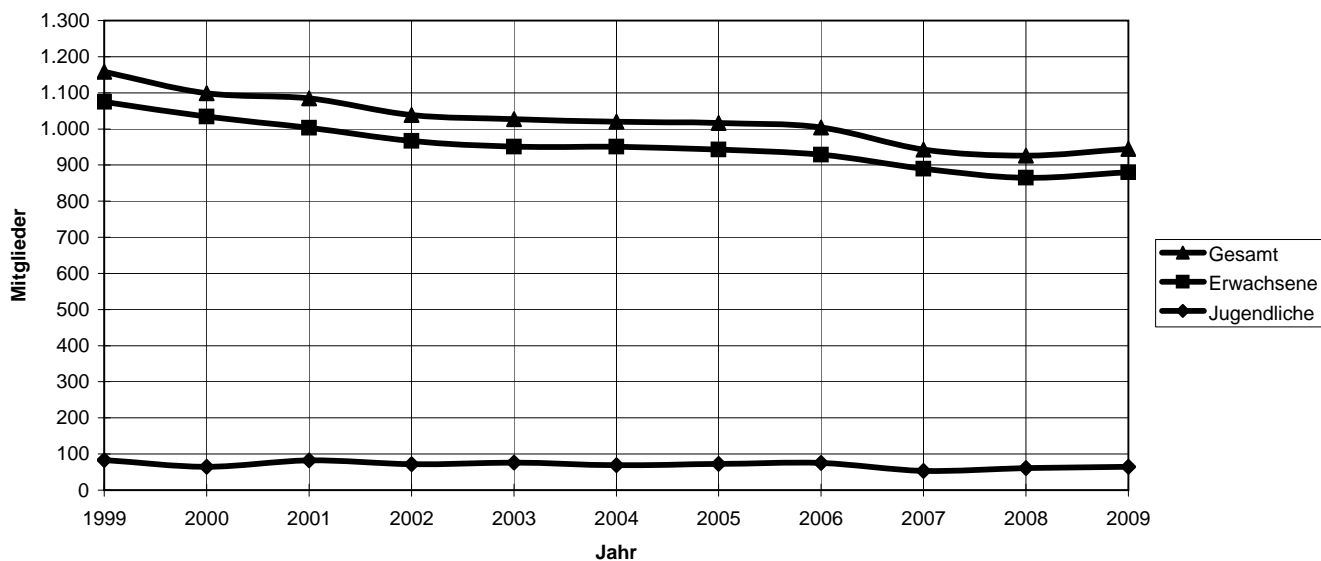
Jahr	Jugendliche	Erwachsene	Gesamt
1999	403	1.010	1.413
2000	446	957	1.403
2001	464	965	1.429
2002	492	960	1.452
2003	484	884	1.368
2004	385	893	1.278
2005	363	865	1.228
2006	400	831	1.231
2007	408	800	1.208
2008	404	808	1.212
2009	452	839	1.291

Sparte Leichtathletik 1999 - 2009



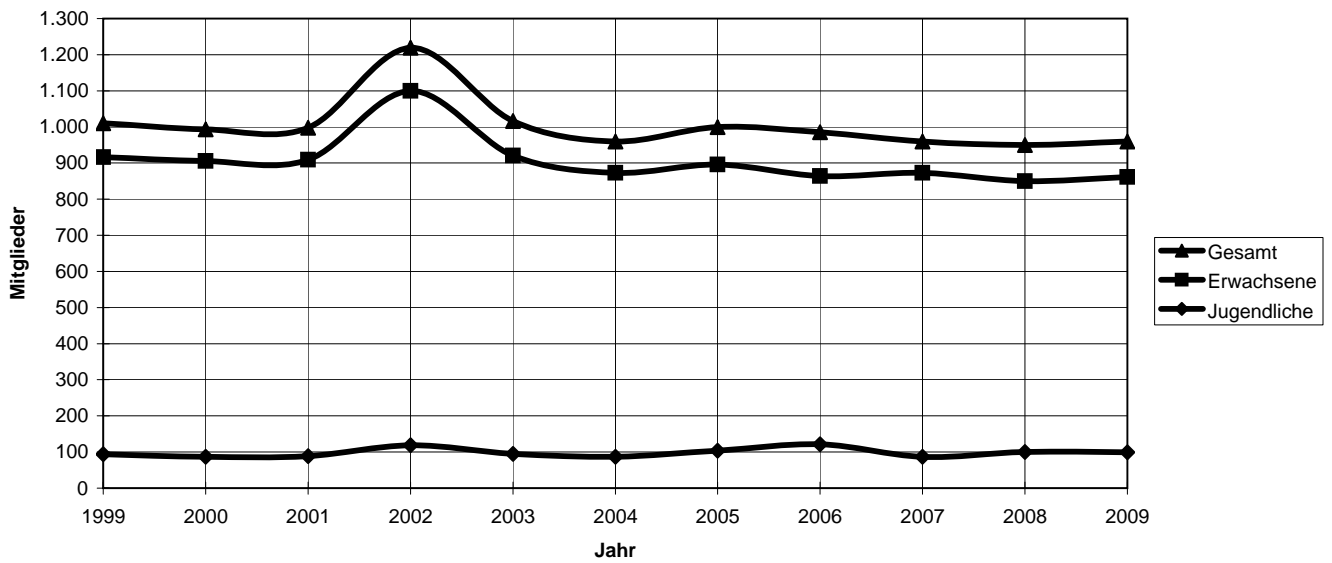
Jahr	Jugendliche	Erwachsene	Gesamt
1999	669	592	1.261
2000	665	626	1.291
2001	650	675	1.325
2002	696	697	1.393
2003	651	630	1.281
2004	628	612	1.240
2005	635	622	1.257
2006	687	587	1.274
2007	553	606	1.159
2008	586	657	1.243
2009	546	641	1.187

Sparte Schützen/Bogensport 1999 - 2009



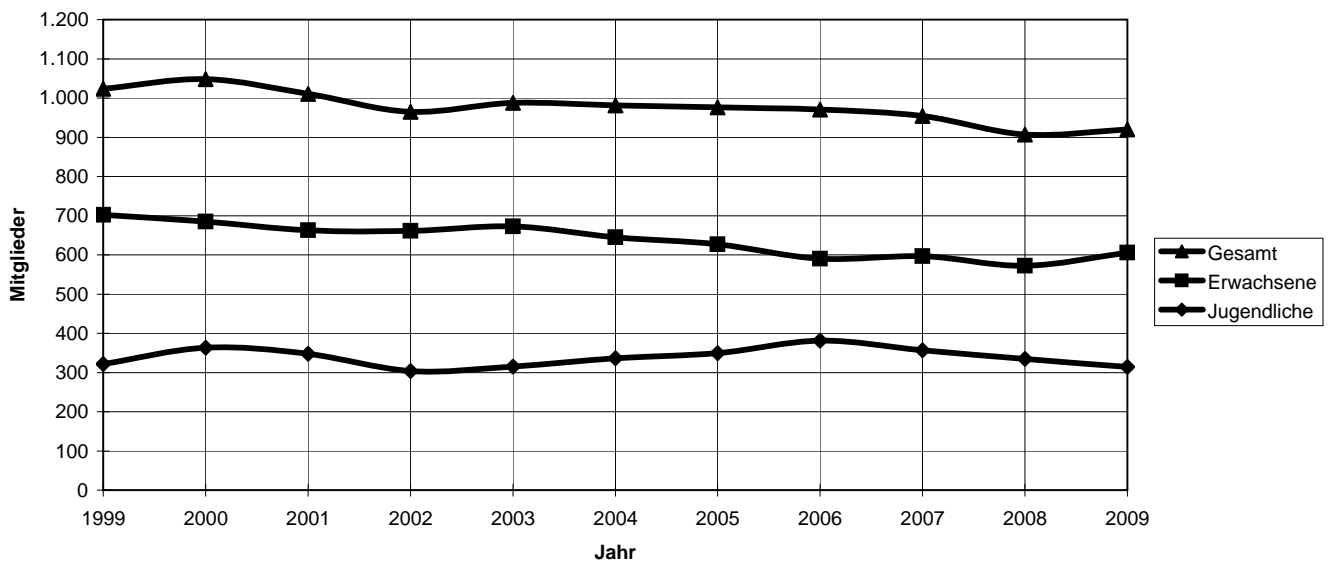
Jahr	Jugendliche	Erwachsene	Gesamt
1999	83	1.075	1.158
2000	65	1.034	1.099
2001	82	1.003	1.085
2002	72	967	1.039
2003	76	951	1.027
2004	69	951	1.020
2005	73	943	1.016
2006	75	929	1.004
2007	53	890	943
2008	61	865	926
2009	65	880	945

Sparte Bergfreunde 1999 - 2009



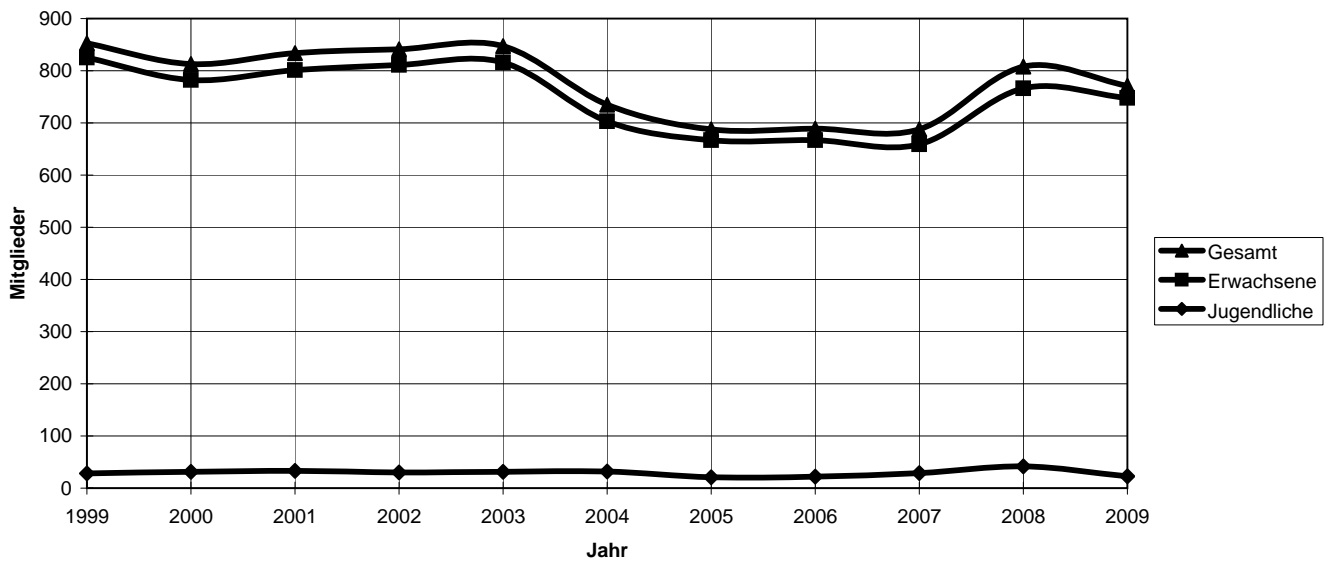
Jahr	Jugendliche	Erwachsene	Gesamt
1999	94	916	1.010
2000	87	906	993
2001	89	909	998
2002	119	1.100	1.219
2003	95	921	1.016
2004	87	873	960
2005	104	896	1.000
2006	121	864	985
2007	87	873	960
2008	100	850	950
2009	99	861	960

Sparte Reiten/Fahren 1999 - 2009



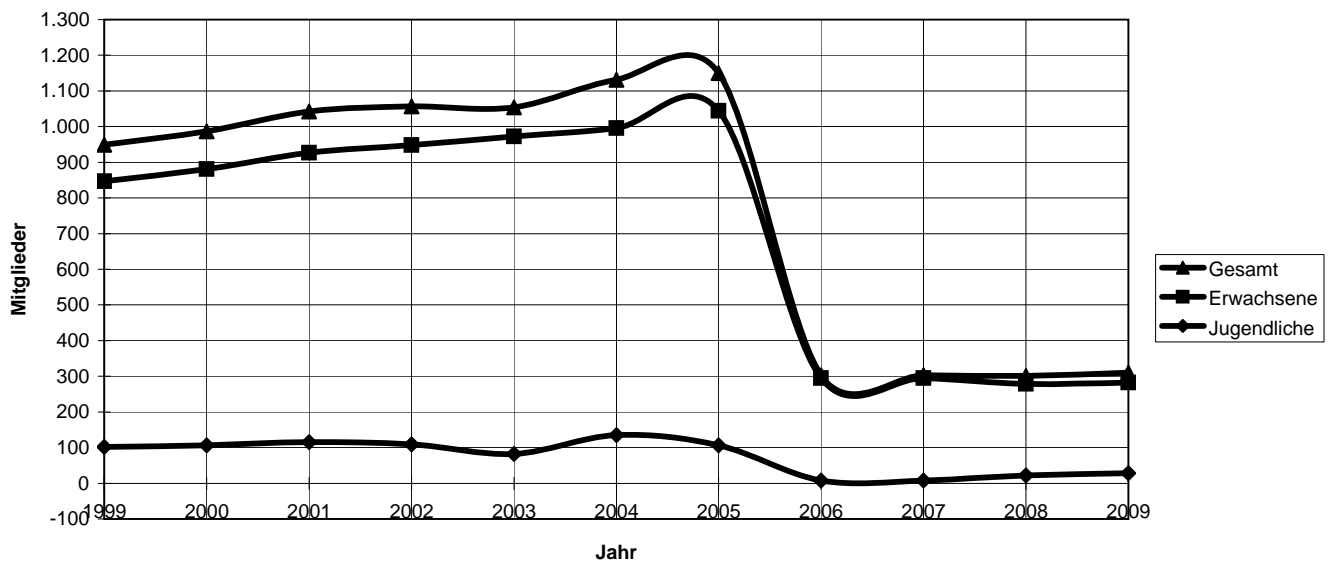
Jahr	Jugendliche	Erwachsene	Gesamt
1999	322	702	1.024
2000	363	685	1.048
2001	348	663	1.011
2002	304	661	965
2003	315	673	988
2004	336	645	981
2005	349	627	976
2006	381	590	971
2007	357	597	954
2008	335	572	907
2009	314	606	920

Sparte Behindertensport 1999 - 2009



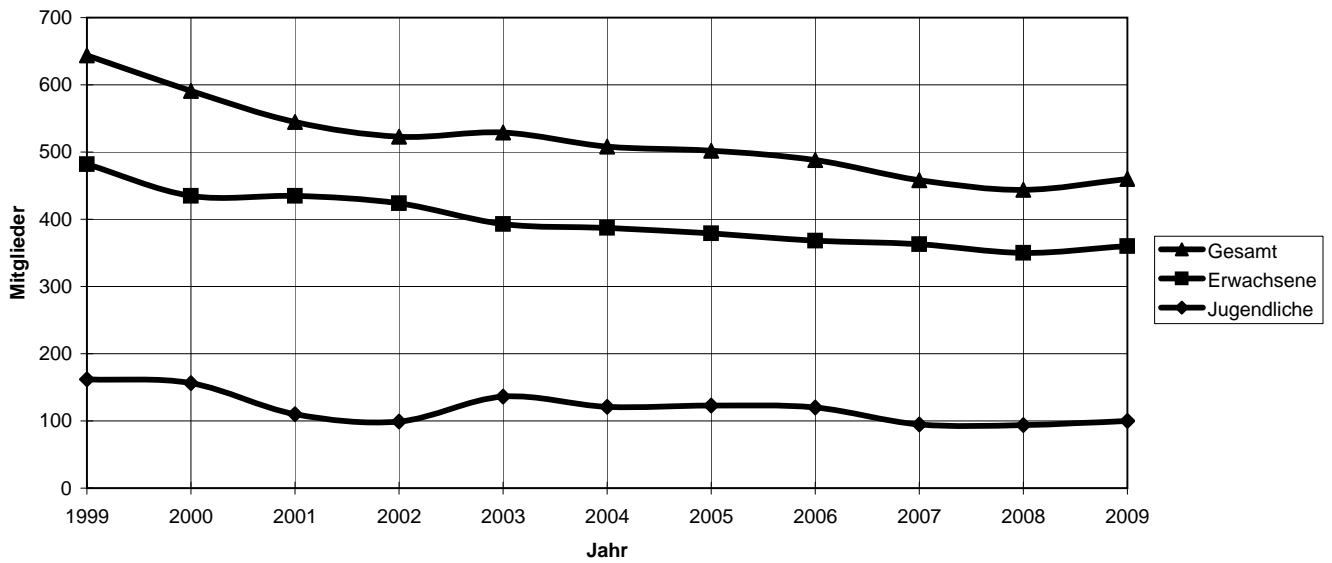
Jahr	Jugendliche	Erwachsene	Gesamt
1999	28	825	853
2000	31	782	813
2001	33	801	834
2002	30	811	841
2003	31	816	847
2004	32	703	735
2005	21	667	688
2006	22	667	689
2007	29	659	688
2008	42	766	808
2009	23	748	771

Sparte Golf 1999 - 2009



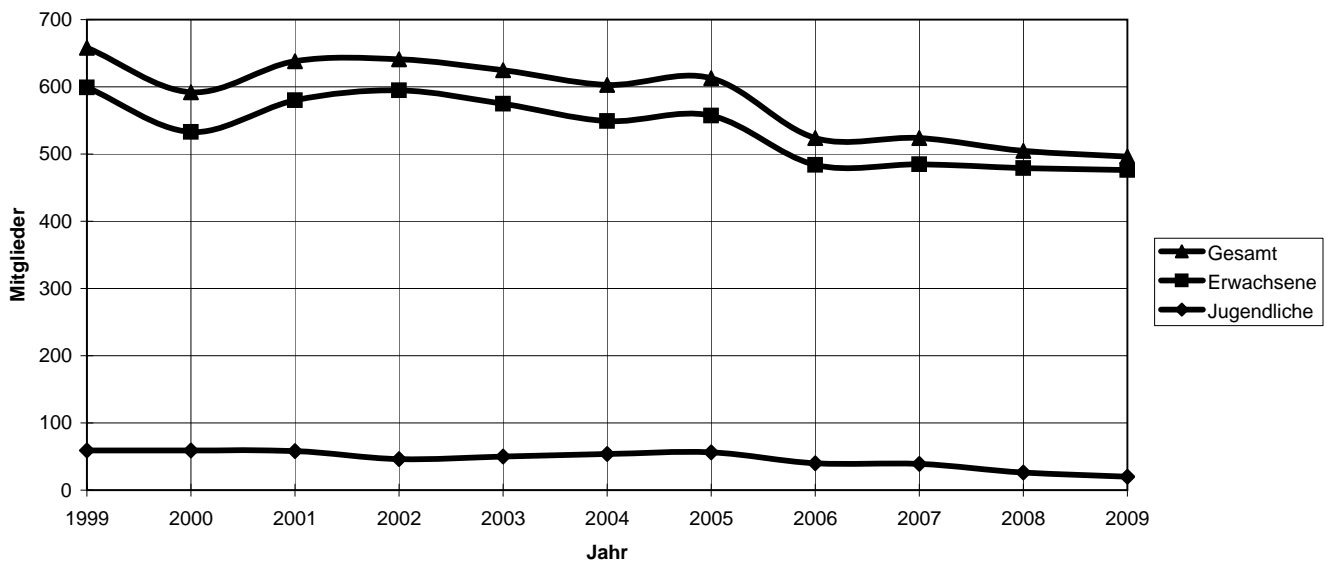
Jahr	Jugendliche	Erwachsene	Gesamt
1999	102	847	949
2000	106	881	987
2001	115	927	1.042
2002	109	948	1.057
2003	82	972	1.054
2004	135	996	1.131
2005	106	1.044	1.150
2006	8	295	303
2007	8	295	303
2008	22	279	301
2009	28	282	310

Sparte Ski 1999 - 2009



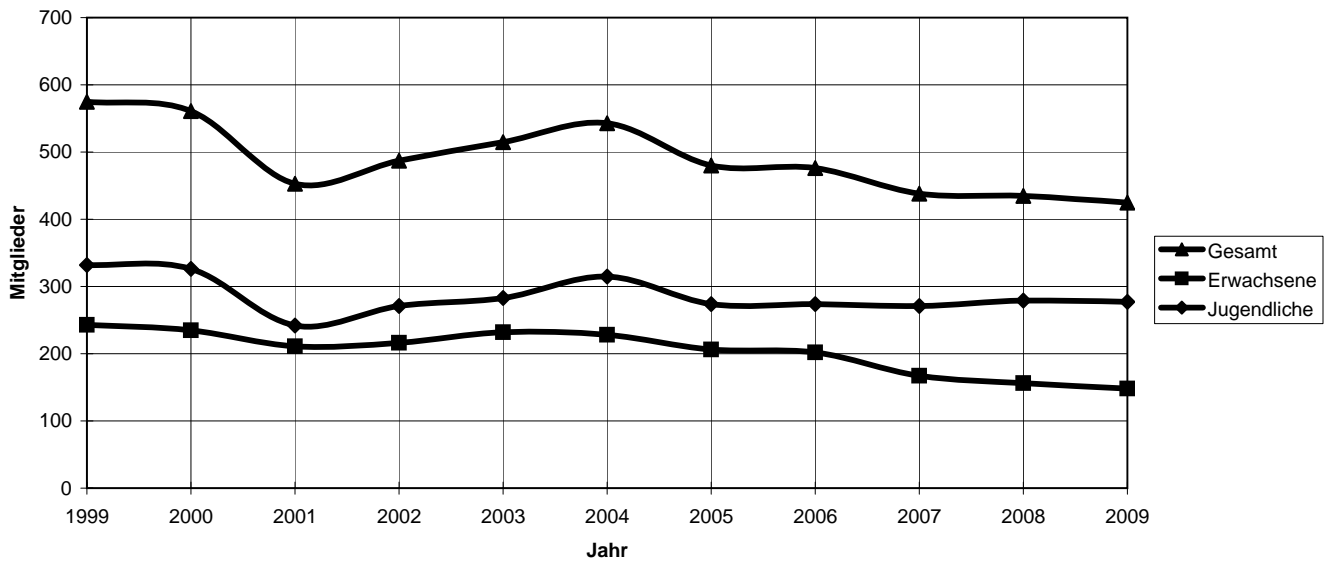
Jahr	Jugendliche	Erwachsene	Gesamt
1999	162	482	644
2000	156	435	591
2001	110	435	545
2002	99	424	523
2003	136	393	529
2004	121	387	508
2005	123	379	502
2006	120	368	488
2007	95	363	458
2008	94	350	444
2009	100	360	460

Sparte Hundesport 1999 - 2009



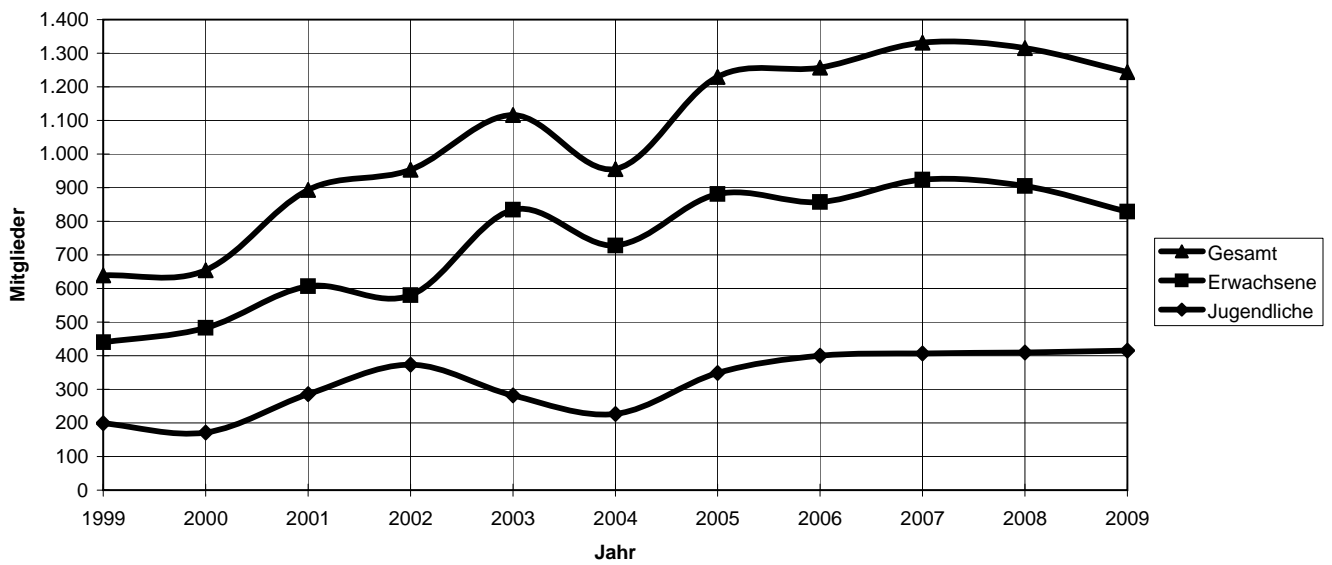
Jahr	Jugendliche	Erwachsene	Gesamt
1999	59	599	658
2000	59	533	592
2001	58	580	638
2002	46	595	641
2003	50	575	625
2004	54	549	603
2005	56	557	613
2006	40	484	524
2007	39	485	524
2008	26	479	505
2009	20	476	496

Sparte Basketball 1999 - 2009



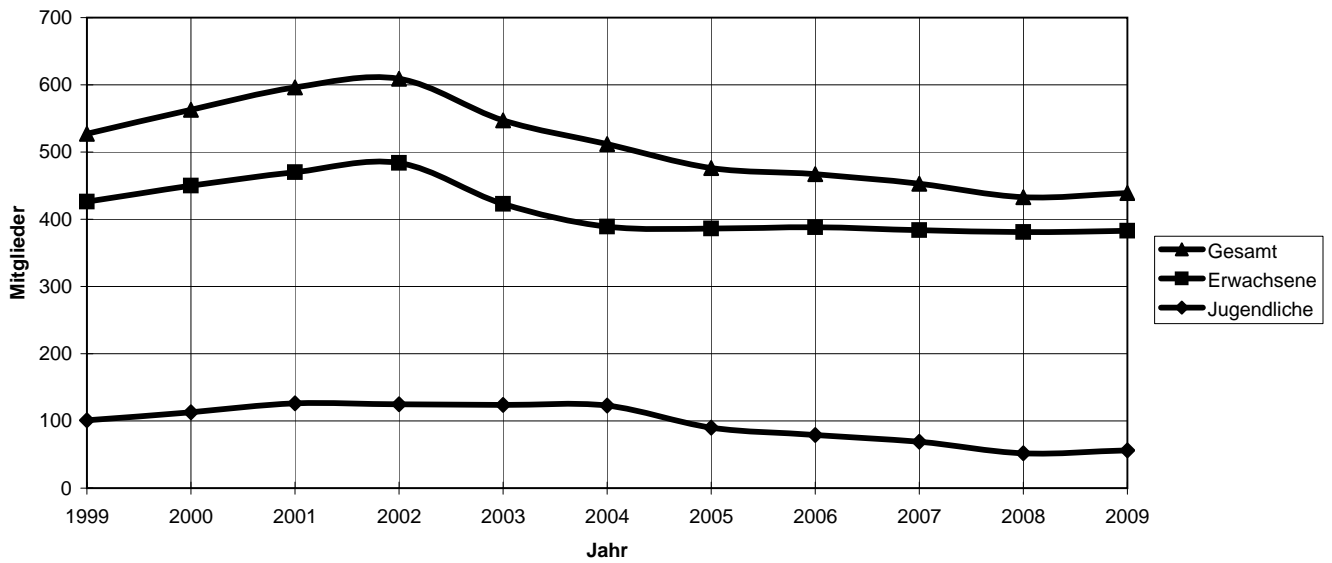
Jahr	Jugendliche	Erwachsene	Gesamt
1999	332	243	575
2000	326	235	561
2001	242	211	453
2002	271	216	487
2003	283	232	515
2004	315	228	543
2005	274	206	480
2006	274	202	476
2007	271	167	438
2008	279	156	435
2009	277	148	425

Sparte Tanzen 1999 - 2009



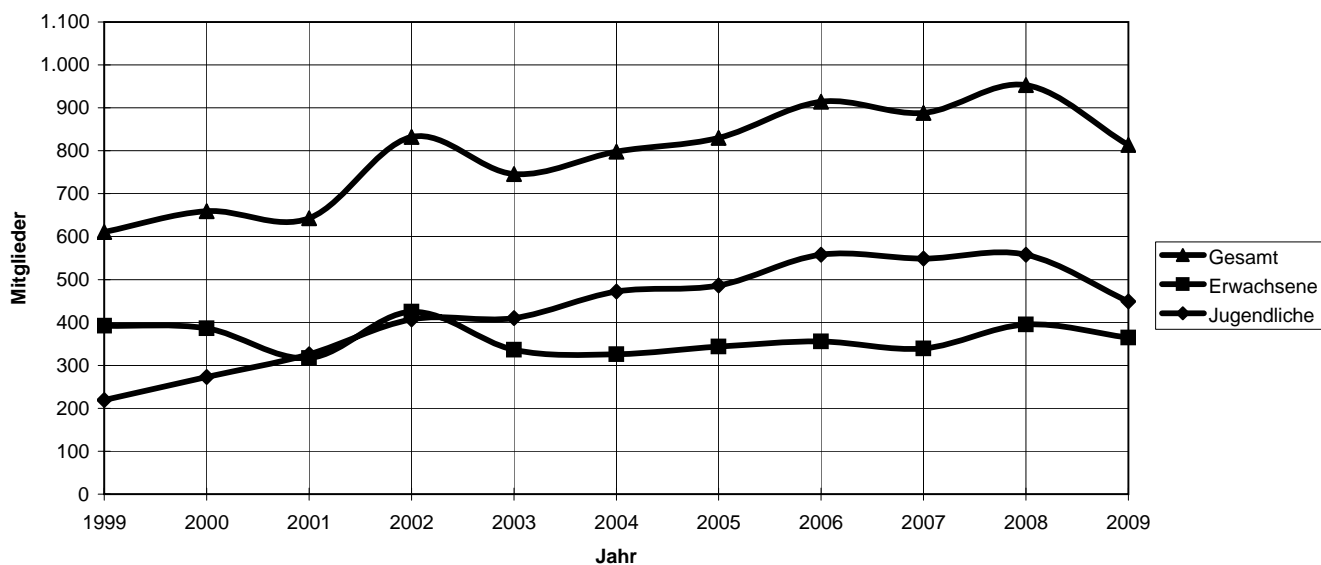
Jahr	Jugendliche	Erwachsene	Gesamt
1999	199	440	639
2000	171	483	654
2001	286	607	893
2002	373	580	953
2003	282	834	1.116
2004	227	728	955
2005	349	881	1.230
2006	400	857	1.257
2007	407	924	1.331
2008	410	905	1.315
2009	415	829	1.244

Sparte Sportfischen 1999 - 2009



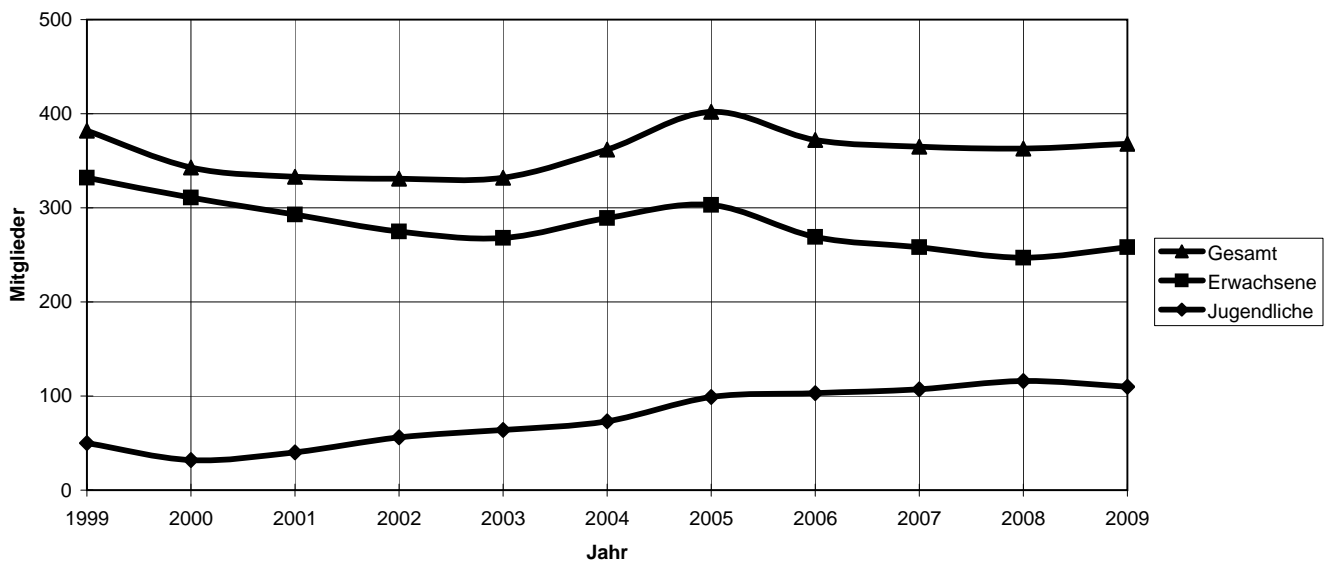
Jahr	Jugendliche	Erwachsene	Gesamt
1999	101	426	527
2000	113	450	563
2001	126	470	596
2002	125	484	609
2003	124	423	547
2004	123	389	512
2005	90	386	476
2006	79	388	467
2007	69	384	453
2008	52	381	433
2009	56	383	439

Sparte Hockey 1999 - 2009



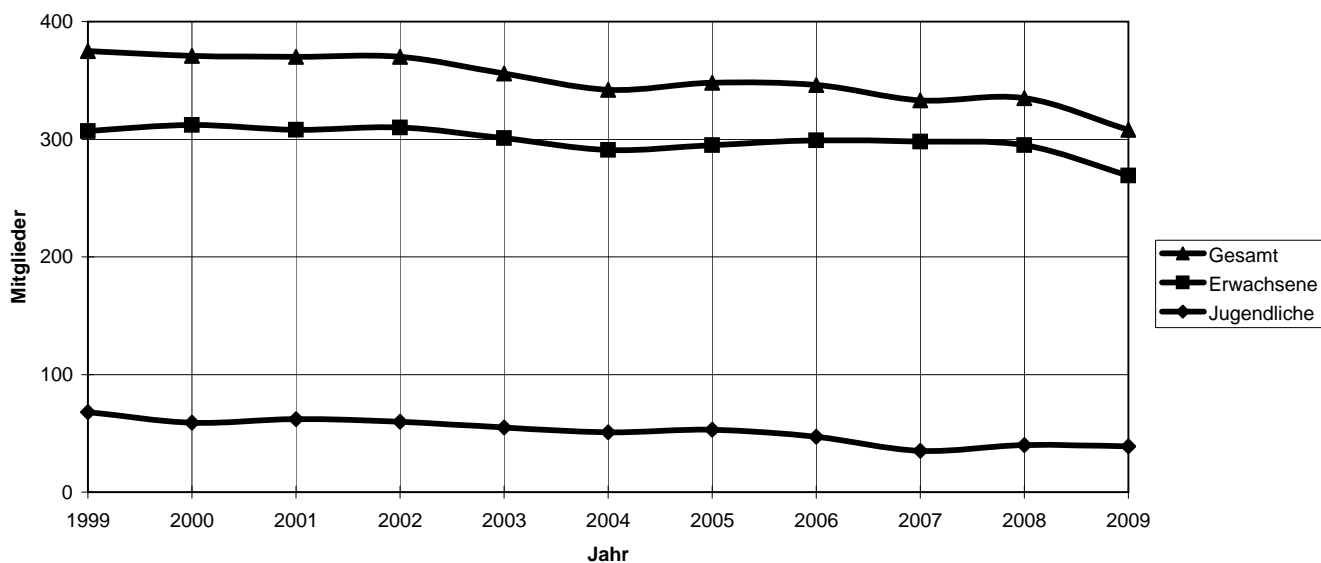
Jahr	Jugendliche	Erwachsene	Gesamt
1999	219	392	611
2000	273	386	659
2001	326	317	643
2002	407	425	832
2003	410	336	746
2004	472	326	798
2005	486	344	830
2006	558	356	914
2007	549	339	888
2008	558	395	953
2009	449	365	814

Sparte Badminton 1999 - 2009



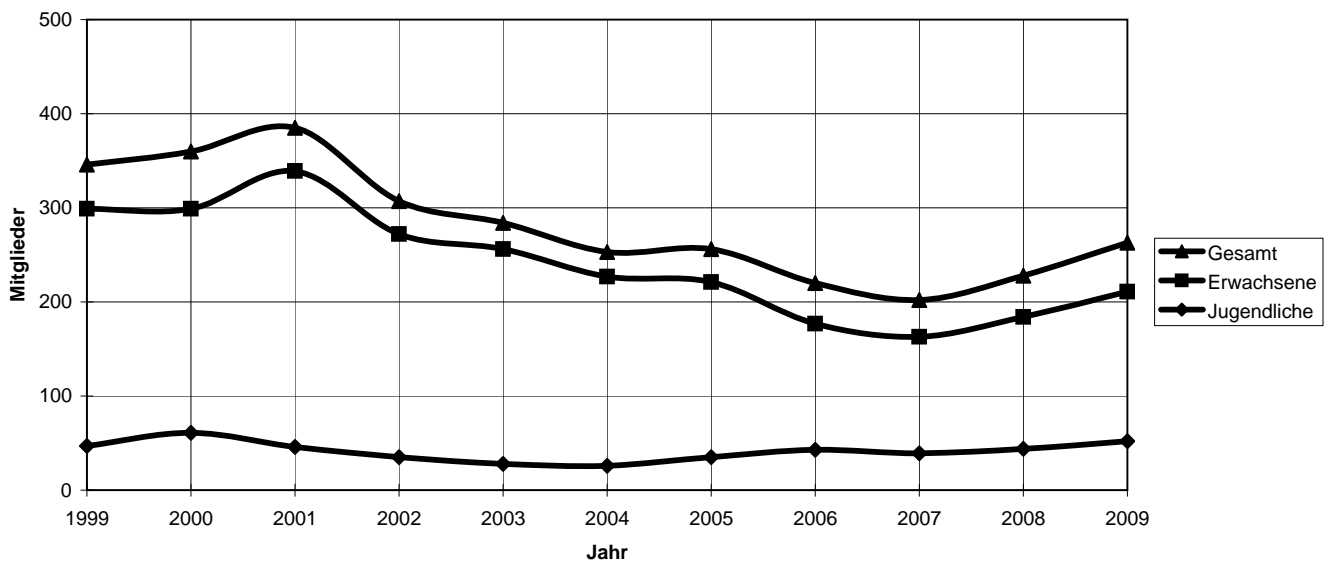
Jahr	Jugendliche	Erwachsene	Gesamt
1999	50	332	382
2000	32	311	343
2001	40	293	333
2002	56	275	331
2003	64	268	332
2004	73	289	362
2005	99	303	402
2006	103	269	372
2007	107	258	365
2008	116	247	363
2009	110	258	368

Sparte Radsport 1999 - 2009



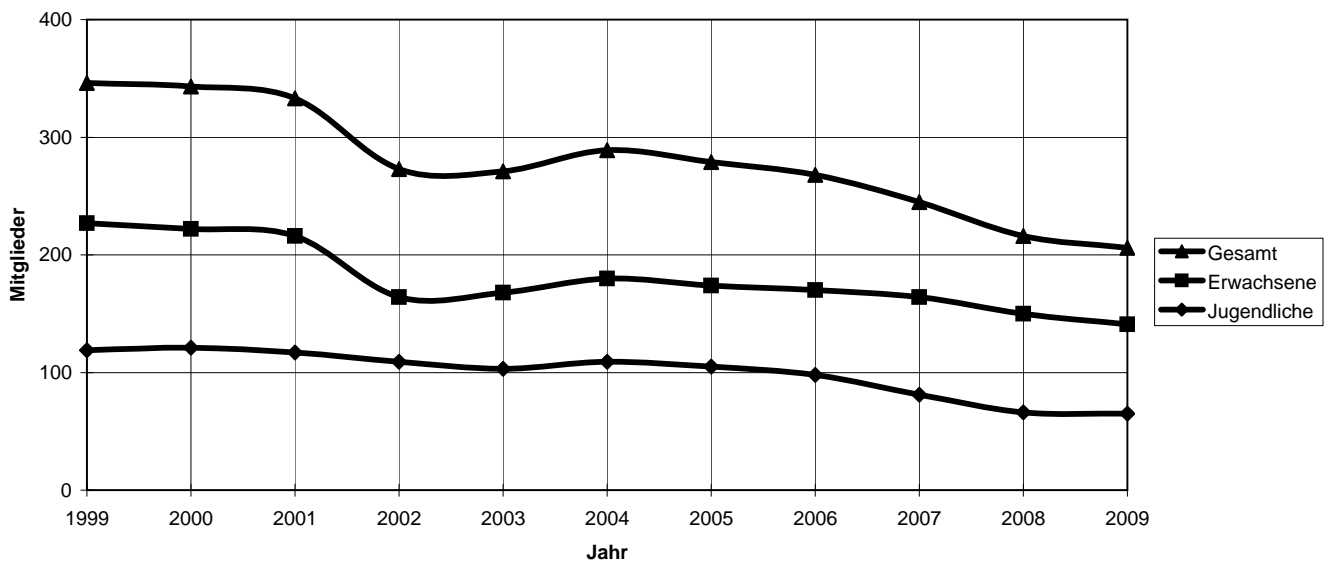
Jahr	Jugendliche	Erwachsene	Gesamt
1999	68	307	375
2000	59	312	371
2001	62	308	370
2002	60	310	370
2003	55	301	356
2004	51	291	342
2005	53	295	348
2006	47	299	346
2007	35	298	333
2008	40	295	335
2009	39	269	308

Sparte Motorsport 1999 - 2009



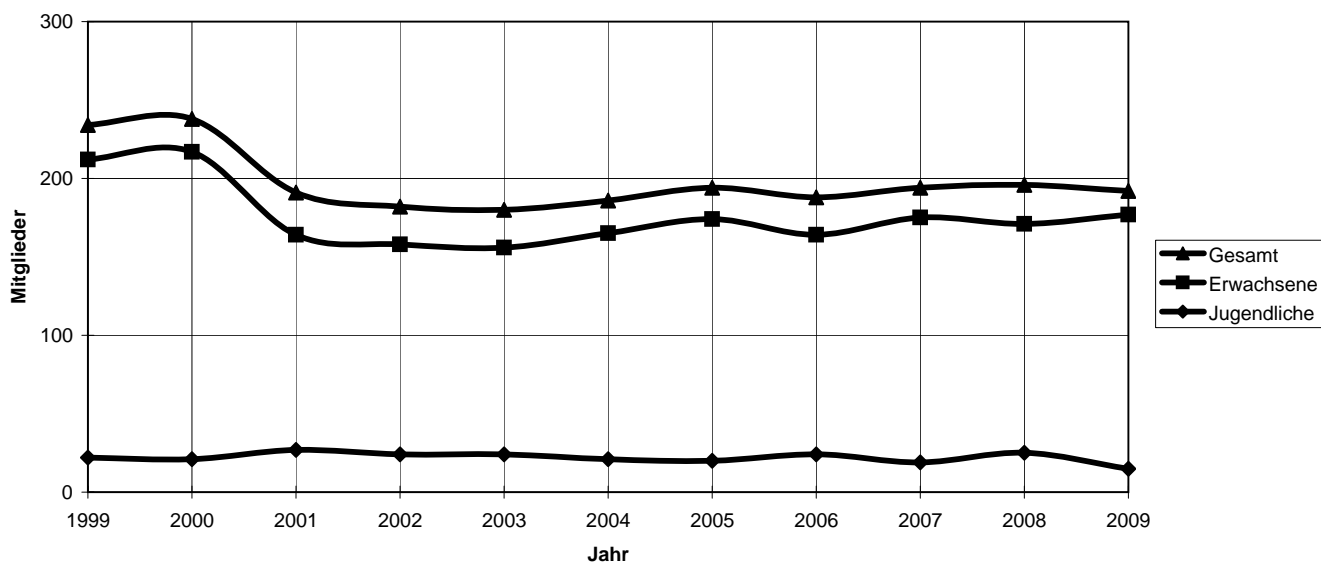
Jahr	Jugendliche	Erwachsene	Gesamt
1999	47	299	346
2000	61	299	360
2001	46	339	385
2002	35	272	307
2003	28	256	284
2004	26	227	253
2005	35	221	256
2006	43	177	220
2007	39	163	202
2008	44	184	228
2009	52	211	263

Sparte Ringen 1999 - 2009



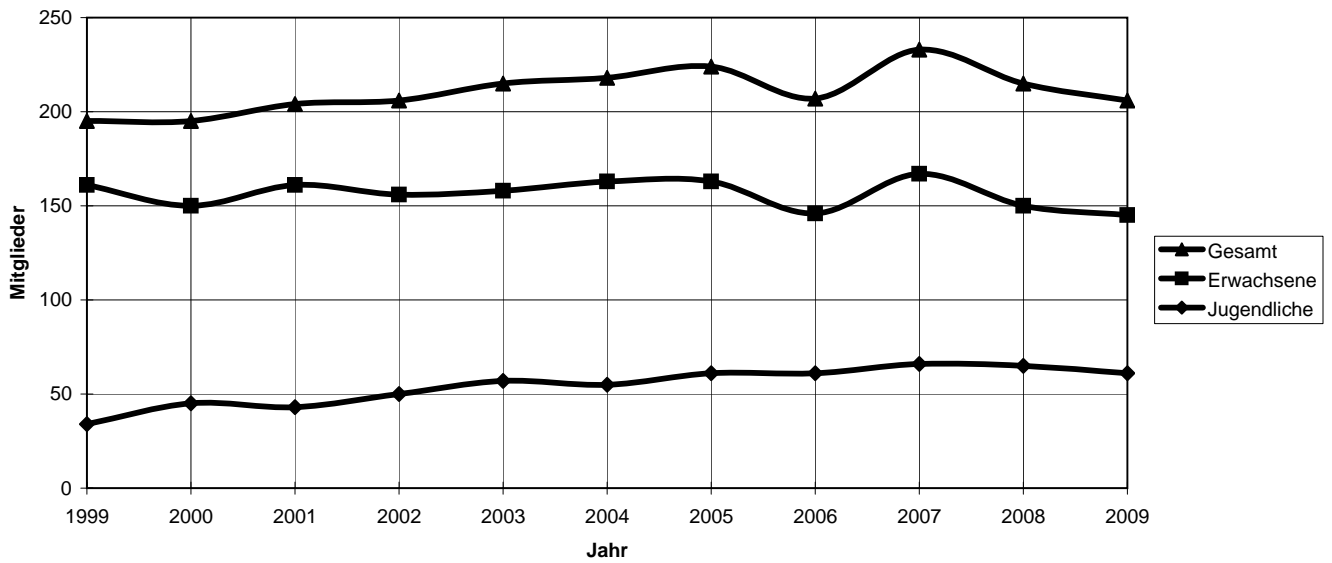
Jahr	Jugendliche	Erwachsene	Gesamt
1999	119	227	346
2000	121	222	343
2001	117	216	333
2002	109	164	273
2003	103	168	271
2004	109	180	289
2005	105	174	279
2006	98	170	268
2007	81	164	245
2008	66	150	216
2009	65	141	206

Sparte Luftsport 1999 - 2009



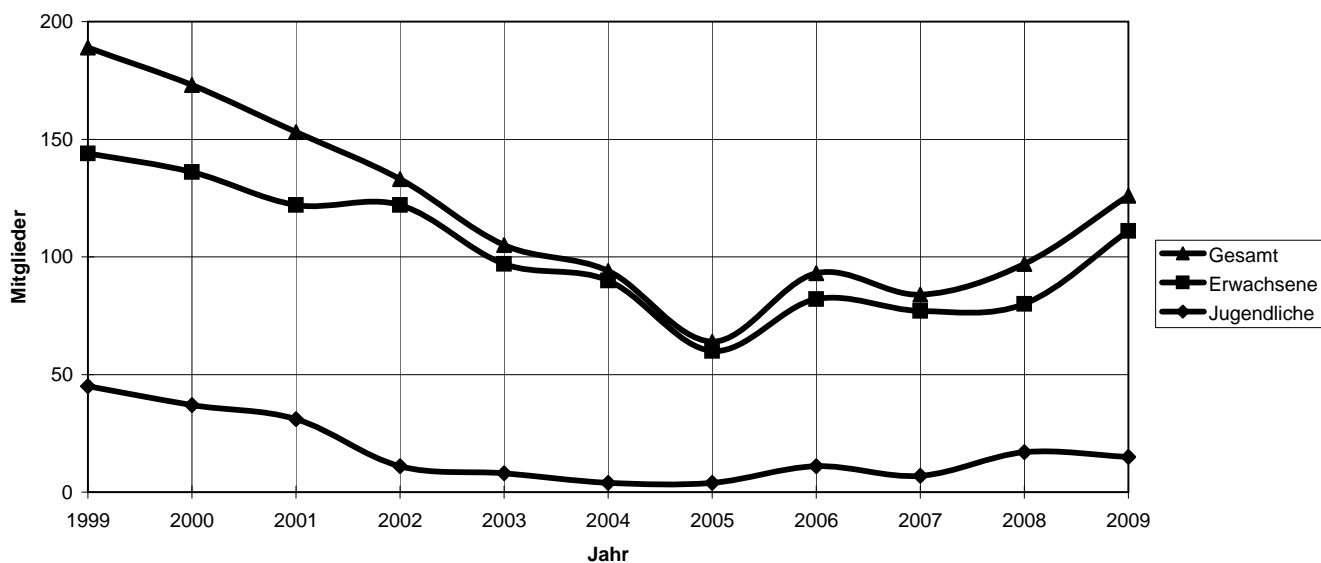
Jahr	Jugendliche	Erwachsene	Gesamt
1999	22	212	234
2000	21	217	238
2001	27	164	191
2002	24	158	182
2003	24	156	180
2004	21	165	186
2005	20	174	194
2006	24	164	188
2007	19	175	194
2008	25	171	196
2009	15	177	192

Sparte Sporttauchen 1999 - 2009



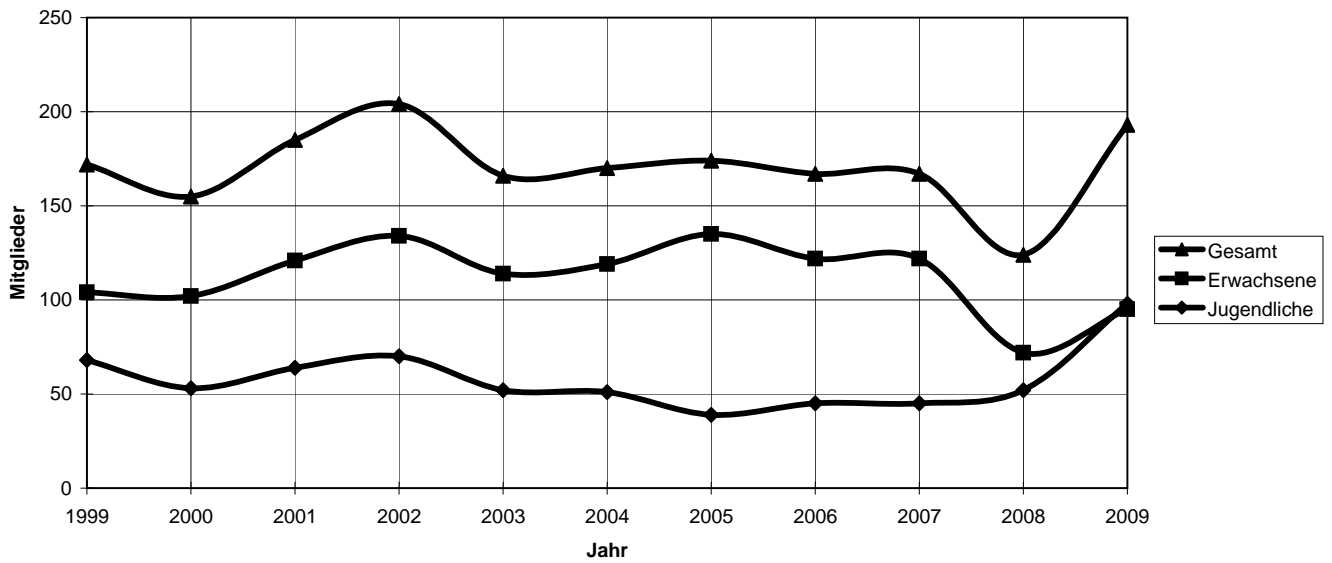
Jahr	Jugendliche	Erwachsene	Gesamt
1999	34	161	195
2000	45	150	195
2001	43	161	204
2002	50	156	206
2003	57	158	215
2004	55	163	218
2005	61	163	224
2006	61	146	207
2007	66	167	233
2008	65	150	215
2009	61	145	206

Sparte Billard 1999 - 2009



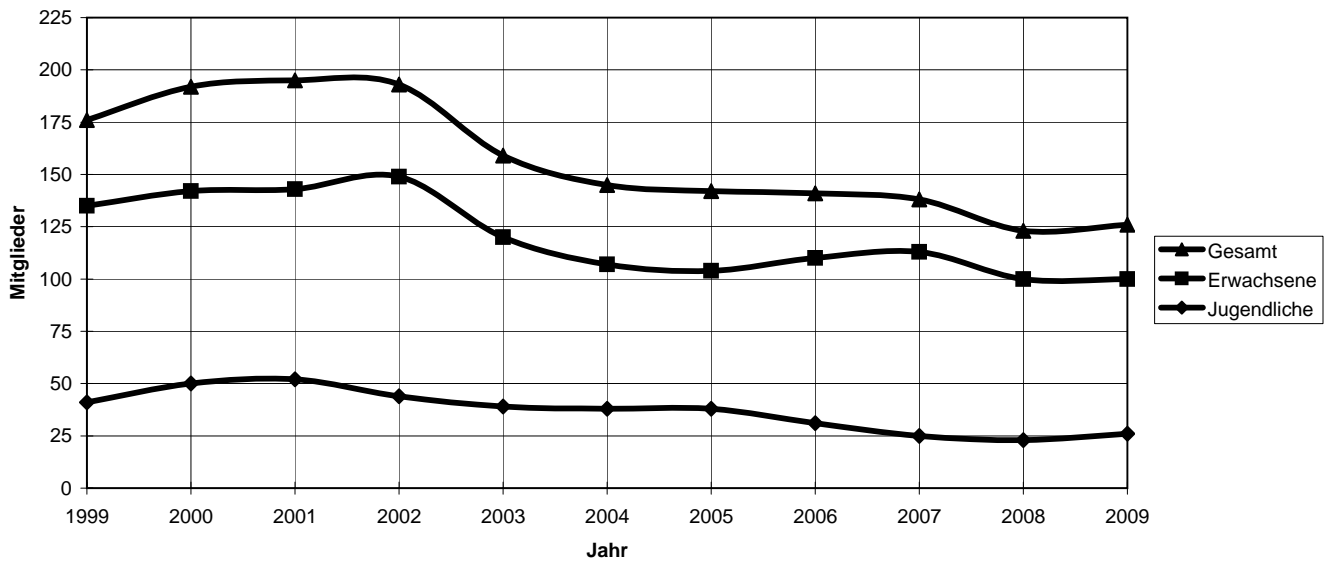
Jahr	Jugendliche	Erwachsene	Gesamt
1999	45	144	189
2000	37	136	173
2001	31	122	153
2002	11	122	133
2003	8	97	105
2004	4	90	94
2005	4	60	64
2006	11	82	93
2007	7	77	84
2008	17	80	97
2009	15	111	126

Sparte American Football 1999 - 2009



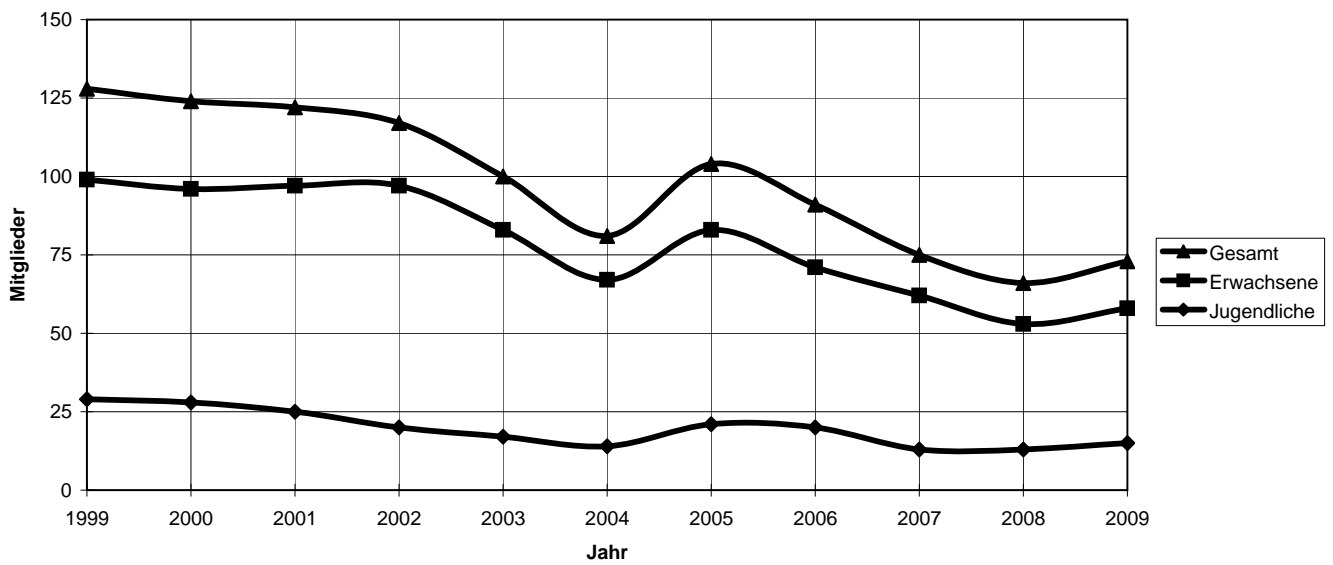
Jahr	Jugendliche	Erwachsene	Gesamt
1999	68	104	172
2000	53	102	155
2001	64	121	185
2002	70	134	204
2003	52	114	166
2004	51	119	170
2005	39	135	174
2006	45	122	167
2007	45	122	167
2008	52	72	124
2009	98	95	193

Sparte Kanu 1999 - 2009



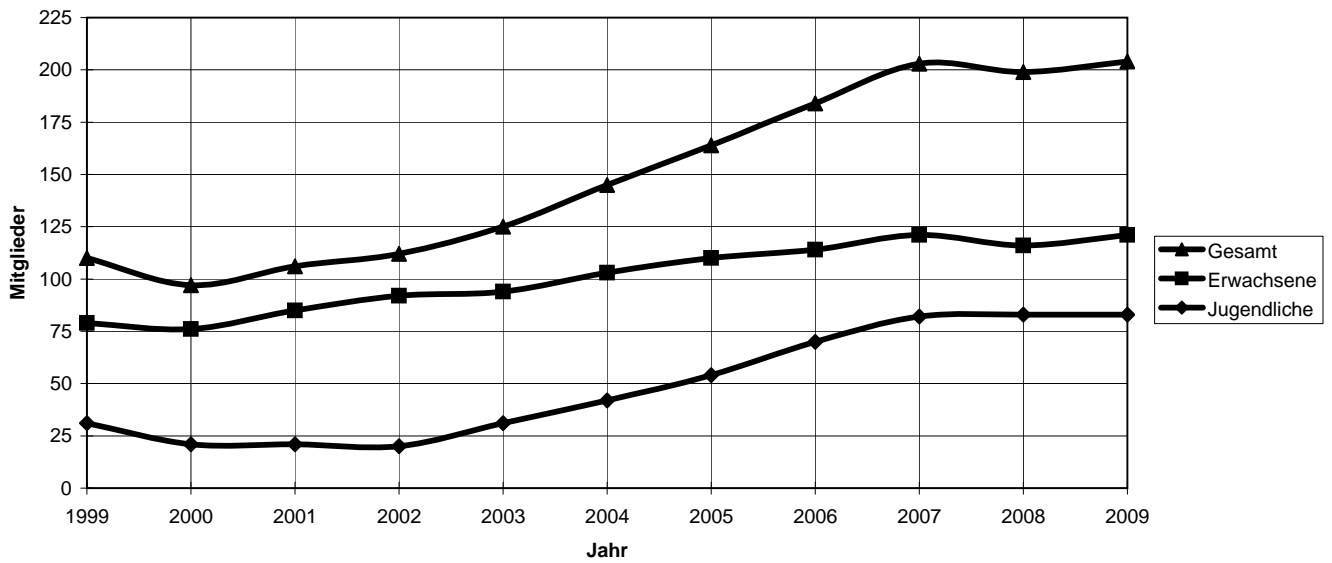
Jahr	Jugendliche	Erwachsene	Gesamt
1999	41	135	176
2000	50	142	192
2001	52	143	195
2002	44	149	193
2003	39	120	159
2004	38	107	145
2005	38	104	142
2006	31	110	141
2007	25	113	138
2008	23	100	123
2009	26	100	126

Sparte Segeln 1999 - 2009



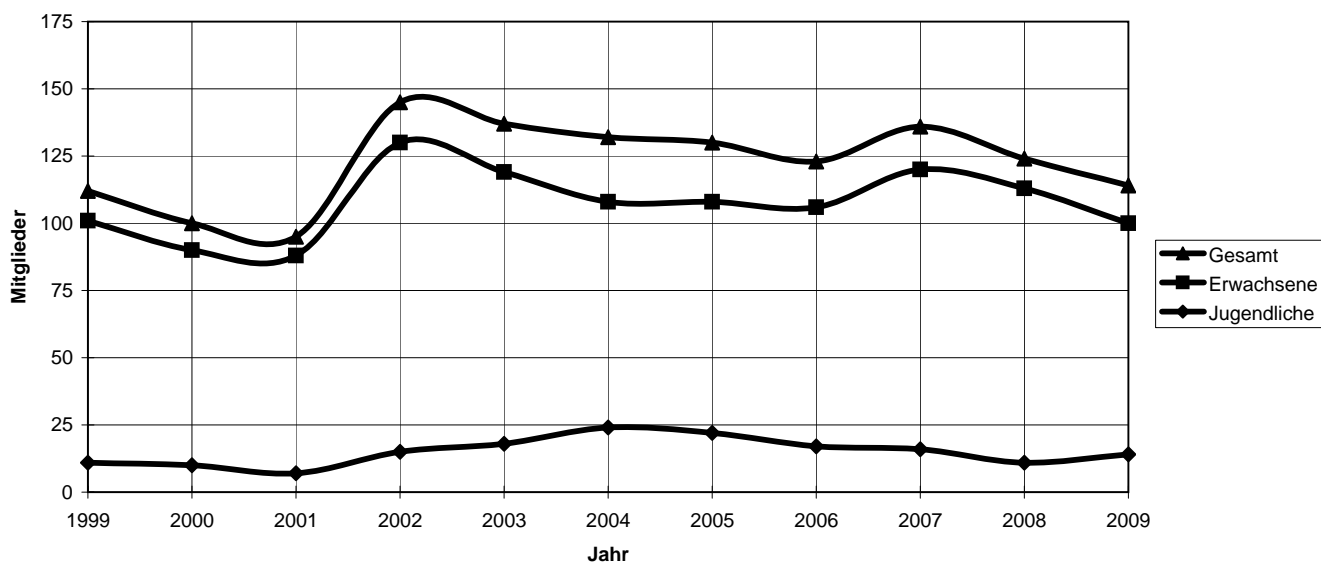
Jahr	Jugendliche	Erwachsene	Gesamt
1999	29	99	128
2000	28	96	124
2001	25	97	122
2002	20	97	117
2003	17	83	100
2004	14	67	81
2005	21	83	104
2006	20	71	91
2007	13	62	75
2008	13	53	66
2009	15	58	73

Sparte Schach 1999 - 2009



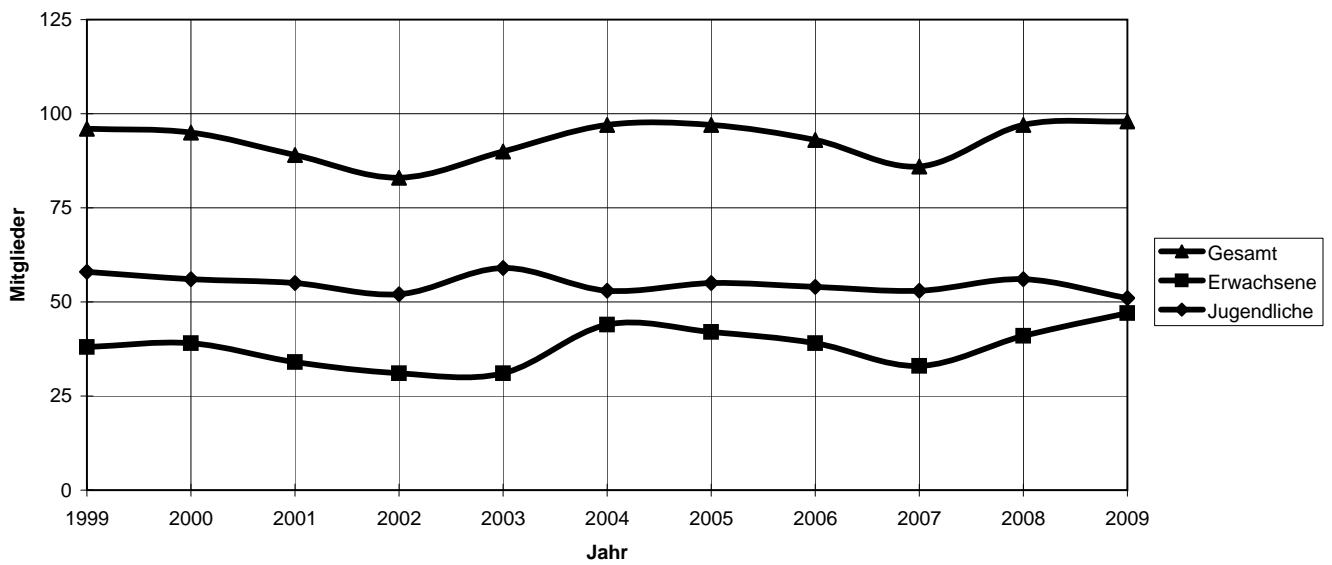
Jahr	Jugendliche	Erwachsene	Gesamt
1999	31	79	110
2000	21	76	97
2001	21	85	106
2002	20	92	112
2003	31	94	125
2004	42	103	145
2005	54	110	164
2006	70	114	184
2007	82	121	203
2008	83	116	199
2009	83	121	204

Sparte Kegeln 1999 - 2009



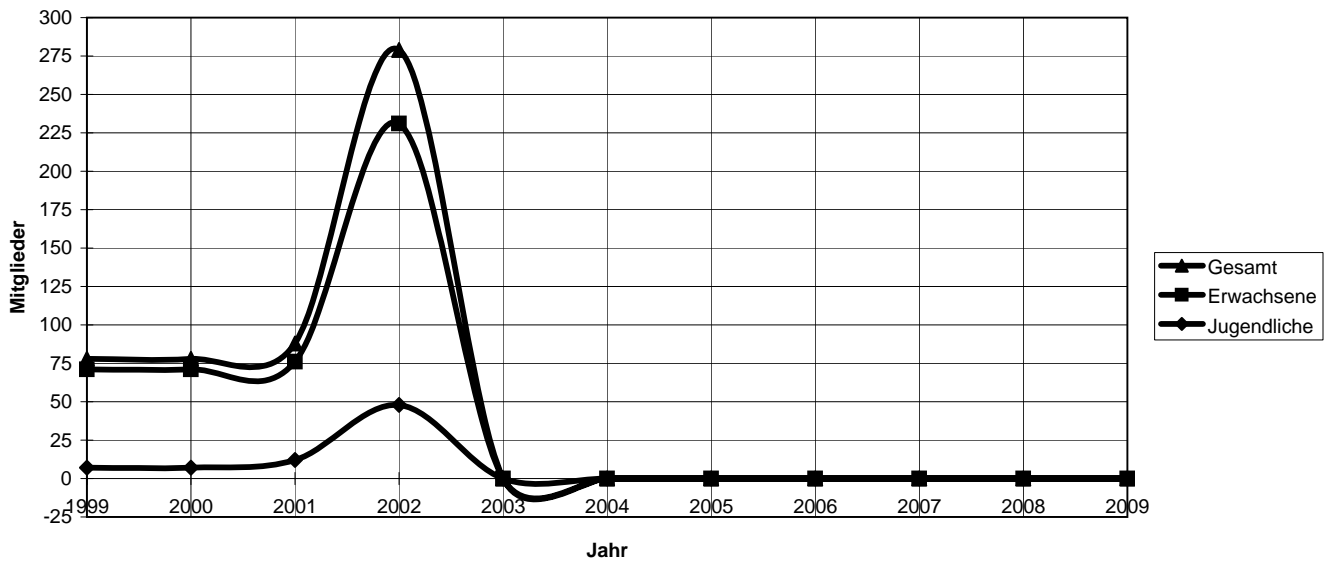
Jahr	Jugendliche	Erwachsene	Gesamt
1999	11	101	112
2000	10	90	100
2001	7	88	95
2002	15	130	145
2003	18	119	137
2004	24	108	132
2005	22	108	130
2006	17	106	123
2007	16	120	136
2008	11	113	124
2009	14	100	114

Sparte Boxen 1999 - 2009



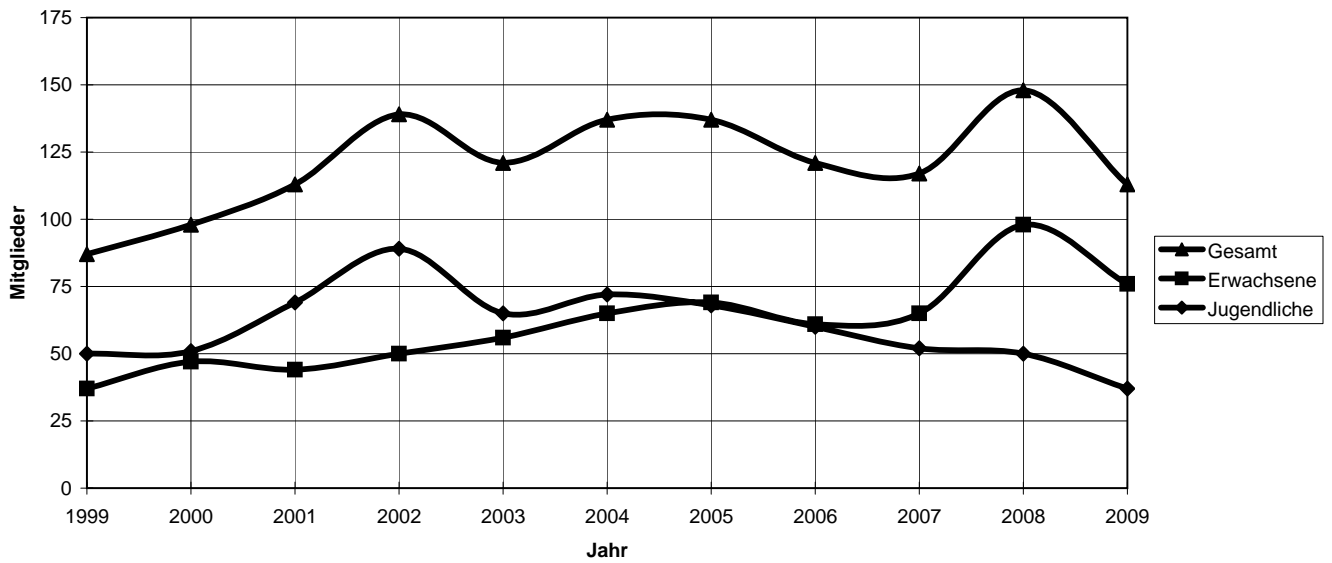
Jahr	Jugendliche	Erwachsene	Gesamt
1999	58	38	96
2000	56	39	95
2001	55	34	89
2002	52	31	83
2003	59	31	90
2004	53	44	97
2005	55	42	97
2006	54	39	93
2007	53	33	86
2008	56	41	97
2009	51	47	98

Sparte FKK 1999 2009



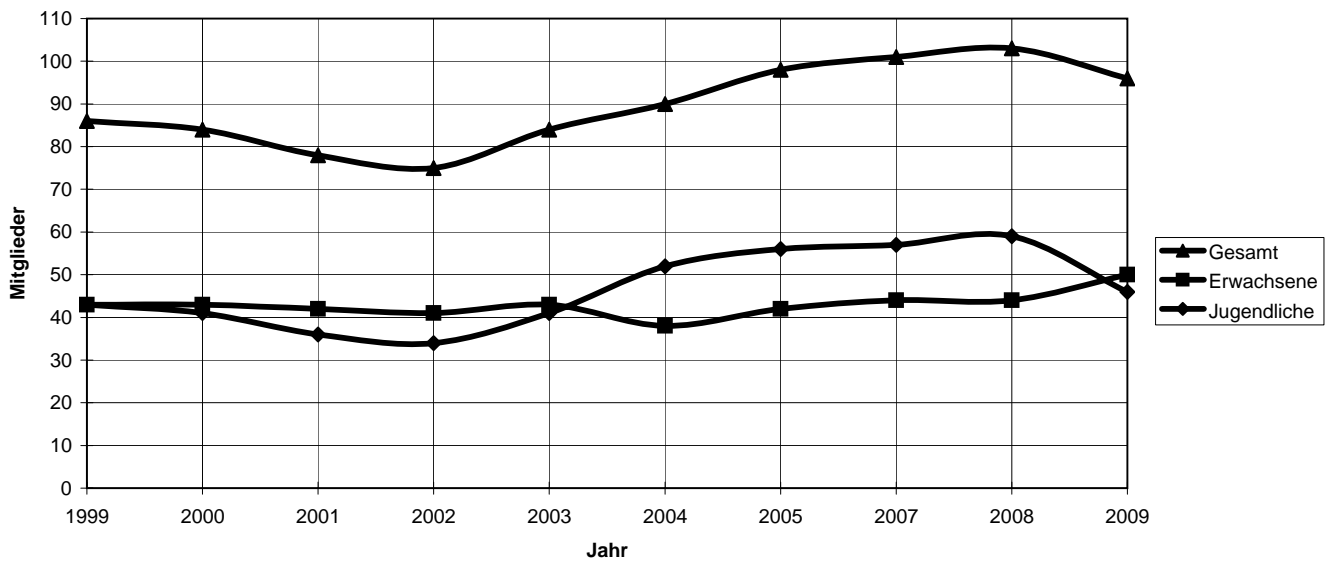
Jahr	Jugendliche	Erwachsene	Gesamt
1999	7	71	78
2000	7	71	78
2001	12	76	88
2002	48	231	279
2003	0	0	0
2004	0	0	0
2005	0	0	0
2006	0	0	0
2007	0	0	0
2008	0	0	0
2009	0	0	0

Sparte Rollschuhsport 1999 - 2009



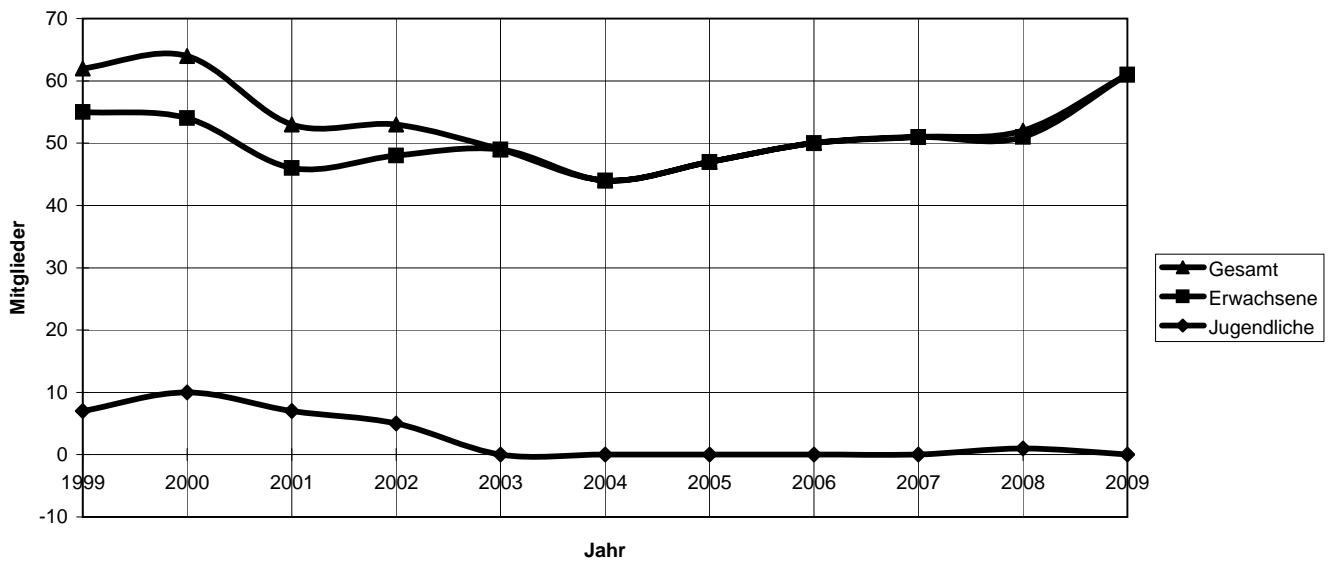
Jahr	Jugendliche	Erwachsene	Gesamt
1999	50	37	87
2000	51	47	98
2001	69	44	113
2002	89	50	139
2003	65	56	121
2004	72	65	137
2005	68	69	137
2006	60	61	121
2007	52	65	117
2008	50	98	148
2009	37	76	113

Sparte Fechten 1999 - 2009



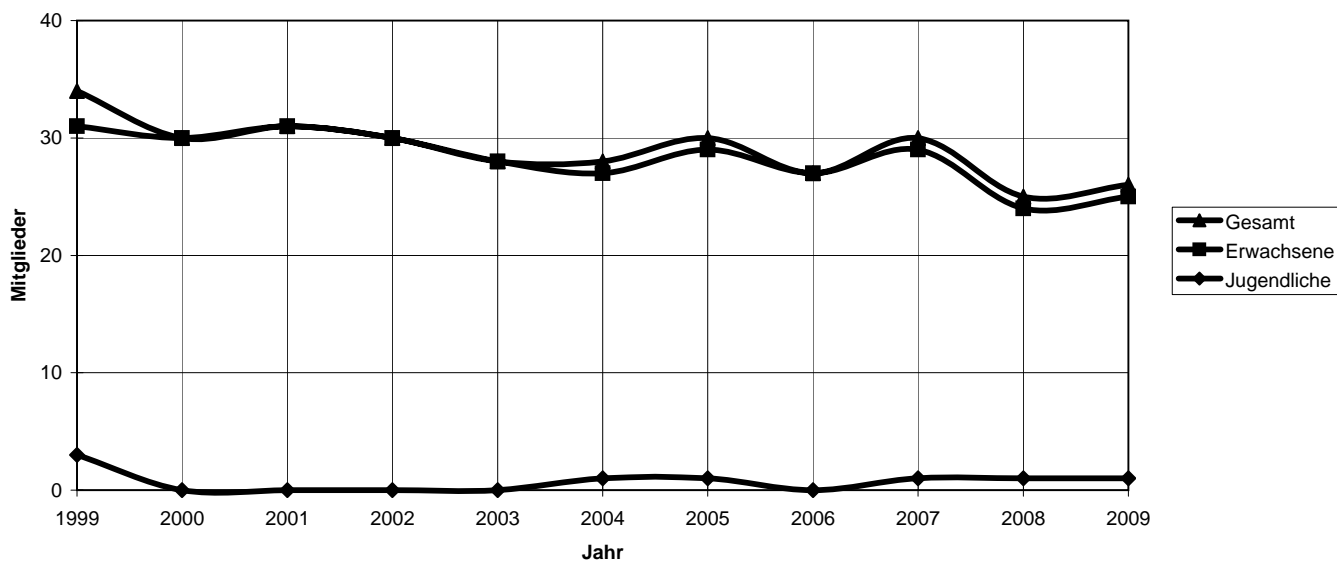
Jahr	Jugendliche	Erwachsene	Gesamt
1999	43	43	86
2000	41	43	84
2001	36	42	78
2002	34	41	75
2003	41	43	84
2004	52	38	90
2005	56	42	98
2007	57	44	101
2008	59	44	103
2009	46	50	96

Sparte Triathlon 1999 - 2009



Jahr	Jugendliche	Erwachsene	Gesamt
1999	7	55	62
2000	10	54	64
2001	7	46	53
2002	5	48	53
2003	0	49	49
2004	0	44	44
2005	0	47	47
2006	0	50	50
2007	0	51	51
2008	1	51	52
2009	0	61	61

Sparte Bahnengolf 1999 - 2009



Jahr	Jugendliche	Erwachsene	Gesamt
1999	3	31	34
2000	0	30	30
2001	0	31	31
2002	0	30	30
2003	0	28	28
2004	1	27	28
2005	1	29	30
2006	0	27	27
2007	1	29	30
2008	1	24	25
2009	1	25	26