

**STADTSPORTBUND
MÖNCHENGLADBACH E. V.**

**Mitglieder- und
Fachspartenstatistik 2011**

Zusammengestellt von

Günter Kutschke

Stadtsportbund Mönchengladbach e.V.

Mitgliederstatistik 2011

Der Mitgliedsbestand des Stadtsportbundes M'gladbach erhöhte sich von 90.493 um 1.299 auf 91.792. Davon sind 27.917 Jugendliche bis 18 Jahre und 63.875 Erwachsene. Gegenüber Vorjahr verminderten sich die Jugendlichen um 429 (- 1,5 %), die Erwachsenen erhöhten sich um 1.728 (+ 2,8 %).
Prozentual sind 30,4 % (Vj. 31,3 %) der Mitglieder Jugendliche und 69,6 % (Vj. 68,7 %) Erwachsene.
Im Verhältnis zu den 257 866 Einwohnern M'gladbachs treiben 35,60 % (Vj. 35,03 %) organisiert Sport.

Die Vereinszahl beträgt 217.(Vorjahr 213).

Es waren in 2011 5 Vereinszugänge sowie 1 Vereinsabgang zu verzeichnen.

Zugang: Tanzfreunde M'gladbach (+ 74), TTC Windberg (+ 62) Royal Martial Arts Akademie (+ 36), FC Maroc M'gladbach (+ 22) und Mein persönliches Comeback Neuwerk (+ 7).

Aufgelöst hat sich der RTC Rheydt 1988 (- 8).

Größter Verein ist wie im Vorjahr Bor. MG mit 43.141 Mitgliedern vor TV MG 1848 (2.675) und Sport für betagte Bürger (1.625).
81 (Vj. 77) Vereine haben weniger als 50 Mitglieder.

Die meisten Zugänge hatten Bor. MG (+ 1.540), TC Rheindahlen (+ 150), FC BW Wickrathhahn (+ 91), SC Rheindahlen (+ 71), SC Hardt (+ 71) und Aktiv pro Gesundheit (+ 65).

Die meisten Abgänge meldeten Sport f. betagte Bürger (- 195), SC-Rheydt-Odenk. Süd (- 119), DJK Venn 66 (- 82), Naturfr. Jugend Rheydt (- 74), Rheydter TV 1847 (- 61), ATV Biesel (- 61), Turnerschaft Lürrip (- 54) und Asahi Sport Center MG (- 53).

Die Sparten mit den meisten Mitgliedszahlen sind Fußball (52.559), Turnen (10.100) Schwimmen/DLRG (4.266) und Tennis (3.735).

Steigerungen verzeichneten hauptsächlich die Sparten Fußball (+ 1.549), Tennis (+ 181) Tanzen (+ 121), Behindertensport (+ 52) und Bergfreunde (+ 36).

Rückgänge der Mitglieder verzeichneten hauptsächlich die Sparten Altersport (- 195), Budo/Karate (- 130), Schwimmen/DLRG (- 97), Handball (- 86), Leichtathletik (- 62) Volleyball (- 49) und Hockey (- 35).

Im Jugendbereich erreichten die höchsten Steigerungen Turnen (+ 74)

Fußball (+ 26), Tanzen (+ 20) und Ski-Sport (+ 10).

Eine negative Entwicklung im Jugendbereich hatten Handball (- 125), Budo/Karate (- 105) Leichtathletik (- 81), Schwimmen/DLRG (- 54), und Tischtennis (- 36).

Die größten Jugendabteilungen haben Bor. MG (9.618), (ohne Passive = 515),

TV 1848 MG (1'142), TuS Wickrath (823), TV Rheindahlen (626), und DLRG MG (617).

Die größten Zuwächse im Jugendbereich hatten TuS Wickrath (+ 75), 1.FC M'gladbach (+ 48),

Tanz-Turnier-Club Gladbach-Rheydt (+ 45), Bor. M'gladbach (+ 45), Sportfr. Neuwerk (+ 40),

TV Einigkeit MG Holt (+ 40), MG TV 1848 (+ 34) und Mönchengl. Schwimmverein (+ 33).

Die meisten Abgänge im Jugendbereich hatten SC Odenk-Süd (- 88), DJK Venn 66 (- 67),

ATV Biesel (- 47), Turnerschaft Neuwerk (- 40), Rheydter SV (- 40), 1. Judoclub MG (- 38),

Mönchengladb. SV 1910 Lürrip (- 36), Rheydter TV 1847 (- 35) und LGM (- 35).

Die Zahl der passiven Mitglieder erhöhten sich um ca. 1.360 auf ca. 46.360 Mitglieder.

Davon Bor MG 41.704 (Vj. 40.500) = Steigerung 1.204

Jugendliche Passive bei Bor. MG 9.103 (Vj. 9'032), Erwachsene Passive 32.601 (Vj 31.468).

Mönchengladbach, den 30. September 2011

Günter Kutschke (Schatzmeister)

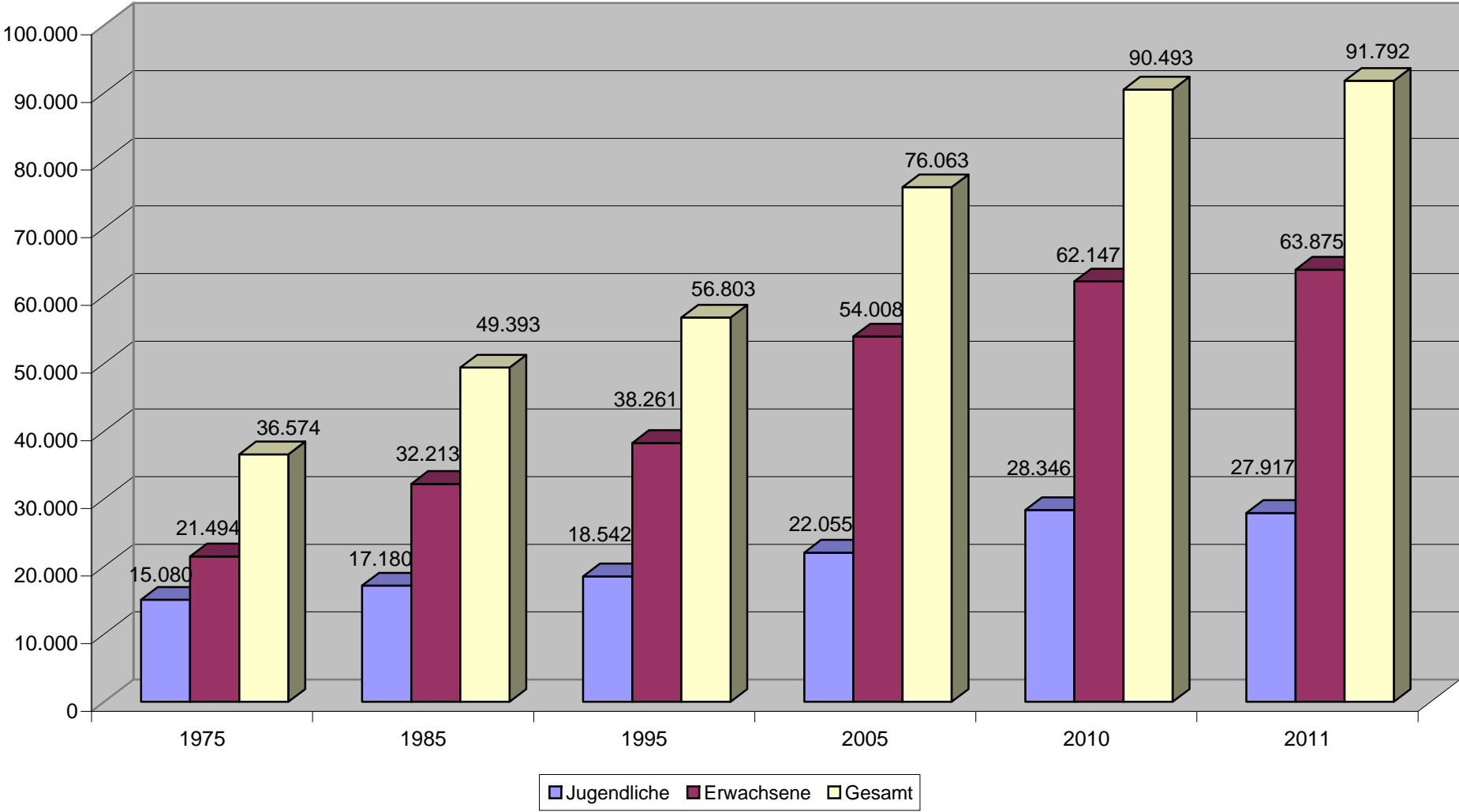
SSB - Vereins- und Mitgliederentwicklung

Stichtag	Mitglieds- Vereine	Vereinsmitglieder		Gesamt
		Jugendliche bis 18. Jahre	Erwachsene	
27.01.75	141	15.080	21.494	36.574
01.01.76	145	15.900	22.881	38.781
01.01.77	147	16.871	23.840	40.711
01.01.78	157	15.628	25.956	41.584
01.01.79	161	17.355	25.346	42.701
01.01.80	162	17.479	26.490	43.969
01.01.81	176	17.214	27.995	45.209
01.01.82	176	17.785	28.145	45.930
01.01.83	176	17.336	29.630	46.966
01.01.84	172	17.077	31.253	48.330
01.01.85	177	17.180	32.213	49.393
01.01.86	178	17.039	33.548	50.587
01.01.87	179	16.913	34.117	51.030
01.01.88	181	16.023	34.428	50.451
01.01.89	189	16.080	34.774	50.854
01.01.90	192	16.200	35.457	51.657
01.01.91	194	16.302	35.990	52.292
01.01.92	195	16.810	36.839	53.649
01.01.93	205	17.127	37.965	55.092
01.01.94	206	17.422	38.832	56.254
01.01.95	206	18.542	38.261	56.803
01.01.96	205	19.334	38.605	57.939
01.01.97	204	19.308	37.891	57.199
01.01.98	204	19.387	37.532	56.919
01.01.99	206	19.314	37.792	57.106
01.01.00	207	19.857	37.838	57.695
01.01.01	210	19.313	39.527	58.840
01.01.02	212	19.840	43.015	62.855
01.01.03	211	19.579	44.467	64.046
01.01.04	211	20.528	48.605	69.133
01.01.05	213	22.055	54.008	76.063
01.01.06	212	23.234	57.587	80.821
01.01.07	214	25.005	59.541	84.546
01.01.08	216	26.342	59.267	85.609
01.01.09	217	27.977	62.676	90.653
01.01.10	213	28.346	62.147	90.493
01.01.11	217	27.917	63.875	91.792

**SSB - Vereins- und Mitgliederentwicklung
(ab 1998 ohne Passive Mitglieder Bor. M'gladbach)**

Stichtag	Mitglieds- Vereine	Vereinsmitglieder		Gesamt
		Jugendliche bis 18. Jahre	Erwachsene	
27.01.75	141	15.080	21.494	36.574
01.01.76	145	15.900	22.881	38.781
01.01.77	147	16.871	23.840	40.711
01.01.78	157	15.628	25.956	41.584
01.01.79	161	17.355	25.346	42.701
01.01.80	162	17.479	26.490	43.969
01.01.81	176	17.214	27.995	45.209
01.01.82	176	17.785	28.145	45.930
01.01.83	176	17.336	29.630	46.966
01.01.84	172	17.077	31.253	48.330
01.01.85	177	17.180	32.213	49.393
01.01.86	178	17.039	33.548	50.587
01.01.87	179	16.913	34.117	51.030
01.01.88	181	16.023	34.428	50.451
01.01.89	189	16.080	34.774	50.854
01.01.90	192	16.200	35.457	51.657
01.01.91	194	16.302	35.990	52.292
01.01.92	195	16.810	36.839	53.649
01.01.93	205	17.127	37.965	55.092
01.01.94	206	17.422	38.832	56.254
01.01.95	206	18.542	38.261	56.803
01.01.96	205	19.334	38.605	57.939
01.01.97	204	19.308	37.891	57.199
01.01.98	204	19.277	34.487	53.764
01.01.99	206	19.171	34.578	53.749
01.01.00	207	19.605	34.139	53.744
01.01.01	210	19.073	34.067	53.140
01.01.02	212	19.378	34.402	53.780
01.01.03	211	18.891	33.080	51.971
01.01.04	211	19.316	32.315	51.631
01.01.05	213	19.871	31.812	51.683
01.01.06	212	20.023	31.119	51.142
01.01.07	214	19.607	31.594	51.201
01.01.08	216	19.783	31.691	51.474
01.01.09	217	19.706	30.807	50.513
01.01.10	213	19.314	30.679	49.993
01.01.11	217	18.814	31.274	50.088

Mitglieder SSB Mönchengladbach



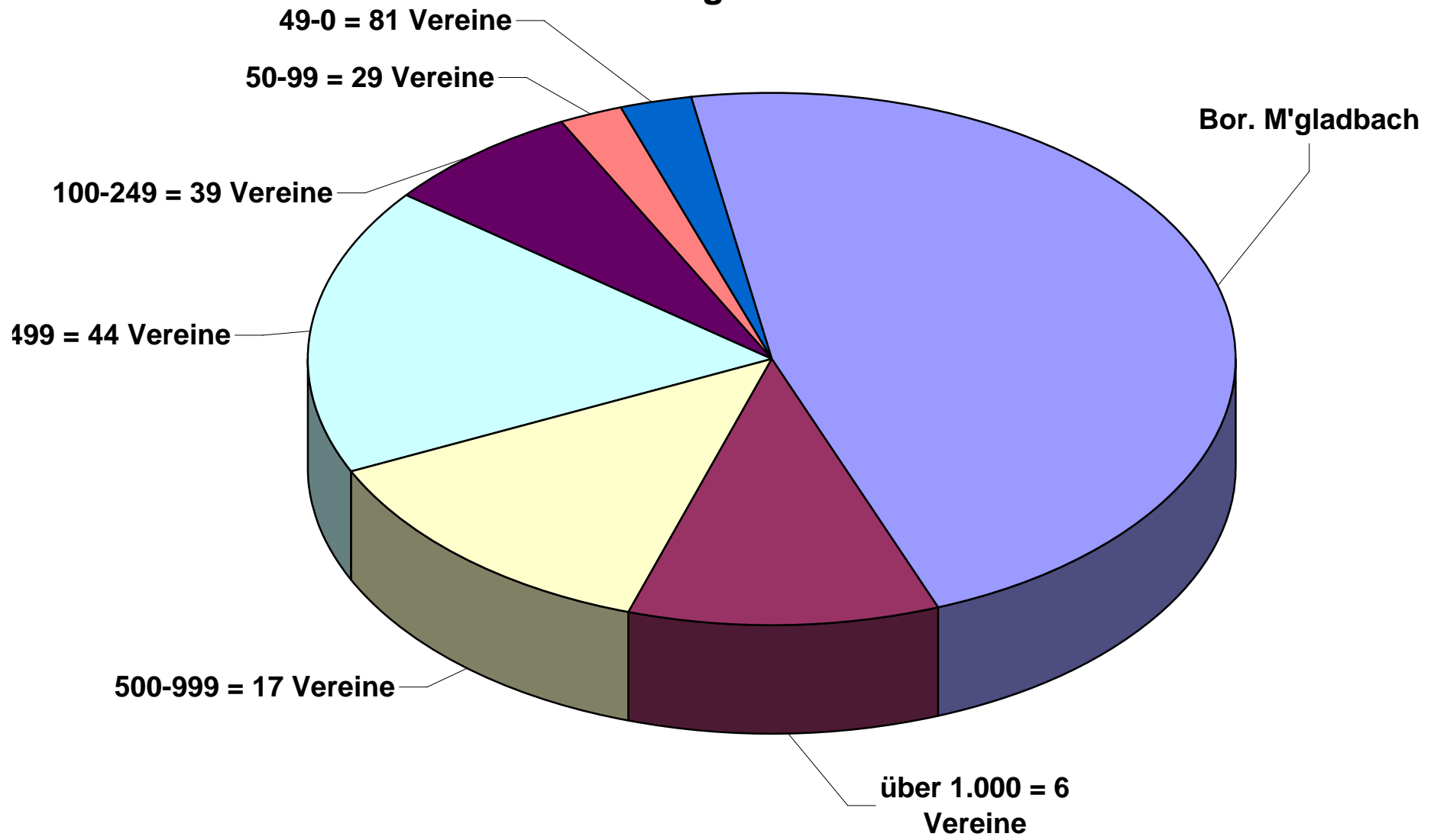
Altersstruktur 2011

	männlich	weiblich	Gesamt	Anteil
bis 6 Jahre	5.023	3.028	8.051	8,8%
7 - 14 Jahre	9.054	5.133	14.187	15,5%
15 - 18 Jahre	3.812	1.867	5.679	6,2%
Jugendliche Gesamt:	17.889	10.028	27.917	30,4%
19 - 26 Jahre	5.516	2.133	7.649	8,3%
27 - 40 Jahre	11.818	3.203	15.021	16,4%
41 - 60 Jahre	25.216	6.106	31.322	34,1%
über 60 Jahre	5.824	4.059	9.883	10,8%
Erwachsene Gesamt:	48.374	15.501	63.875	69,6%
Gesamt:	66.263	25.529	91.792	100,0%
	72,2%	27,8%	100,0%	
218 Vereine Bewohner 257'866 (Statistik Stadt M'gladbach) Verhältnis 35,60 %				

Altersstruktur 2011 (ohne Passive)

	männlich	weiblich	Gesamt	Anteil
bis 6 Jahre	1.611	1.419	3.030	6,7%
7 - 14 Jahre	6.624	4.492	11.116	24,5%
15 - 18 Jahre	2.911	1.634	4.545	10,0%
Jugendliche Gesamt:	11.146	7.545	18.691	41,1%
19 - 26 Jahre	2.967	1.620	4.587	10,1%
27 - 40 Jahre	3.036	2.143	5.179	11,4%
41 - 60 Jahre	5.848	4.323	10.171	22,4%
über 60 Jahre	3.280	3.521	6.801	15,0%
Erwachsene Gesamt:	15.131	11.607	26.738	58,9%
Gesamt:	26.277	19.152	45.429	100,0%
	57,8%	42,2%	100,0%	
218 Vereine Bewohner 257'866 (Statistik Stadt M'gladbach) Verhältnis 17,62 %				

Vereinsgrößen 2011



Die 10 größten Vereine

RANG(VJ.)	VEREIN	Anzahl 2011	Anzahl 2010
1.(1.)	Borussia VfL 1900 M`gladbach	43.141	41.601
2.(2.)	MG TV 1848	2.675	2.616
3.(3.)	Sport für betagte Bürger	1.625	1.820
4.(4.)	TUS 1860 Wickrath	1.622	1.564
5.(5.)	Rheydter TV 1847	1.395	1.456
6.(6.)	TV Rheindahlen 1883	1.383	1.403
7.(7.)	DLRG MG	1.181	1.222
8.(9.)	Deutscher Alpenverein Bergfr. RY	988	952
9.(8.)	Turnerschaft Lürrip 1901	960	1.014
10.(10.)	Polizei SV	768	774

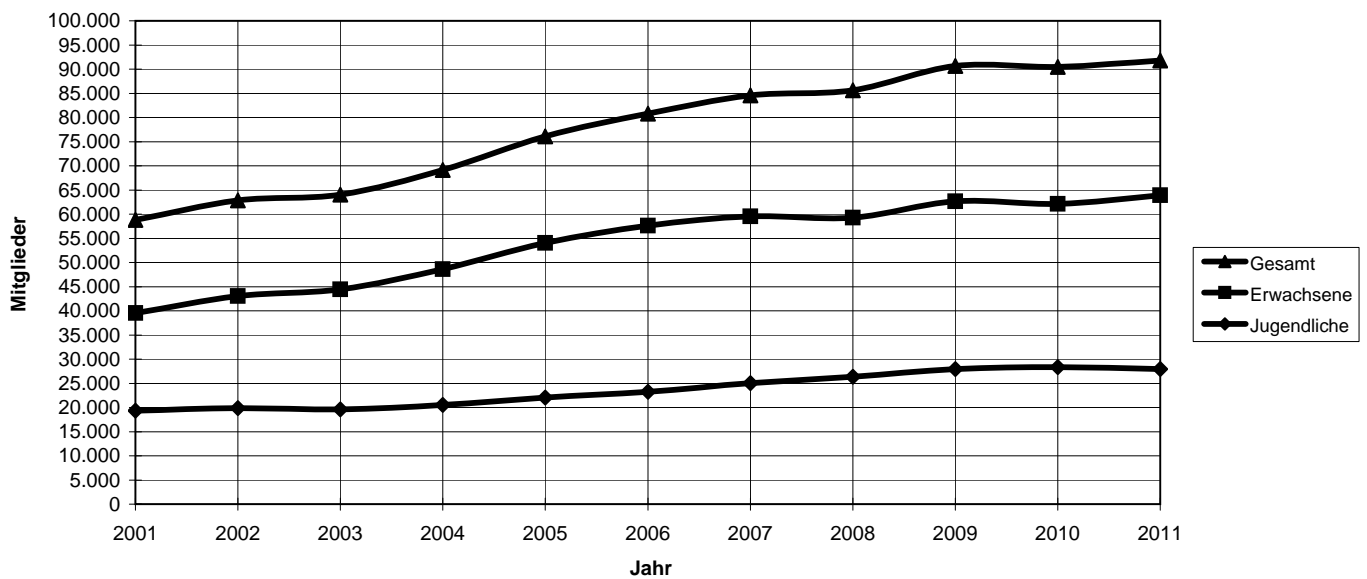
Sparten-Rangfolge nach Mitgliedern 2011

SPARTEN		Erwachsene	Jugendliche	Gesamt	VERÄNDERUNG Z. VORJAHR		
					Erwachsene	Jugendliche	Gesamt
1.	FUßBALL	ZAHL 38.576	13.983	52.559	1.523	26	1.549
		% 60,5	50,1	57,3	4,1	0,2	3,0
2.	TURNEN	ZAHL 5.776	4.324	10.100	-102	74	-28
		% 9,0	15,5	11,0	-1,7	1,7	-0,3
3.	SCHWIMMEN/ DLRG	ZAHL 2.140	2.126	4.266	-43	-54	-97
		% 3,4	7,6	4,6	-2,0	-2,5	-2,2
4.	TENNIS	ZAHL 3.025	710	3.735	205	-24	181
		% 4,7	2,5	4,1	7,3	-3,3	5,1
5.	HAND- BALL	ZAHL 1.530	1.460	2.990	39	-125	-86
		% 2,4	5,2	3,3	2,6	-7,9	-2,8
6.	BUDO/ KARATE	ZAHL 916	1.618	2.534	-25	-105	-130
		% 1,4	5,8	2,8	-2,7	-6,1	-4,9
7.	ALTEN- SPORT	ZAHL 1.625	0	1.625	-195	0	-195
		% 2,5	0,0	1,8	-10,7	100,0	-10,7
8.	TANZEN	ZAHL 952	387	1.339	101	20	121
		% 1,5	1,4	1,5	11,9	5,4	9,9
9.	TISCH- TENNIS	ZAHL 755	465	1.220	32	-36	-4
		% 1,2	1,7	1,3	4,4	-7,2	-0,3
10.	VOLLEY- BALL	ZAHL 832	342	1.174	-27	-22	-49
		% 1,3	1,2	1,3	-3,1	-6,0	-4,0
11.	LEICHT- ATHLET.	ZAHL 634	480	1.114	19	-81	-62
		% 1,0	1,7	1,2	3,1	-14,4	-5,3
12.	BERG- FREUNDE	ZAHL 889	99	988	31	5	36
		% 1,4	0,4	1,1	3,6	5,3	3,8
13.	SCHÜTZEN/ BOGENSPORT	ZAHL 878	38	916	-6	-25	-31
		% 1,4	0,1	1,0	-0,7	-39,7	-3,3
14.	REITEN	ZAHL 653	257	910	42	-21	21
		% 1,0	0,9	1,0	6,9	-7,6	2,4

Sparten-Rangfolge nach Mitgliedern 2011

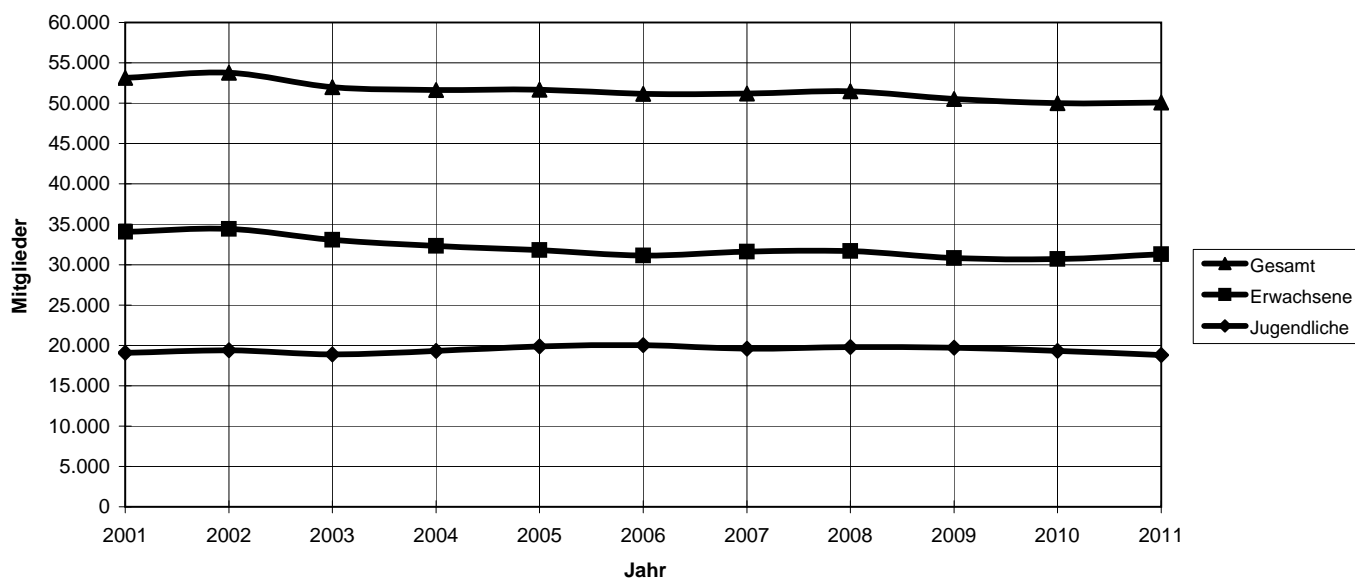
SPARTEN		Erwachsene	Jugendliche	Gesamt	VERÄNDERUNG Z. VORJAHR		
					Erwachsene	Jugendliche	Gesamt
15. BEHIND. SPORT	ZAHL	798	25	823	58	-6	52
	%	1,2	0,1	0,9	7,8	-19,4	6,7
16. HOCKEY	ZAHL	353	460	813	-13	-22	-35
	%	0,6	1,6	0,9	-3,6	-4,6	-4,1
17. HUNDE- SPORT	ZAHL	484	37	521	17	1	18
	%	0,8	0,1	0,6	3,6	2,8	3,6
18. SPORT- FISCHEN	ZAHL	398	65	463	4	8	12
	%	0,6	0,2	0,5	1,0	14,0	2,7
19. SKI	ZAHL	332	100	432	-7	10	3
	%	0,5	0,4	0,5	-2,1	11,1	0,7
20. BASKET- BALL	ZAHL	170	227	397	30	-3	27
	%	0,3	0,8	0,4	21,4	-1,3	7,3
21. BADMINTON	ZAHL	277	115	392	-8	-9	-17
	%	0,4	0,4	0,4	-2,8	-7,3	-4,2
22. GOLF	ZAHL	312	23	335	26	-4	22
	%	0,5	0,1	0,4	9,1	-14,8	7,0
23. RAD- SPORT	ZAHL	257	39	296	5	-9	-4
	%	0,4	0,1	0,3	2,0	-18,8	-1,3
24. MOTOR- SPORT	ZAHL	227	57	284	-2	5	3
	%	0,4	0,2	0,3	-0,9	9,6	1,1
25. FOOTBALL	ZAHL	109	136	245	16	-5	11
	%	0,2	0,5	0,3	17,2	-3,5	4,7
26. SCHACH	ZAHL	120	103	223	3	6	9
	%	0,2	0,4	0,2	2,6	6,2	4,2
27. SPORT- TAUCHEN	ZAHL	146	51	197	4	-8	-4
	%	0,2	0,2	0,2	2,8	-13,6	-2,0

Mitgliederentwicklung 2001 - 2011



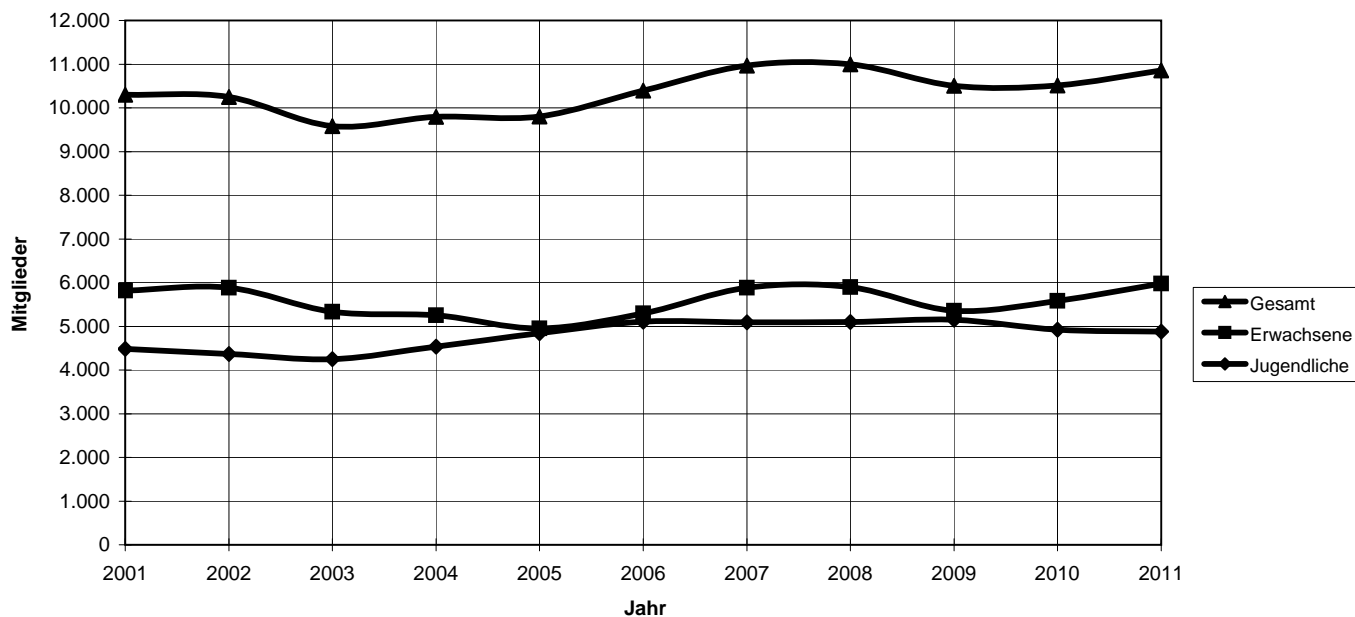
Jahr	Jugendliche	Erwachsene	Gesamt
2001	19.313	39.527	58.840
2002	19.840	43.015	62.855
2003	19.579	44.467	64.046
2004	20.528	48.605	69.133
2005	22.055	54.008	76.063
2006	23.234	57.587	80.821
2007	25.005	59.541	84.546
2008	26.342	59.267	85.609
2009	27.977	62.676	90.653
2010	28.346	62.147	90.493
2011	27.917	63.875	91.792

Mitgliederentwicklung ohne Passive Bor. MG 2001 - 2011



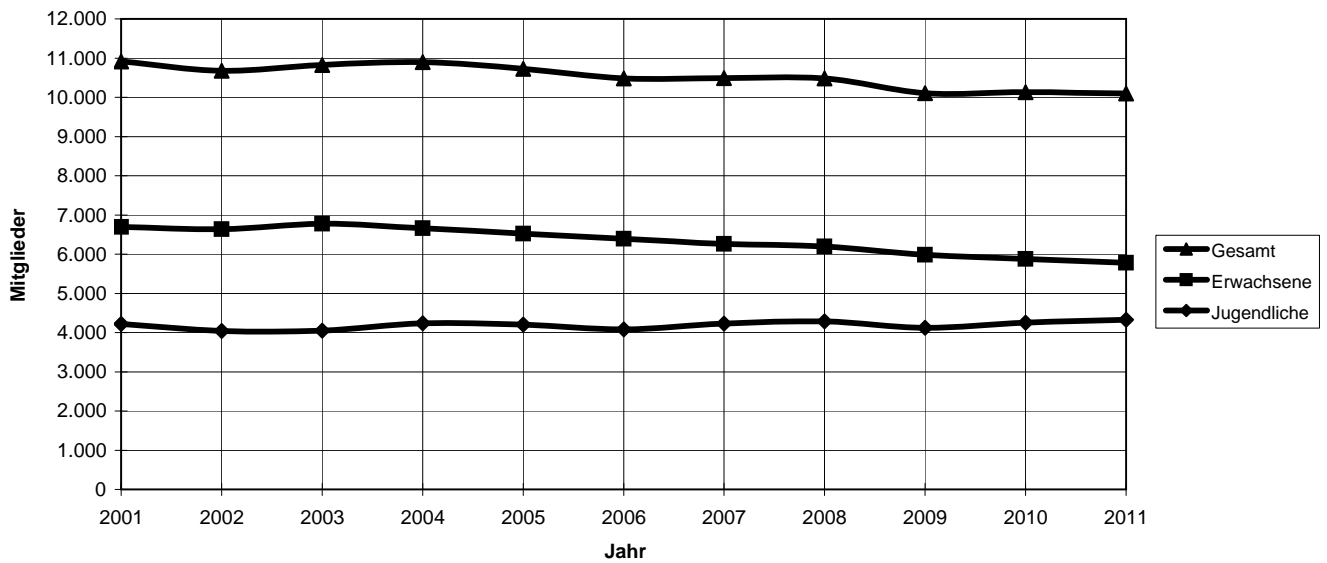
Jahr	Jugendliche	Erwachsene	Gesamt
2001	19.073	34.067	53.140
2002	19.378	34.402	53.780
2003	18.891	33.080	51.971
2004	19.316	32.315	51.631
2005	19.871	31.812	51.683
2006	20.023	31.119	51.142
2007	19.607	31.594	51.201
2008	19.783	31.691	51.474
2009	19.706	30.807	50.513
2010	19.314	30.679	49.993
2011	18.814	31.274	50.088

Sparte Fußball ohne Passive Bor. MG 2001- 2011



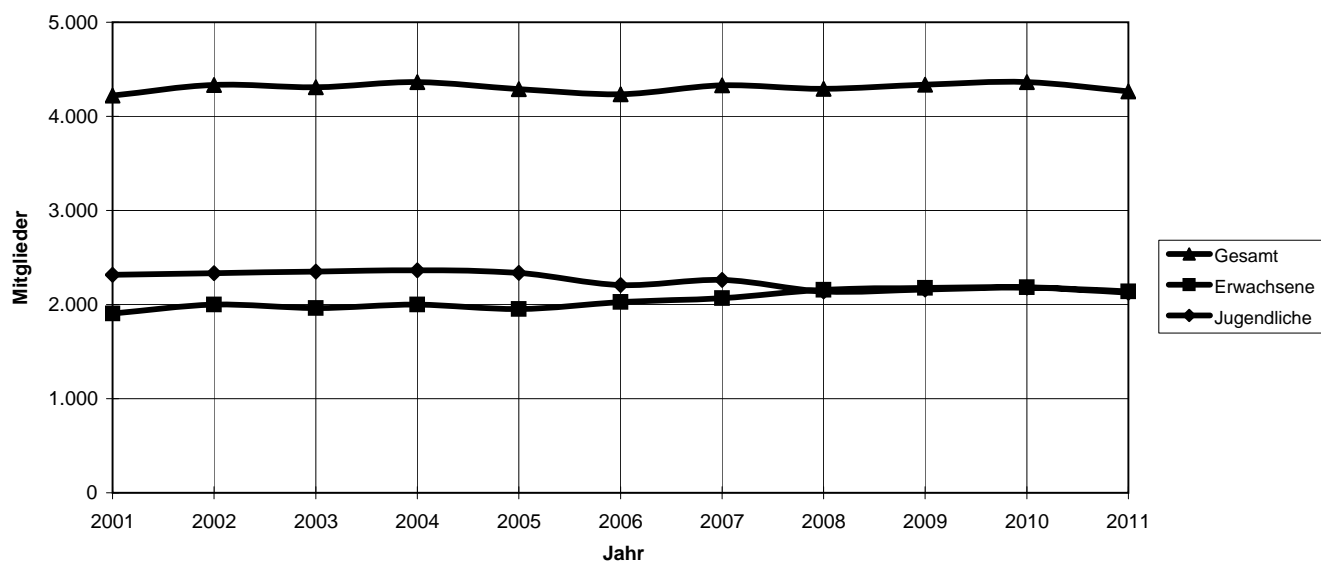
Jahr	Jugendliche	Erwachsene	Gesamt
2001	4.481	5.816	10.297
2002	4.367	5.881	10.248
2003	4.247	5.336	9.583
2004	4.537	5.255	9.792
2005	4.845	4.954	9.799
2006	5.103	5.294	10.397
2007	5.089	5.881	10.970
2008	5.100	5.894	10.994
2009	5.152	5.352	10.504
2010	4.925	5.585	10.510
2011	4.880	5.975	10.855

Sparte Turnen 2001 - 2011



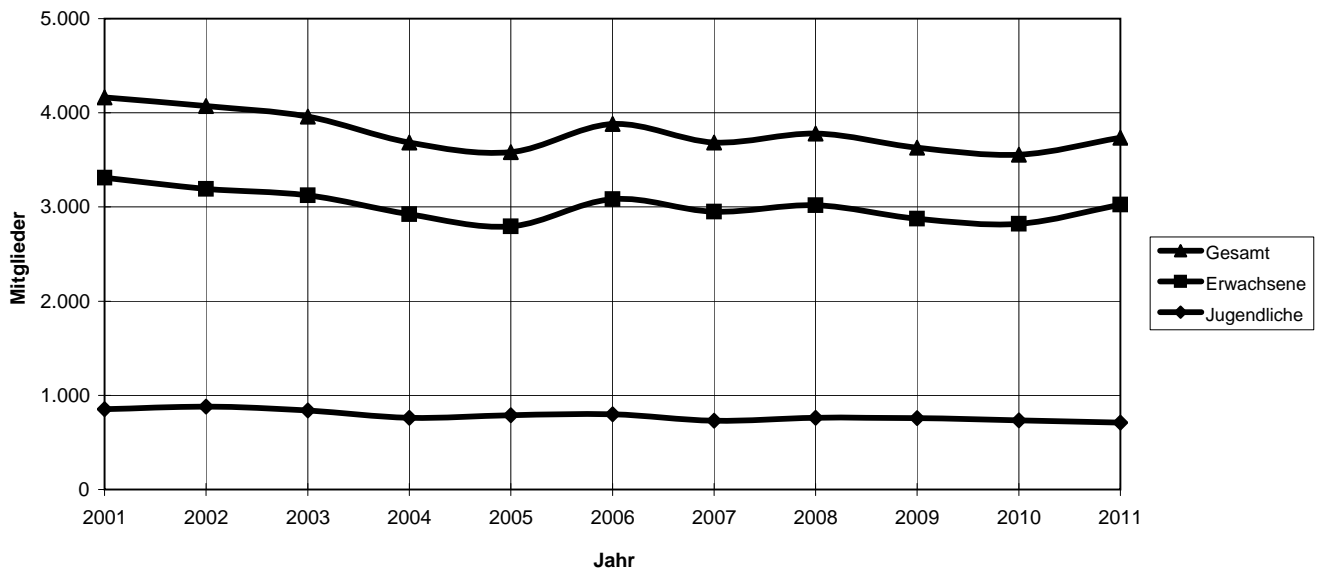
Jahr	Jugendliche	Erwachsene	Gesamt
2001	4.219	6.692	10.911
2002	4.039	6.639	10.678
2003	4.045	6.779	10.824
2004	4.237	6.662	10.899
2005	4.205	6.522	10.727
2006	4.083	6.395	10.478
2007	4.228	6.265	10.493
2008	4.287	6.193	10.480
2009	4.126	5.984	10.110
2010	4.250	5.878	10.128
2011	4.324	5.776	10.100

Sparte Schwimmen/DLRG 2001 - 2011

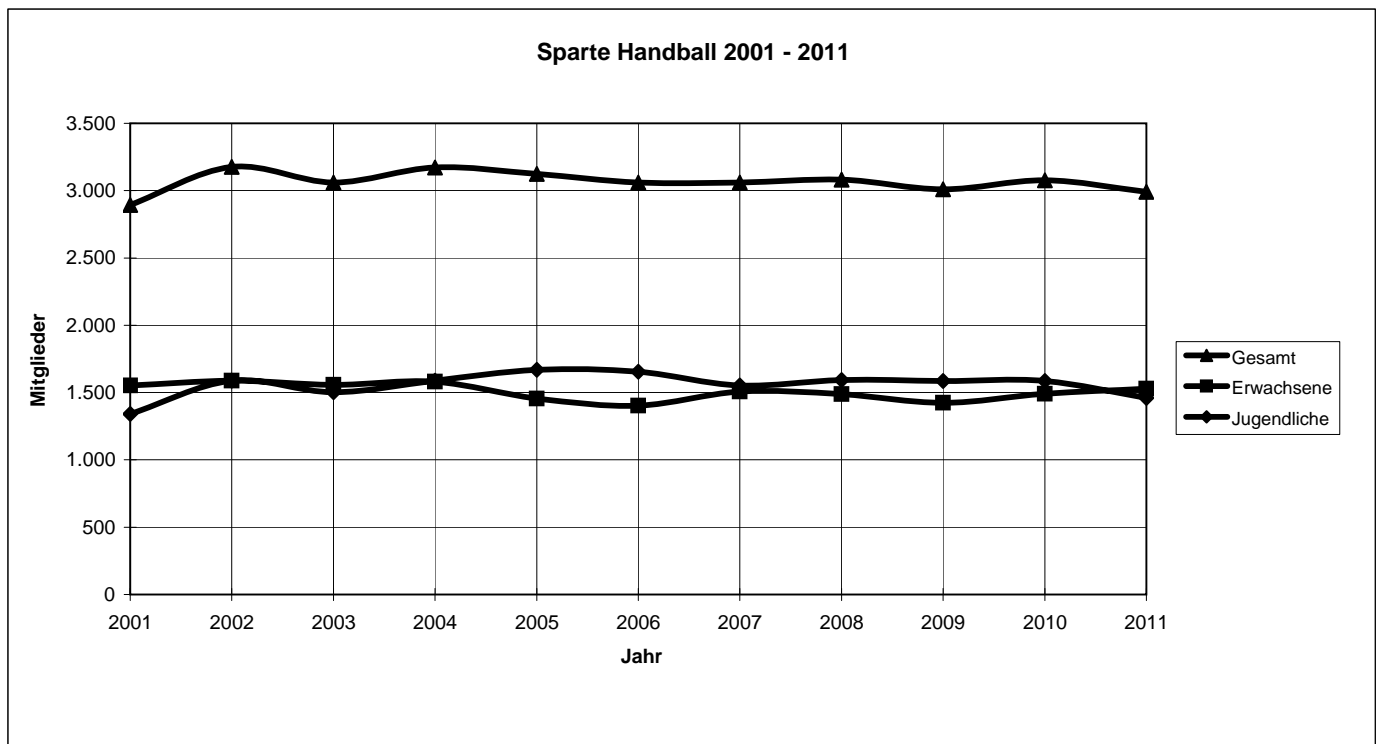


Jahr	Jugendliche	Erwachsene	Gesamt
2001	2.317	1.905	4.222
2002	2.334	1.999	4.333
2003	2.350	1.961	4.311
2004	2.364	2.001	4.365
2005	2.336	1.954	4.290
2006	2.207	2.028	4.235
2007	2.262	2.068	4.330
2008	2.139	2.155	4.294
2009	2.159	2.178	4.337
2010	2.180	2.183	4.363
2011	2.126	2.140	4.266

Sparte Tennis 2001 - 2011

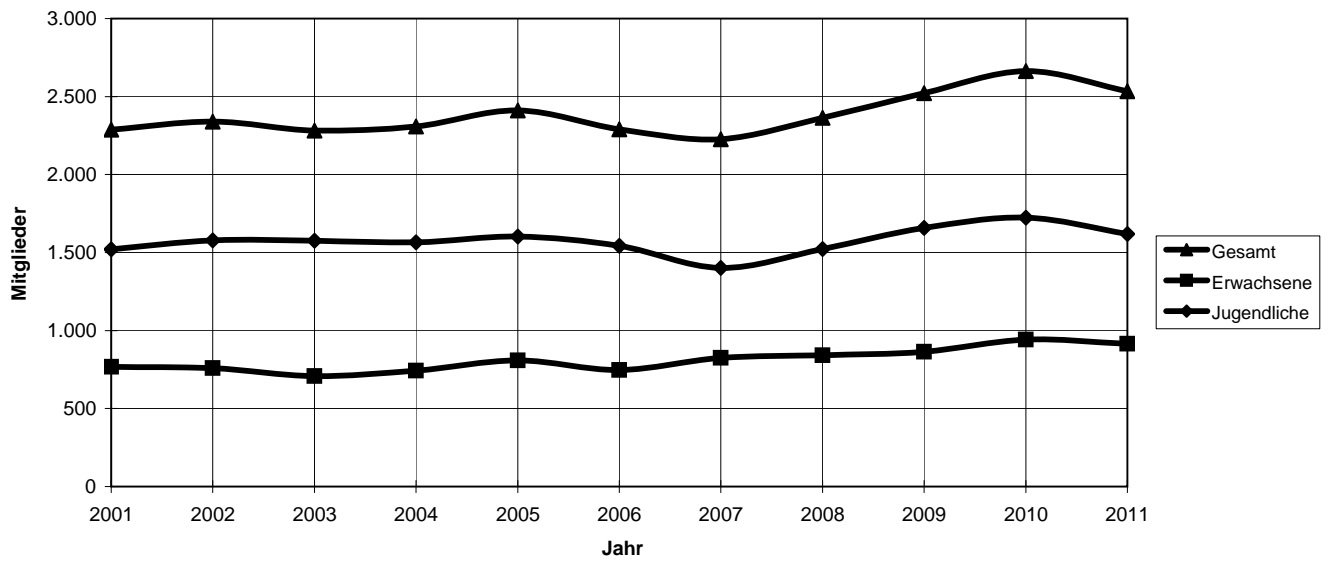


Jahr	Jugendliche	Erwachsene	Gesamt
2001	852	3.311	4.163
2002	880	3.193	4.073
2003	838	3.123	3.961
2004	762	2.923	3.685
2005	789	2.795	3.584
2006	798	3.084	3.882
2007	731	2.952	3.683
2008	763	3.018	3.781
2009	757	2.874	3.631
2010	734	2.820	3.554
2011	710	3.025	3.735



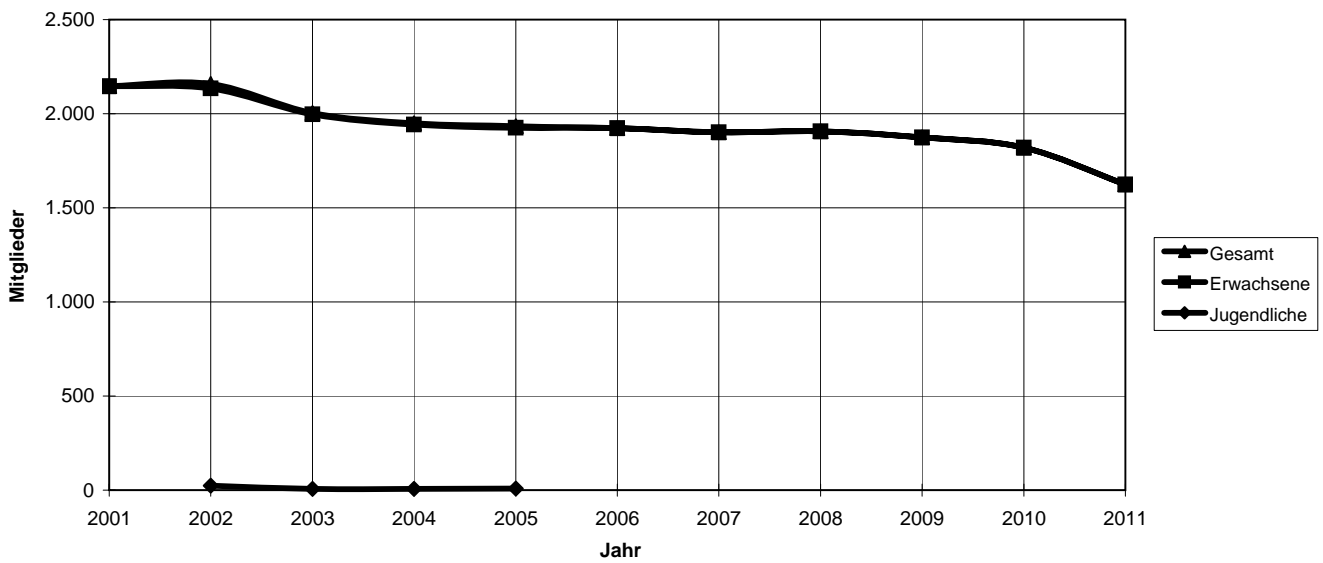
Jahr	Jugendliche	Erwachsene	Gesamt
2001	1.340	1.553	2.893
2002	1.588	1.589	3.177
2003	1.503	1.557	3.060
2004	1.589	1.582	3.171
2005	1.668	1.456	3.124
2006	1.655	1.404	3.059
2007	1.553	1.508	3.061
2008	1.594	1.488	3.082
2009	1.586	1.424	3.010
2010	1.585	1.491	3.076
2011	1.460	1.530	2.990

Sparte Budo/Karate 2001 - 2011



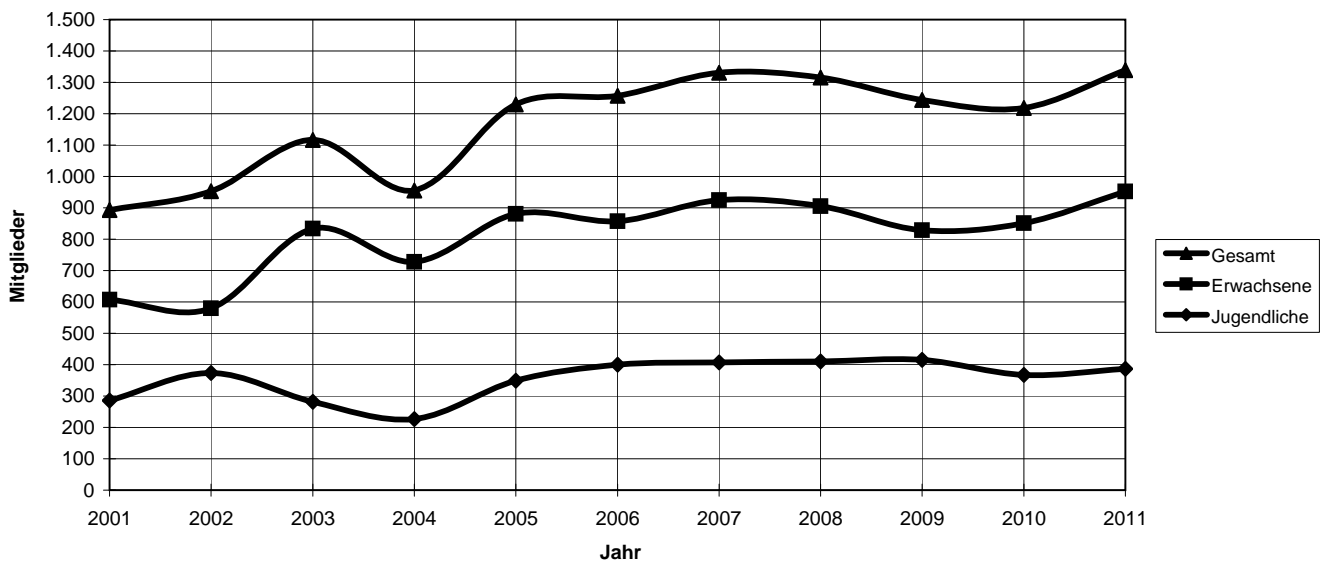
Jahr	Jugendliche	Erwachsene	Gesamt
2001	1.520	767	2.287
2002	1.579	760	2.339
2003	1.575	707	2.282
2004	1.566	743	2.309
2005	1.602	809	2.411
2006	1.543	746	2.289
2007	1.401	825	2.226
2008	1.523	841	2.364
2009	1.659	863	2.522
2010	1.723	941	2.664
2011	1.618	916	2.534

Sparte Altersport 2001 - 2011



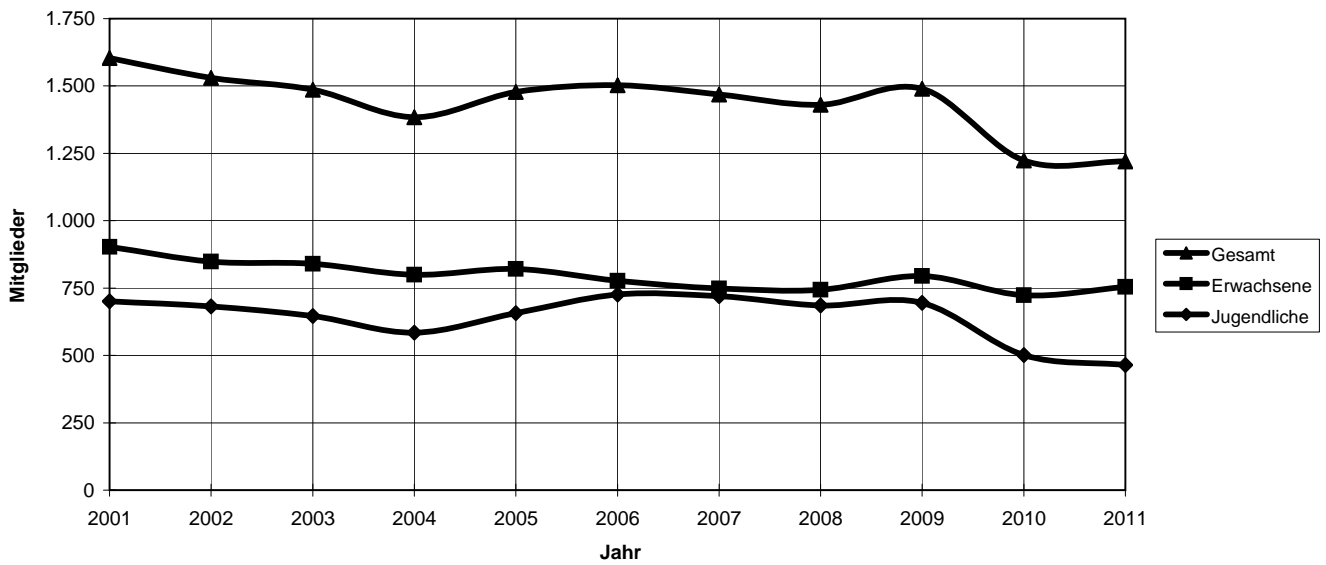
Jahr	Jugendliche	Erwachsene	Gesamt
2001		2.147	2.147
2002	24	2.135	2.159
2003	7	1.996	2.003
2004	6	1.943	1.949
2005	9	1.925	1.934
2006		1.924	1.924
2007		1.902	1.902
2008		1.906	1.906
2009		1.874	1.874
2010		1.820	1.820
2011		1.625	1.625

Sparte Tanzen 2001 - 2011



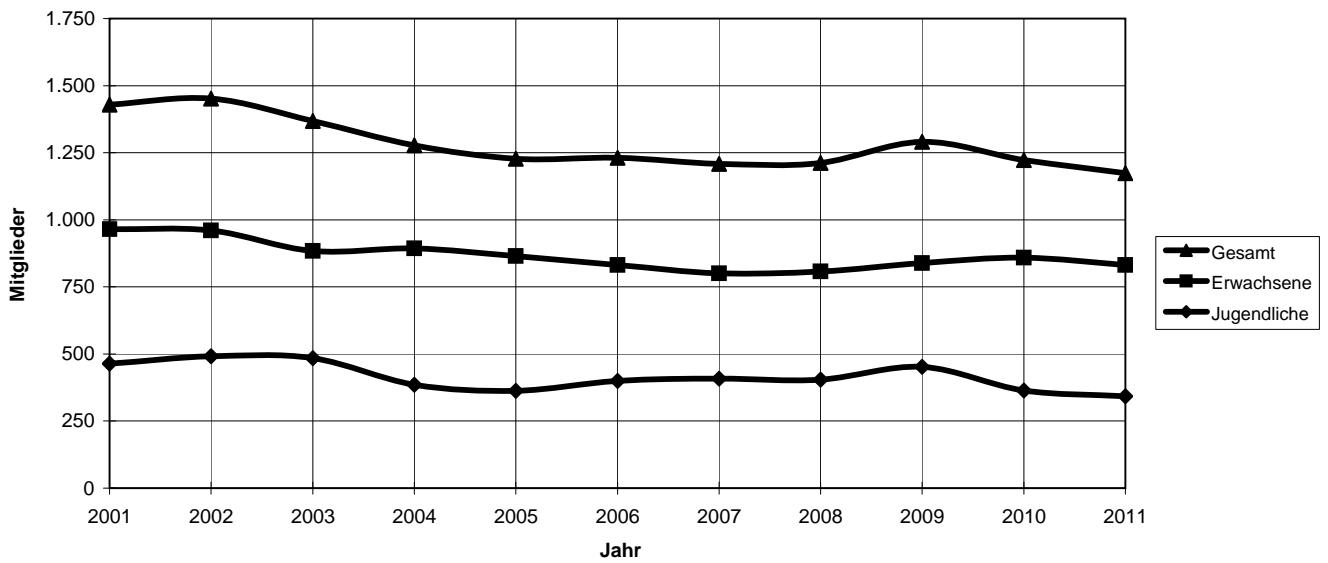
Jahr	Jugendliche	Erwachsene	Gesamt
2001	286	607	893
2002	373	580	953
2003	282	834	1.116
2004	227	728	955
2005	349	881	1.230
2006	400	857	1.257
2007	407	924	1.331
2008	410	905	1.315
2009	415	829	1.244
2010	367	851	1.218
2011	387	952	1.339

Sparte Tischtennis 2001- 2011



Jahr	Jugendliche	Erwachsene	Gesamt
2001	701	903	1.604
2002	682	848	1.530
2003	646	840	1.486
2004	585	799	1.384
2005	657	821	1.478
2006	726	777	1.503
2007	720	749	1.469
2008	686	744	1.430
2009	695	795	1.490
2010	501	723	1.224
2011	465	755	1.220

Sparte Volleyball 2001 - 2011



Jahr	Jugendliche	Erwachsene	Gesamt
2001	464	965	1.429
2002	492	960	1.452
2003	484	884	1.368
2004	385	893	1.278
2005	363	865	1.228
2006	400	831	1.231
2007	408	800	1.208
2008	404	808	1.212
2009	452	839	1.291
2010	364	859	1.223
2011	342	832	1.174